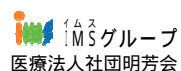


「満足」と「安心」を感じられる未来を

NEW  
OPEN!!



# 横浜新都市 脳神経外科病院 ドックセンター

日本脳ドック学会認定施設

<http://www.yokohama-shintoshi.jp/>

ドックコース

ブレイン(脳)ドック ..... ¥52,500 (税込)

脳梗塞・脳出血・くも膜下出血などの脳卒中の早期発見・予防に  
頭部MRI / MRA・頸部MRA・頸動脈エコー・心電図・血液検査・尿検査

ハート(心臓)ドック ..... ¥81,900 (税込)

狭心症・心筋梗塞などの心臓病の早期発見・予防に  
冠動脈CT・心臓エコー・頸動脈エコー・胸部レントゲン検査  
動脈硬化測定(血管年齢)・内臓脂肪検査・心電図・血液検査

メモリー(高次認知機能)ドック ..... ¥157,500 (税込)

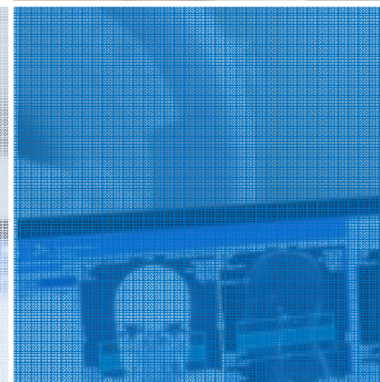
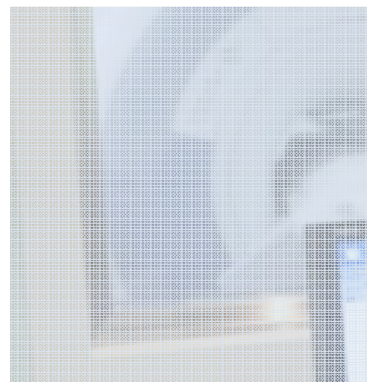
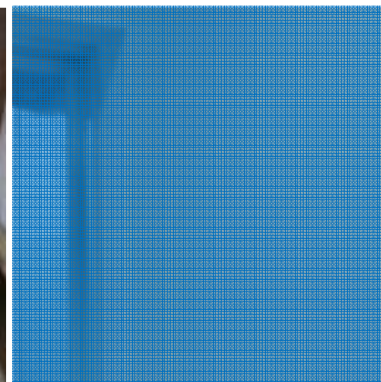
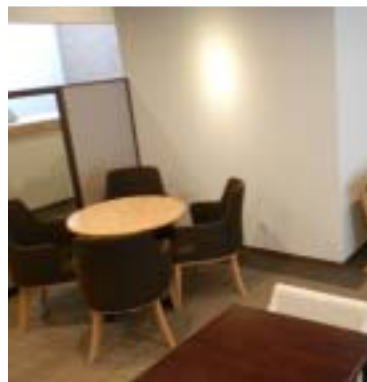
物忘れが気になる方やアルツハイマー型認知症の早期発見・予防に  
頭部MRI・SPECT・認知機能検査・血液検査

ご予約・お問い合わせは、ドックセンターまで!!

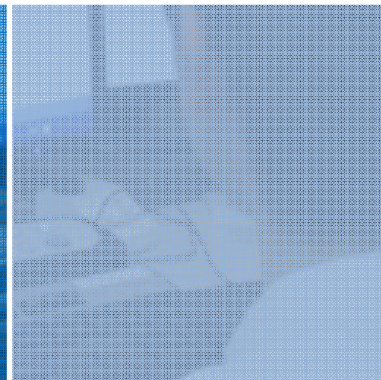
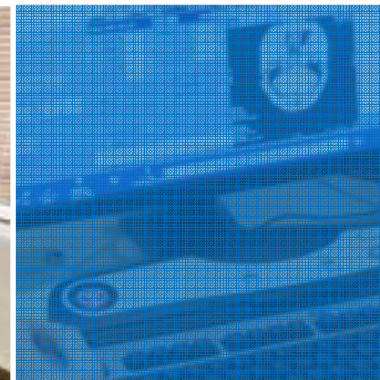
〒225-0013 神奈川県横浜市青葉区荏田町 433 代表電話 045-911-2011

電話 **045-910-1550** FAX 045-911-4517

メール **shin-hp@terra.dti.ne.jp**



専門病院ならではの  
的確な診断!  
結果説明では各専門医が  
わかりやすく説明しま  
す!



セットプランも  
ご用意しています。  
詳しくは  
お問い合わせ下さい!!

