

# 新しい生活様式を踏まえた 施設の対応と利用者様へのお願い

## ① 自宅にて

- 毎日の体調確認をお願いします。
- 利用日は朝の送迎バスが来る前に体温測定を行い、スタッフに報告をお願いします。



## ② 来所時



- 送迎車に乗る前からマスクをお願いします。
- 施設到着時、食事時、トイレの後などは手洗いとアルコール等による消毒をしましょう。

## ③ 利用中

- 自動制御による**次亜塩素酸水を噴霧**しています。
- 手すりやテーブルなどよく触れる部分を消毒しています。
- 室内の温度に気を付けながら、適宜、窓を開けて換気を行います。
- 密を避けるため、余裕を持ってテーブルに座っていただきます。

## ④ 送迎車



- 送迎車内は朝・夕、**次亜塩素酸水で消毒**しています。
- 送迎中も適宜に換気をします。

## ⑤ リハビリテーション

- 密を避けるためリハスペースをアトリウムホールに移動しています。
- 入所利用者と交わらないようにリハ室を分割しています。



# クローバーのさと 新型コロナウイルス感染症対策について

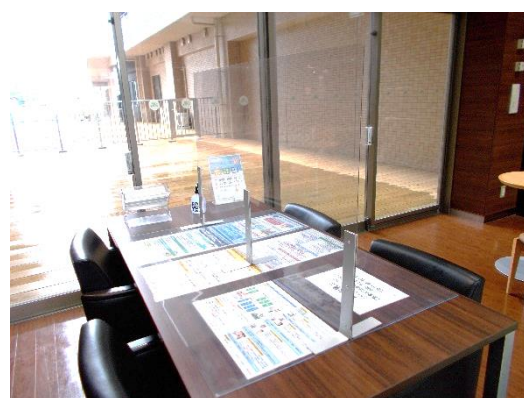
## 来所時のお願い

- マスク着用のご協力をお願いします。
- 施設来所時、手洗いとアルコール等による消毒をしましょう。



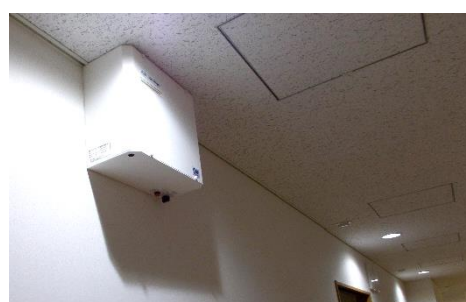
## 受付対応

- 受付、各テーブルに飛沫防止の亚克力板設置。
- 消毒液の設置。
- 施設来所時、検温等の健康チェックをお願いしています。



## 利用中の対策

- 自動制御による次亜塩素酸水を噴霧しています。
- 手すりやテーブルなどよく触れる部分を消毒しています。
- 室内の温度に気を付けながら、適宜、窓を開けて換気を行います。
- 密を避けるため、余裕を持ってテーブルに座っていただきます。
- 面会再開時には、ご入所様はマスク又はフェイスガード使用にて面会させていただきます。



皆さまのご協力をお願いします。