

## 医療・介護のことでお悩みはありませんか？

IMSグループイムス総合サービスセンターが、みなさまからの医療・介護のご相談をお受けいたします。  
詳しくはホームページをご覧ください。

来訪もしくは、お電話かホームページ(メールフォーム)よりお問い合わせください。

**FREE 0800-800-1632** (代表) **03-3989-1141** (代表)  
※「050」からはじまるIP電話および国際電話からはご利用いただけません。 受付時間/平日8:30~17:30 土曜日8:30~12:30(日祝・年末年始休み)

イムス総合サービスセンターのサービス内容や、IMSグループの最新情報をご覧ください。

<http://www.ims.gr.jp/gscenter/>

〒170-0013 東京都豊島区東池袋1-21-11 オーク池袋ビルディング8F



イムス富士見総合病院

「プラザイムス」は、患者さま、ご家族のみなさまに院内やIMSグループの医療活動、病気に関する情報をお伝えするコミュニケーションペーパーです。

## 医師新入職員のごあいさつ



平成26年6月よりイムス富士見総合病院へ赴任しました  
新居 高と申します。  
地域医療に貢献できるよう頑張りたいと思います。  
宜しくお願い致します。



アライ タカシ  
外科医 新居 高



平成26年7月よりイムス富士見総合病院へ赴任しまし  
た中 秀雄です。大学病院、国立西埼玉中央病院に勤務  
の後、高島平中央総合病院で約16年間、内科全般の診  
療に携わってきました。当地域の医療に貢献できれば、  
幸いです。宜しくお願い致します。



ナカ ヒデオ  
内科医 中 秀雄

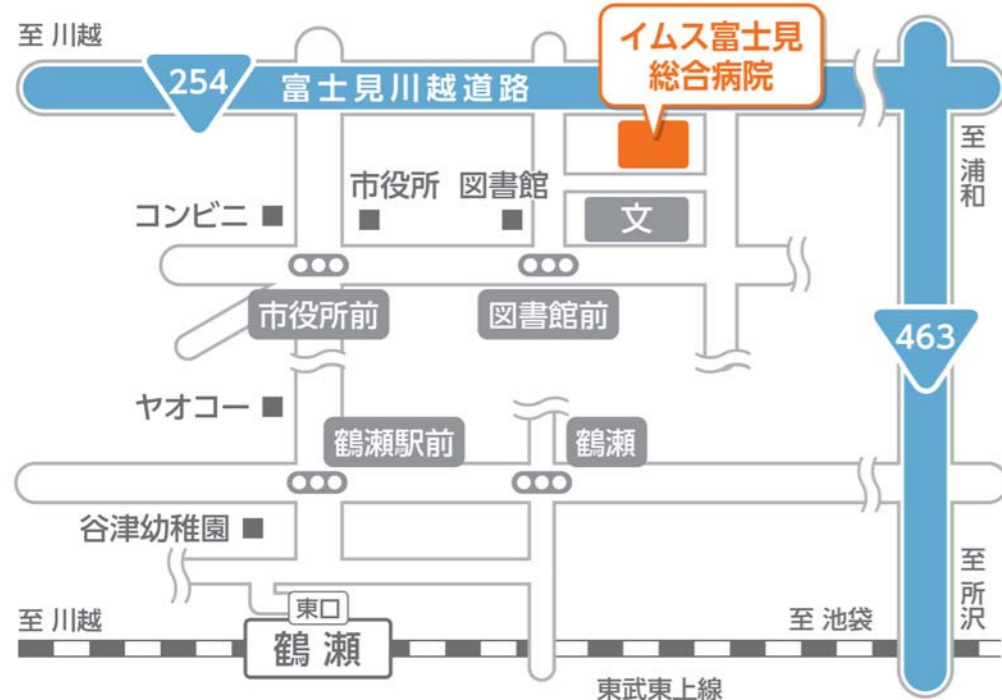


平成26年7月よりイムス富士見総合病院へ赴任しまし  
た滝沢 公章です。これまで埼玉医科大学総合医療センター  
及びその関連病院にて整形外科一般ならびにスポーツ整形  
を中心に研鑽を積んできました。現在整形外科学会では  
高齢者の転倒予防のために下肢の筋力強化などに勤しん  
でいただくのを「ロコモ」という形で啓発しています。そのための  
一環としてスポーツに勤しむのはとても有意義なことと思っ  
ております。高齢者の皆さんを含めた地域住民の皆さんがス  
ポーツを安全に楽しめるようお手伝いできればと思います。  
どうぞ宜しくお願いします。



タキザワ マサフミ  
整形外科医 滝沢 公章

## 病院へのアクセスガイド



- 電車をご利用の方  
東武東上線「鶴瀬駅」下車  
ライフバス「中央図書館」下車2分
- タクシーをご利用の方  
東武東上線「鶴瀬駅」、「みずほ台」より5分
- お車をご利用の方  
富士見・川越道路「鶴馬出口」より1分  
関越自動車道「三芳IC」より20分

## 周辺環境施設



富士見市役所



市立中央図書館



富士見市民文化会館/キラリ☆ふじみ



市民総合体育館



文化の杜公園





# 検査科からのお知らせ

検査科に新しい機械「ケンタウルスCP (全自動化学発光免疫測定装置)」が導入され病院内でできる検査が増えました!!

## 検査項目

### 肝炎検査

- ① HBs 抗体 ② HCV 抗体

### 心筋梗塞や心不全などの心臓に負荷がかかる病気の検査

- ③ トロポニンI ④ BNP

### バセドウ病や橋本病などの甲状腺検査

- ⑤ FT3 ⑥ FT4 ⑦ TSH

### 免疫不全検査

- ⑧ HIV 抗原抗体検査

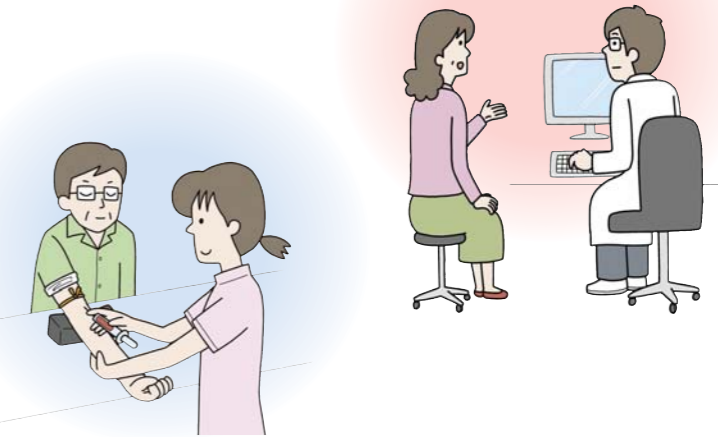
### 敗血症 (血液に細菌が侵入し、重篤化しやすい病気) 検査

- ⑨ プロカルシトニン



左記9項目が新しい機械により院内で検査が可能になりその日のうちに結果が出ます

※検査は医師の指示のもと行います



# 長引く咳について 咳がずっと続いている方いらっしゃいませんか?

ここでは3週間以上続く咳を「長引く咳」として、原因や注意をご紹介します。原因はさまざまですが、主なものを表にします。

## 長引く咳の原因

1. 感染による咳: 急性気管支炎、マイコプラズマ、肺炎クラミジア、百日咳など
2. 肺結核: 結核菌による。空気感染で広まる
3. 咳喘息: 咳のみで喘鳴 (ゼイゼイ) を伴わない
4. アトピー咳嗽: アトピー素因のある人に生じる
5. 副鼻腔気管支症候群: 蓄膿症に気管支拡張症などの炎症性疾患を合併
6. 後鼻漏症候群: 鼻炎などの鼻水が鼻の奥を通って喉に落ち、喉を刺激して咳が出る
7. 逆流性食道炎: 胃酸が食道へ逆流し喉を刺激して咳が出る。胸やけを伴うことがある
8. 慢性気管支炎: 喫煙など
9. 腫瘍: 肺癌など
10. 薬剤性: ACE阻害薬 (高血圧の薬の一種)
11. 誤嚥: 高齢者に多い。肺炎の原因になる
12. その他



## 感染による咳

感染による長引く咳の一例は、かぜ (ウイルス感染) に続いて急性気管支炎を生じた場合です。気道感染が起こると気道粘膜が傷ついて過敏となり咳が出やすくなります。この状態は数週間以上続くことがあります。マイコプラズマ、肺炎クラミジア、百日咳などの細菌が原因となっている場合もあります。



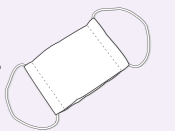
## 肺結核にも注意

肺結核も長引く咳の原因のひとつです。咳によって空気感染をします。長引く咳の場合はレントゲンを取り、結核の影がないか確かめることが必要です。痰を調べて結核菌がいれば診断がつきます。治療は結核の専門病院にご紹介しています。



## 咳の出る人はマスクをしてご来院を

病原体が広がることを防ぐために、咳の出る人はマスクを着用してご来院することをおすすめします。インフルエンザなども咳・くしゃみなどの症状のある人がマスクをして広めないことが大切です。また、マスクで加温・加湿された空気のほうが気道にはやさしく、咳が出にくくなります。



## 問診の際に

症状はいつからか、かぜ症状の有無 (鼻水、くしゃみ、のどの痛みなど)、発熱の様子 (肺炎では高い熱が続くことが多い)、痰の有無とその色、咳の強さの変化、他の医療機関にかかった場合は薬品名 (抗菌薬の種類など) を覚えていただくと診察が円滑に進みますので教えてください。



気になることがあればお気軽にご相談ください

担当医: 内科 中 秀雄