

ロ

イ

ヤ

ル

新

聞



ご自由にお持ちください。

7

月

号

「プラザイムス」は、患者さま、ご家族のみなさまに院内やIMSグループの医療活動、病気に関する情報をお伝えするコミュニケーションペーパーです。

## ご挨拶

皆さまこんにちは。道南森ロイヤルケアセンターです。

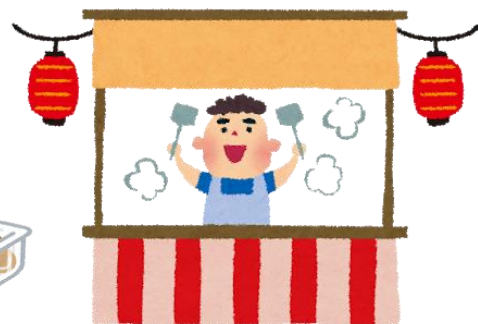
近頃は、なんとなくジメジメとして湿度が高い曇りの日ばかりで、太陽の日差しがない…そんな日が続いています。また、日中と夜間の気温差が大きい時期の為、体調管理に気をつけて日々の生活を送っていきましょう。

それでは、ロイヤル新聞7月号スタートです！

## ロイヤル夏祭り開催告知！！

令和元年7月28日(日)10:00より、当施設にてロイヤル夏祭りを開催します。

当日は峰功治さん・山崎智香子さんによる歌謡ショーや当施設職員による余興、森町ボランティアによる越後獅子を行います。



屋外会場では出店(お好み焼き、焼き鳥、かき氷、焼きそば、ジンギスカン、チョコバナナ、ポテトフライなど)や倉地農園の移動販売も行います。



また、前回の夏祭りにはなかった通所利用者さまの手芸クラブによるバザー、(有)コーリュウによる電動車椅子試乗体験、インスタスポットなど新たなイベントも盛りだくさんとなっています！

どなたも参加いただけますので、皆さまのお越しを心よりお待ちしております！！

## 2 階 認知症棟

夏祭りに向けて、利用者さまと職員と一緒に塗り絵をして  
うちわ作成しました。

皆さま表情よく「夏祭り楽しみだね～」と会話してます☆  
上手に塗れているかな??(^^♪



※7月28日(日) 10時から15時まで1階フロアにて夏祭りが開催されます。

# 入

# 所

※行事の参加者は、通所・入所の  
利用者さまとなっています。

## 3 階 一般棟

6月16日(日)春の運動会が開催されました。フロア内で赤組白組に  
分かれて玉入れ、キャップ釣り競走、輪っかりレーの競技を行いました。  
皆さま楽しく良い汗を流すことが出来ました。



準備体操1・2・3・4♪  
しっかり体伸ばして～



キャップ釣り誰が多く釣れたかな？  
みんな真剣\(\◎o◎)/!



※7月28日(日) 10時から15時まで1階フロアにて夏祭りが開催されます。



# 通所リハビリテーション

## 7月の予定

|    |     |     |         |
|----|-----|-----|---------|
| 7月 | 5日  | (金) | 森町買い物   |
| 7月 | 9日  | (火) | バスレク    |
| 7月 | 11日 | (木) | 誕生会     |
| 7月 | 28日 | (日) | ロイヤル夏祭り |

いつもは水曜日に行っているバス  
ハイクを今回は違う曜日の利用者  
さまにも楽しんで頂く為、6月6日  
の木曜日に行い、高原食堂へ出か  
けました。

天候もよく、皆さまでソフトクリ  
ームを食べ、初夏の味と風景を楽  
しんで頂きました。

ちなみに7月3日はソフトクリーム  
の日です。知っていますか?(^^)



6月19日、春の大運動会を開催しました。  
利用者の皆さまは日頃取り組まれているリ  
ハビリの成果を十分に発揮していました。  
競技を楽しみながらも、チーム対抗で勝負  
する事で、心身ともに刺激を受けたことと  
思います。また、職員対抗の障害物競走も  
行いました。口で小麦粉から飴玉を探すゲ  
ームでは、顔中粉まみれになり、利用者さ  
まの笑い声も絶えませんでした。

7月の行事はロイヤル夏祭りです。  
皆さまのご参加お待ちしております。



## 問題 森町クイズ

森町の名前の由来はアイヌ語で  
「オニウシ」と呼ばれています。  
では、「オニウシ」とはどんな  
意味でしょうか？。

- ① 栗の多い場所
- ② 樹木の多い場所
- ③ ウシが多い場所



答、② 樹木の多い場所





# あじさい



## ～あじさい春の大運動会開催～



6月10日（月）に、春の大運動会を行いました。あじさいでは、毎年利用者さまと昔の運動会にまつわる思い出をしながら、実際に行った事のある競技を行って頂いております。競技中も沢山のトークを交えながら皆さん楽しそうに参加されてました。

## ～絵葉書作り～

利用者さまにご家族さま宛のメッセージを入れて絵葉書作りを行って頂きました。皆さま遠方に住んでいるなかなか会えないご家族さまなどを思い、絵葉書を作りました。



## ～ジエンガに夢中～

昼食後の一幕です。利用者さまに集まってもらい、職員と一緒に「ジエンガ」ゲームを行いました。ハラハラドキドキこんな面白いゲームがあったんだと、皆さまゲーム中は真剣な表情でタワーを倒さない様にと集中してました。



### 発行元

IMSグループ 医療法人社団 明山会  
道南森ロイヤルケアセンター

### 連絡先

道南森ロイヤルケアセンター 電話 01374-3-2111  
道南森ロイヤルあじさい 電話 01374-2-5761

### 住所

道南森ロイヤルケアセンター  
北海道茅部郡森町字上台町326-117  
道南森ロイヤルあじさい  
（※「道南森ロイヤルあじさいの里」建物内）

## ～介護職員募集～

- 介護のお仕事に興味のある方
- これから介護の資格を取る予定の方
- 資格は持っているが、長いブランクのある方
- 介護の資格をお持ちの方

上記のいずれかに該当される方はご連絡をお待ちしております。（年齢:18歳以上）

○連絡先：3-2111（担当：総務課）

※一日**無料**体験募集中です。送迎やお食事など、料金は一切頂きません。

お気軽にご利用・ご相談ください。