

「プラザイムス」は、患者さま、ご家族のみなさまに院内やIMSグループの医療活動、病気に関する情報をお伝えするコミュニケーションペーパーです。

## ご挨拶

皆さまこんにちは、道南森ロイヤルケアセンターです。  
お彼岸も過ぎ季節は秋ですね。寒くなって来てますので  
コロナ予防はもちろんの事、インフルエンザ予防もしっ  
かりして過ごしましょう。

それでは、今月も元気にロイヤル新聞スタート！



# 訪問リハビリのご紹介 PART II

## 基本動作訓練

ベッドから起きたり、椅子から立ち上がったり、一人で車椅子に移ったりする  
「生活の基本となる動作」の練習です。苦手な動作や身体の使い方を練習します。  
苦手な動作がある場合、日常生活にも影響があるので**実際の環境で動作の練習**をし、  
**福祉用具導入の提案**などもさせていただきます。

ある方は、起き上がりに数十分かかり、家の中で動くのが精一杯と感じていた所、  
訪問リハビリの利用を始めて数週間後、起き上がりを数十秒で  
出来るようになり、散歩にも出掛けられるようになりました。



皆さまは、訪問リハビリは比較的  
元気な人が利用するサービスと思  
っていませんか？

「一人で起きるのも大変なのにリハビリなんて・・・」と  
考えず、「大変だからこそリハビリをしてみよう！」と  
挑戦してみてはいかがでしょうか？



## 2 階 認知症棟

9月15日（火）14時から【誕生会】を開催しました！！

9月生まれの方が4名おり、皆さまから『誕生日おめでとう』とお祝いされていました。プレゼントはメッセージ付きの色紙です。  
これからまた1年元気に過ごしましょうね♪



## 入 所

※行事の参加者は、通所・入所の利用者様  
となっております。

## 3 階 一般棟



現在フロアでは午前と午後でレクリエーション活動を行っており、その日によって内容が異なります。

今回は午後から行った『歌のレクリエーション』を紹介します(^^♪  
音楽をかけて皆さまなじみの曲「幸せなら手をたたこう」「お富さん」  
などなど、歌詞を見ながら手拍子を交えて歌っています♪





# 通所リハビリテーション



## 10月の予定

10月 2日 (金)

森町買い物レク

10月 6日 (火) おやつ作り

10月 8日 (木) 誕生会

10月14日 (水) バスハイク

10月24日 (水) 昼食作り

10月28日 (水) 秋の運動会

## 十五夜劇



催し物で十五夜劇を行いました！職員が様々な動物になりきり演じました！

## バスハイク



函館のきくよ食堂に行きました！豪華海鮮丼、ぶっかけ丼、海鮮天丼を皆さま美味しく頂きました。お腹いっぱいです。(；^ω^)

## 昼食作り

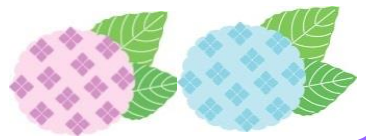


今回の昼食レクではいなり寿司と豚汁を作りました！！

野菜をカットしたり、ご飯をつめたり皆さまに協力して頂き、完成しました！皆さま「おいしい！」と喜んでいました!(^^)!



# あじさい



## 9月行事「あじさい食堂 赤飯・おはぎ編」



今回はあじさい食堂として「赤飯・おはぎ編」を実施しました。  
 基本的にスタッフは見守りして、利用者さまが調理を全て行いました。  
 とても美味しい赤飯とおはぎが出来ました。

### ～あじさい行事・取組みの様子紹介～

行事の作業時間にて年に数回、ご家族さまへのお手紙を利用者さまが書いています。

ご家族さまへの想いや感謝の気持ちを手紙につづりました。



#### 発行元

IMSグループ 医療法人社団 明山会  
 道南森ロイヤルケアセンター

#### 連絡先

道南森ロイヤルケアセンター 電話 01374-3-2111  
 道南森ロイヤルあじさい 電話 01374-2-5761

#### 住所

道南森ロイヤルケアセンター  
 北海道茅部郡森町字上台町326-117  
 道南森ロイヤルあじさい  
 (※「道南森ロイヤルあじさいの里」建物内)

#### ～介護職員募集～

- 介護のお仕事に興味のある方
- これから介護の資格を取る予定の方
- 資格は持っているが、長いブランクのある方
- 介護の資格をお持ちの方

上記のいずれかに該当される方はご連絡をお待ちしております。(年齢:18歳以上)

○連絡先: 3-2111 (担当: 総務課)

※一日無料体験募集中です。送迎やお食事など、料金は一切頂きません。

お気軽にご利用・ご相談ください。