



「プラザイムス」は、患者さま、ご家族のみなさまに院内やIMSグループの医療活動、病気に関する情報をお伝えするコミュニケーションペーパーです。

ご挨拶

こんにちは！まだまだ新型コロナウイルスには油断が出来ませんが、少しずつ外出の機会も増えていると思います。暑い日も続いていますので、感染・熱中症予防共に心掛けられると良いですね！今回のテーマは「お口のフレイル」についてです。それでは今月もロイヤル新聞スタートです！！



オーラルフレイルって何？



英語で「オーラル」は「口腔」「フレイル」は「虚弱」という意味で、「オーラルフレイル」とは口腔機能の衰えが全身の老化に繋がるという考えです。「口の衰え」は身体的、精神的、社会的な健康と大きな関わりを持っています。オーラルフレイルはいくつかの段階を踏んで進行していきます。まず、口腔機能への関心が低下して、むし歯や歯周病などになり、歯が抜けたり痛みが出てきます。すると、口腔機能が低下して、会話や食事に不具合が出るようになり、食欲が低下したり、日常の活動範囲が狭くなったりします。噛む力や舌の筋力が衰えれば、食べる量も低下して、低栄養の状態になりますし、会話が減れば社会的に孤立していきます。さらに口腔機能が低下すると、咀嚼や嚥下に障害が起こり、要介護の状態になってしまうことがあります。いつまでもお口からおいしく食べたいですね！！

★ オーラルフレイルのチェック表 ★

質問項目	はい	いいえ
半年前と比べて、かたい物が食べにくくなった	2	
お茶や汁物でむせる事がある	2	
義歯を使用している	2	
口の乾きが気になる	1	
半年前と比べて、外出の頻度が少なくなった	1	
さきイカ・たくあん位のかたさの食べ物を噛める		1
1日に2回以上、歯を磨く		1
1年に1回以上、歯医者に行く		1

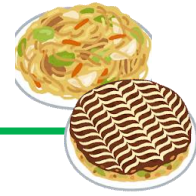


合計の点数が	
0～2点	オーラルフレイルの危険性は低い
3点	オーラルフレイルの危険性あり
4点以上	オーラルフレイルの危険性が高い

※セルフチェックをしてみましょう。4点以上の方は歯科医師や歯科衛生士に相談してみてください！！

《当施設の歯科衛生士 平井より！！》

2 階 認知症棟



7月19日（日）フロアにて【夏祭り】を行いました。

昼食では夏祭りの定番メニューである「焼きそば・焼き鳥・お好み焼き」の3種類を皆さまで美味しく頂きました。昼食の後は「カラオケ・輪投げ・射的」を行い、最後には職員が「お神輿」を担ぎ、皆さまとでも楽しまれていました。



入

所

※行事の参加者は、通所・入所の利用者さまとなっております。

3 階 一般棟

～日常風景～

- ①利用者さまがいつも美味しくお食事をして頂ける様、スタッフと歯科衛生士で日々「口腔ケア」を行っています。
- ②利用者さまと職員で一緒にトマト、枝豆、ひまわり等を苗植えして育てています。





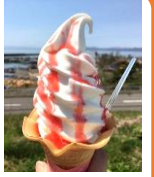
通所リハビリテーション



8月の予定

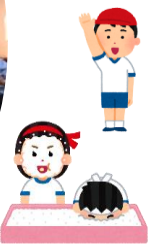
- 8月 7日 (金) 買い物レク
- 8月14日 (金) アイスクリーム
- 8月19日 (水)
～涼夏祭り&流しそうめん～
- 8月20日 (木) 誕生会
- 8月26日 (水) バスハイク

ソフトクリームツアー



7月の晴れた日に通所の皆さまで、アイスクリームを食べに行きました(^^
やっぱり暑い日にはアイスが良いですね！
美味しく召し上がられていました(*'▽')

ロイヤル夏祭り写真集



夏が近づいてきた頃に、通所で大運動会を行いました(^^)/

3チームに分かれて宣誓から始まり、せんべい取り競争と玉渡しリレー、借り物競争の3種目に取り組みました！！

皆さま白熱した運動会となりました♪



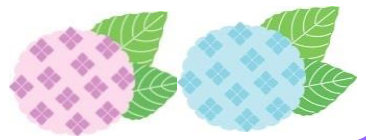
～ロイヤル夏祭り～



今年の夏祭りは新型コロナウイルスの影響があり、施設全体ではなく各フロアごとに形を変えて開催しました。屋台のやきとりを職員が止めるまでおかわりをする方も居て皆さまの笑いを誘っていたり、「超軽量手作り神輿」を利用者さまも担いだりと大盛況でした。



あじさい



7月行事（七夕）



今月の行事は「七夕」です。
昔からある文化として定番ですが、
短冊飾りを皆さまと一緒に作り、
真剣に願い事を書きました。
皆さまの願いが叶いますように☆

願い事をした後は、おやつ作りとして初めてパフェを作りましたがとても上手にできました。



～あじさい行事・取組みの様子紹介～

今月は「春の大運動会」の様子です。
利用者さまと一緒に内容を考えた運動会となりました。
利用者さまからは「昔やったね」「子供のころを思い出す」
などの声も聞かれました。



発行元

IMSグループ 医療法人社団 明山会
道南森ロイヤルケアセンター

連絡先

道南森ロイヤルケアセンター 電話 01374-3-2111
道南森ロイヤルあじさい 電話 01374-2-5761

住所

道南森ロイヤルケアセンター
北海道茅部郡森町字上台町326-117
道南森ロイヤルあじさい
（※「道南森ロイヤルあじさいの里」建物内）

～介護職員募集～

- 介護のお仕事に興味のある方
- これから介護の資格を取る予定の方
- 資格は持っているが、長いブランクのある方
- 介護の資格をお持ちの方

上記のいずれかに該当される方はご連絡を
お待ちしております。（年齢:18歳以上）

○連絡先：3-2111（担当：総務課）

※一日無料体験募集中です。送迎やお食事など、料金は一切頂きません。

お気軽にご利用・ご相談ください。