

こんな症状はございませんか？ 目がかすむ！視力が落ちた！見える範囲が狭くなった！

原因は？

- ◆加齢によるもの
- ◆薬の副作用、外傷

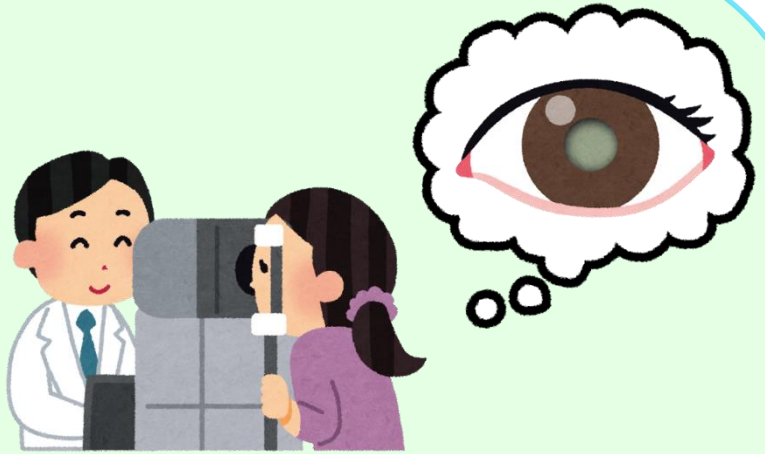
疑いのある病名は？

- ◆白内障 ◆緑内障

主な検査方法は？

◆細隙灯顕微鏡検査

水晶体の様子を細かく観察できます。
細い光の束を患者さんの目に斜めの
方向から当て、眼球の病変の有無や
異常がある箇所を確認できます。



◆OCT(光干渉断層計)

視神経と網膜神経線維層の断層画像を撮影
します。自覚症状が現われる前に緑内障に
よる欠損を捉えることができます。



三愛会総合病院
眼科部長
伊藤 正臣
(いとう まさおみ)

【ひとこと】

初診から手術までの期間は短く、短期間の入院で患
者さんのことを第一に考えながら、きめ細かい診療を
モットーに地域連携を邁進したいと考えております。

【専門分野】

白内障、緑内障、
網膜硝子体手術(網膜剥離、糖尿病性網膜症)

【外来担当日(受付時間)】

8:00~12:00(月・火・水・金・土)

伊藤医師の在勤病院は？

※診療時間などは、病院名をクリックしてホームページよりご確認ください。



[三愛会総合病院](#)

〒341-0003

埼玉県三郷市彦成3-7-17

TEL:048-958-3111

