



こんな症状はございませんか？

首の腫脹・しこり、多汗や動悸、体重減少

原因は？

◆甲状腺ホルモンの分泌異常

※発見の為には定期的な検診がオススメです。

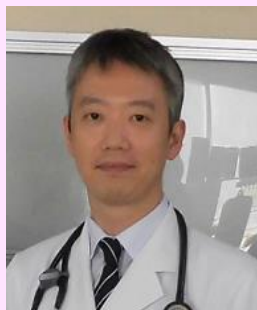
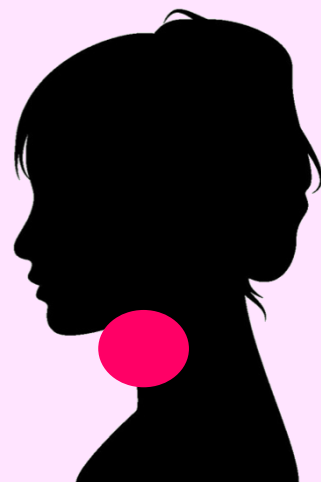
疑いのある病名は？

◆バセドウ病・橋本病・甲状腺腫瘍

主な検査方法は？

◆甲状腺エコー ◆採血

◆穿刺吸引細胞診



高島平中央総合病院
糖尿病・内分泌・代謝内科 医長
大橋 琢也

【ひとこと】

当院では甲状腺専門外来を開設し、
内分泌代謝専門医、臨床検査技師を中心とする
メディカルスタッフが総力を挙げて診療を行っております。
甲状腺でお困りの際はお気軽に御相談下さい。

【専門分野】

甲状腺・副腎・下垂体・副甲状腺疾患

◆大橋 琢也医師の在勤病院は？◆



IMS(イムス)グループ 医療法人社団 明芳会

高島平中央総合病院

※診療時間などは、病院名をクリックしてホームページよりご確認ください。

〒175-0082 東京都板橋区高島平1-73-1

TEL: 03-3936-7451

診療情報提供書(紹介状)をお持ちでない方は、初診時に選定療養費が加算されます。

