



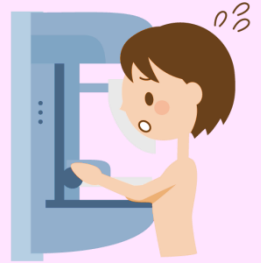
こんな症状はございませんか？

乳房のしこり、痛み、ひきつれ、分泌

原因は？

- ◆女性ホルモンの影響
- ◆食生活の欧米化
- ◆遺伝

etc...



疑いのある病名は？

- ◆乳がん
- ◆乳腺症

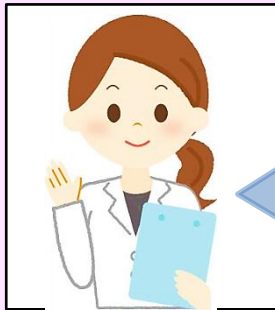
- ◆線維腺腫

etc...

主な検査方法は？

- ◆視触診
- ◆乳腺エコー(超音波)
- ◆マンモグラフィ
- ◆穿刺吸引細胞診
- ◆針生検

乳房にしこりがないかを画像検査で確認し、しこりがあればそれが「良性」か「悪性」かを詳しく調べていきます。



高島平中央総合病院
乳腺外科 柳 裕代
平野 沙樹

【ひとこと】

当院は女性医師・女性技師による診察・検査で対応しています。何か心配なことがありましたら、ぜひ気軽に外来を受診してください。他の検診機関で精査対象であった際の二次精査も、随時受付けております。分かりやすく、丁寧な診療を心がけております。

【専門分野】

乳腺一般

◆柳医師・平野医師の在勤病院は？◆



IMS(イムス)グループ 医療法人社団 明芳会

高島平中央総合病院

※診療時間などは、病院名をクリックしてホームページよりご確認ください。

〒175-0082 東京都板橋区高島平1-73-1

TEL : 03-3936-7451

診療情報提供書(紹介状)をお持ちでない方は、初診時に選定療養費が加算されます。

