

こんな症状はございませんか？

尿が出にくい・夜のトイレの回数が多い

※東京腎泌尿器センター大和病院だけの特典あり！



原因は？

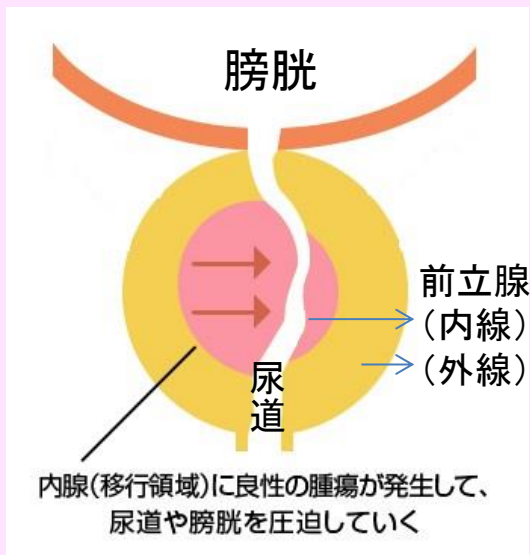
◆50歳以上の男性

疑いのある病名は？

◆前立腺肥大症

主な検査方法は？

◆尿検査 ◆超音波検査 ◆尿流動態検査 ◆採血



～健診結果とこのチラシをご持参頂いた方限定～

- ・横山医師が対応いたします。
- ・専任の担当スタッフが受診終了(※初回受診時のみ)まで対応いたします。

※必ず事前にご連絡ください

東京腎泌尿器センター大和病院
泌尿器科医長
横山 大司(よこやま ひろし)
泌尿器科指導医・専門医

◆横山医師の在勤病院は？◆

都営三田線「板橋本町駅」A2出口直結



IMS(イムス)グループ 医療法人財団 明理会

東京腎泌尿器センター大和病院

※診療時間などは、病院名をクリックしてホームページよりご確認ください。

〒173-0001 東京都板橋区本町36-3

TEL:03-5943-2424

