

2020年 医療の質と評価



作成:臨床指標管理委員会

2020年 医療の質と評価 共通指標セット

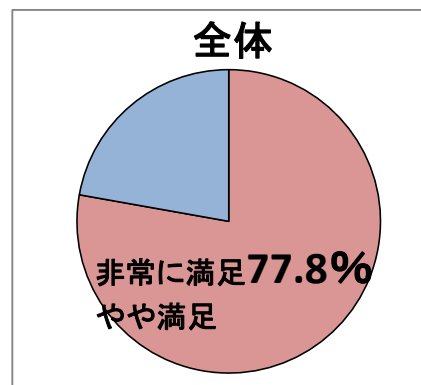
		指標名	担当部署
1	入院患者満足度	患者満足度	医事課
2	外来患者満足度	患者満足度	医事課
3	職員満足度	職員満足度	総務課
4	医療安全	(1)転倒・転落	医療安全委員会
		(2)インシデント・アクシデント	医療安全委員会
		(3)褥瘡発生率	褥瘡委員会
		(4)中心静脈カテーテル挿入時の気胸発生率	病歴室
5	がん	麻薬処方における痛みの程度の記載	薬剤部
6	急性心筋梗塞	(1)アスピリン投与率	病歴室
		(2)Door-to-Balloon	病歴室
7	脳卒中	早期リハビリテーション	病歴室
8	肺炎	誤嚥性肺炎患者に対する喉頭ファイバースコープ あるいは嚥下造影検査の実施率	病歴室
9	抗菌薬	予防的抗菌薬	薬剤部・感染委員会・病歴室
10	チーム医療	服薬指導	薬剤部・病歴室
		栄養指導	医事課・病歴室
11	病院全体	(1)手術ありの肺血栓塞栓症	病歴室
		(2)再入院(30日)	病歴室
		(3)職員の予防接種	感染委員会
12	感染管理	血液培養の実施	薬剤部・感染委員会・病歴室
13	地域連携	地域連携パス	医事課・病歴室

1.入院患者満足度

(1)患者満足度

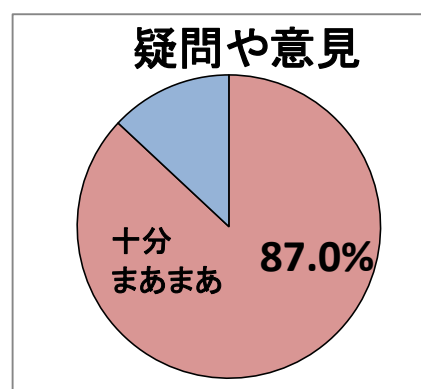
全体としてこの病院に満足していますか

設問有効回答数	473
非常に満足 やや満足	368
患者満足度	77.8%



医師の説明を受けた際の疑問や意見は医師に伝えられましたか

設問有効回答数	468
十分 まあまあ	407
患者満足度	87.0%

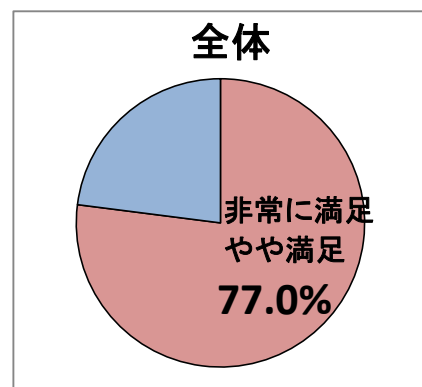


2.外来患者満足度

(1)患者満足度

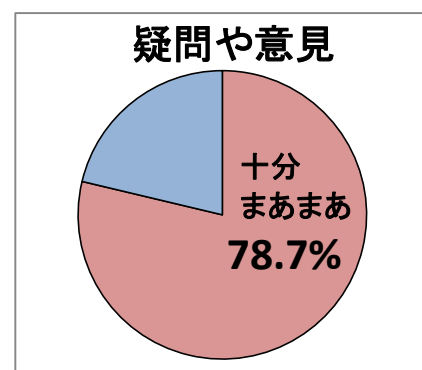
全体としてこの病院に満足していますか

設問有効回答数	940
非常に満足 やや満足	724
患者満足度	77.0%



医師の説明を受けた際の疑問や意見は医師に伝えられましたか

設問有効回答数	940
十分 まあまあ	740
患者満足度	78.7%

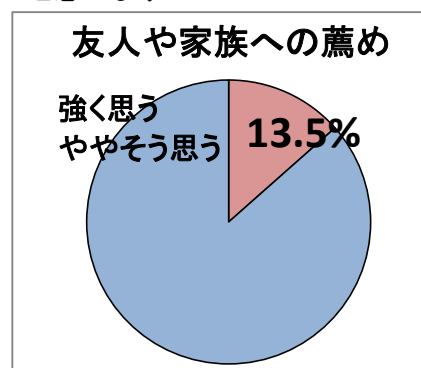


3.職員満足度

(1)職員満足度

友人や家族が病気やけがを患ったときにあなたの施設を薦めたいと思いますか

設問有効回答数	631
強く思う ややそう思う	85
職員満足度	13.5%



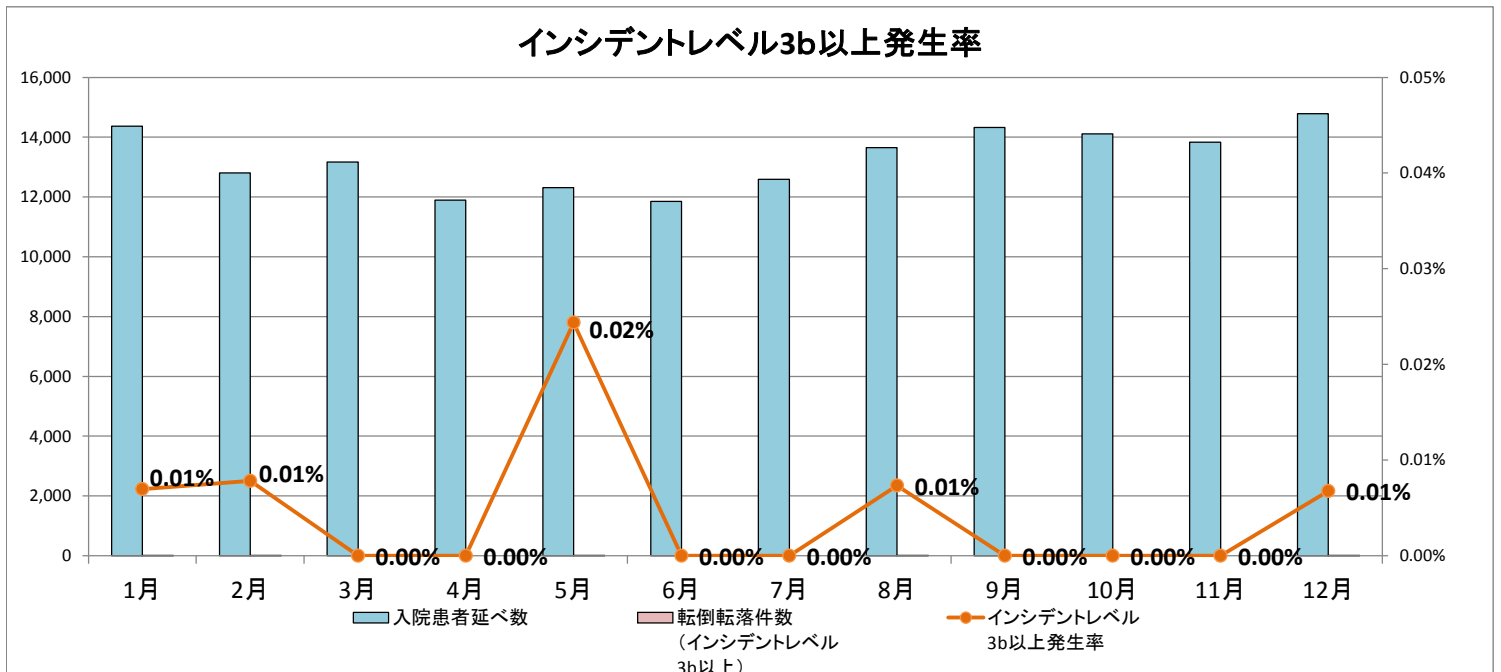
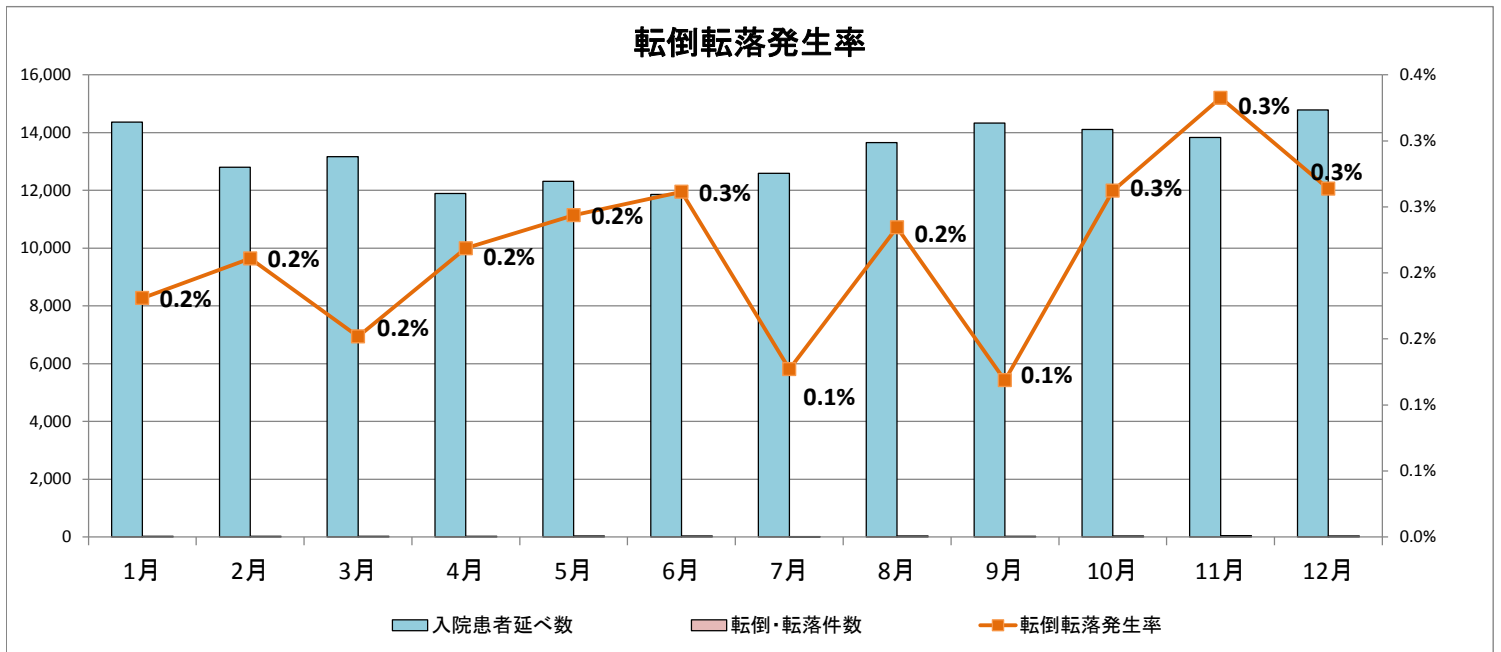
4.医療安全

(1) 転倒転落

入院患者での転倒転落発生率

入院患者での転倒転落によるインシデント影響度分類レベル3b以上の発生率

	1月	2月	3月	4月	5月	6月	7月	8月	9月	10月	11月	12月	総計	月平均
入院患者延べ数	14,369	12,805	13,171	11,894	12,312	11,857	12,590	13,652	14,329	14,112	13,833	14,784	159,708	13309.0
転倒・転落件数	26	27	20	26	30	31	16	32	17	37	46	39	347	28.9
転倒転落件数 (インシデントレベル 3b以上)	1	1	0	0	3	0	0	1	0	0	0	1	7	0.6
転倒転落発生率	0.2%	0.2%	0.2%	0.2%	0.2%	0.3%	0.1%	0.2%	0.1%	0.3%	0.3%	0.3%		0.2%
インシデントレベル 3b以上発生率	0.01%	0.01%	0.00%	0.00%	0.02%	0.00%	0.00%	0.01%	0.00%	0.00%	0.00%	0.01%		0.00%

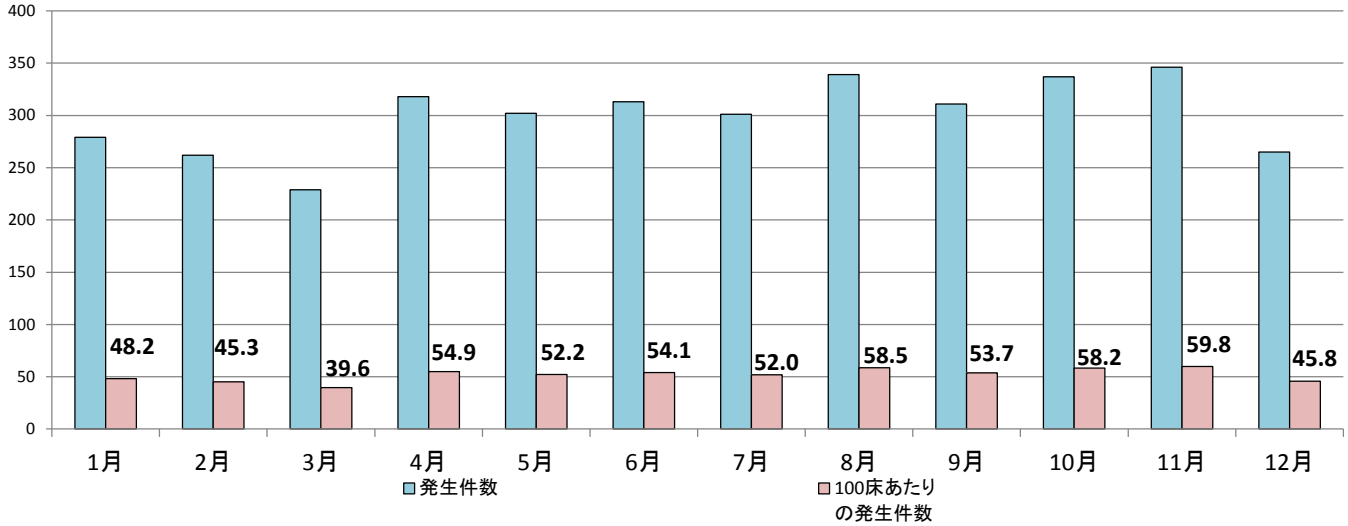


(2) インシデント・アクシデント

1か月間・100床当たりのインシデント・アクシデント発生件数

		1月	2月	3月	4月	5月	6月	7月	8月	9月	10月	11月	12月	総計	月平均
病床数	発生件数	279	262	229	318	302	313	301	339	311	337	346	265	3,602	300.2
579	発生件数 (×100)	27,900	26,200	22,900	31,800	30,200	31,300	30,100	33,900	31,100	33,700	34,600	26,500	360,200	30,017
100床あたりの発生件数		48.2	45.3	39.6	54.9	52.2	54.1	52.0	58.5	53.7	58.2	59.8	45.8		51.8

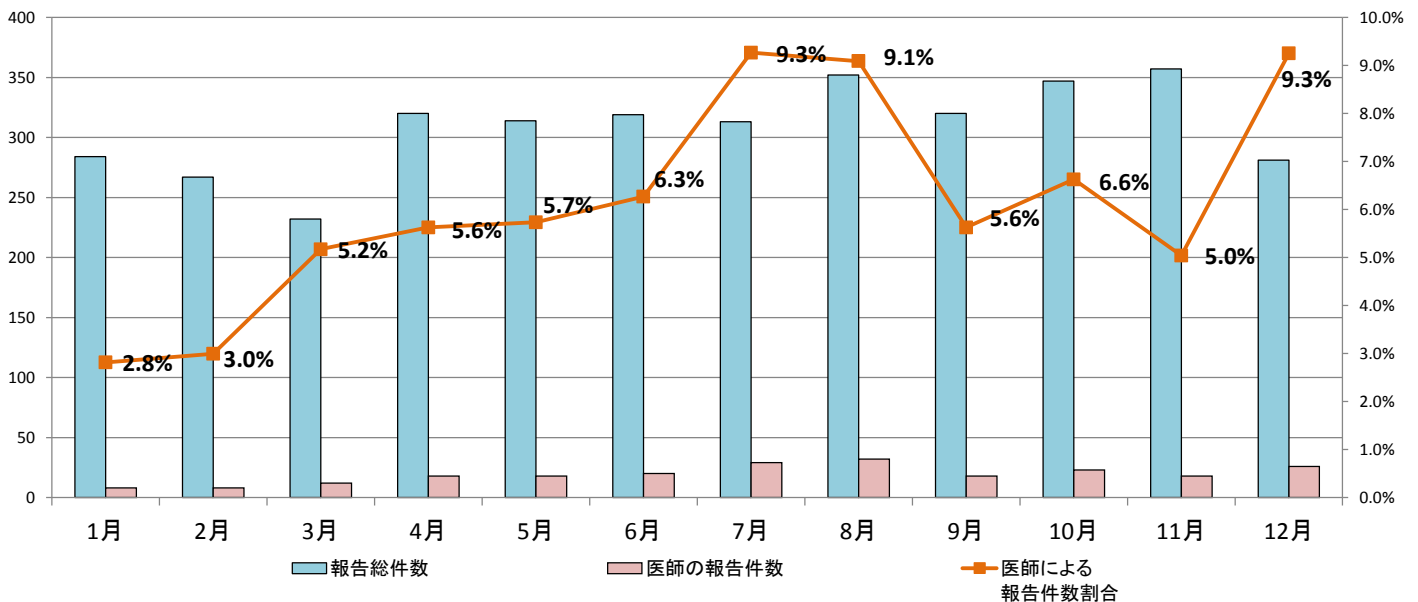
発生件数(100床あたり)



全報告中医師による報告の占める割合

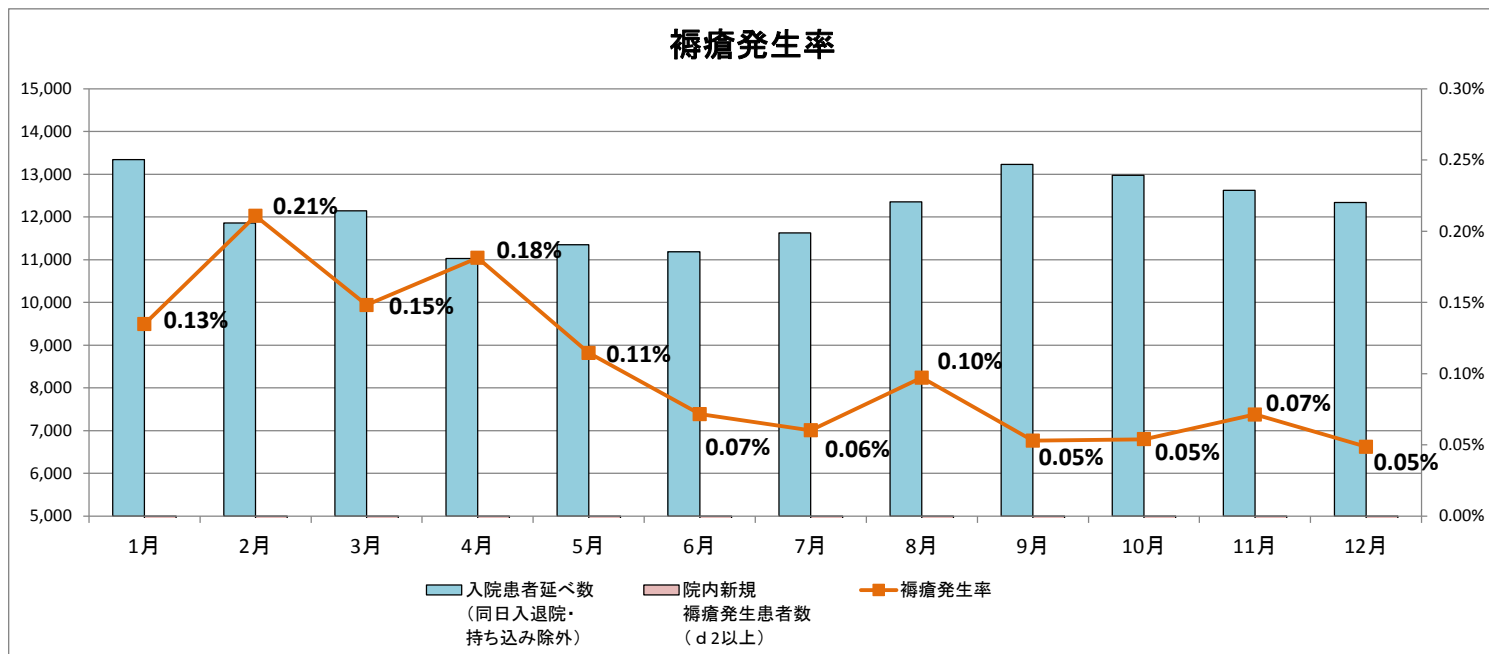
		1月	2月	3月	4月	5月	6月	7月	8月	9月	10月	11月	12月	総計	月平均
報告総件数		284	267	232	320	314	319	313	352	320	347	357	281	3,706	308.8
医師の報告件数		8	8	12	18	18	20	29	32	18	23	18	26	230	19.2
医師による報告件数割合		2.8%	3.0%	5.2%	5.6%	5.7%	6.3%	9.3%	9.1%	5.6%	6.6%	5.0%	9.3%		6.2%

報告件数割合(医師)



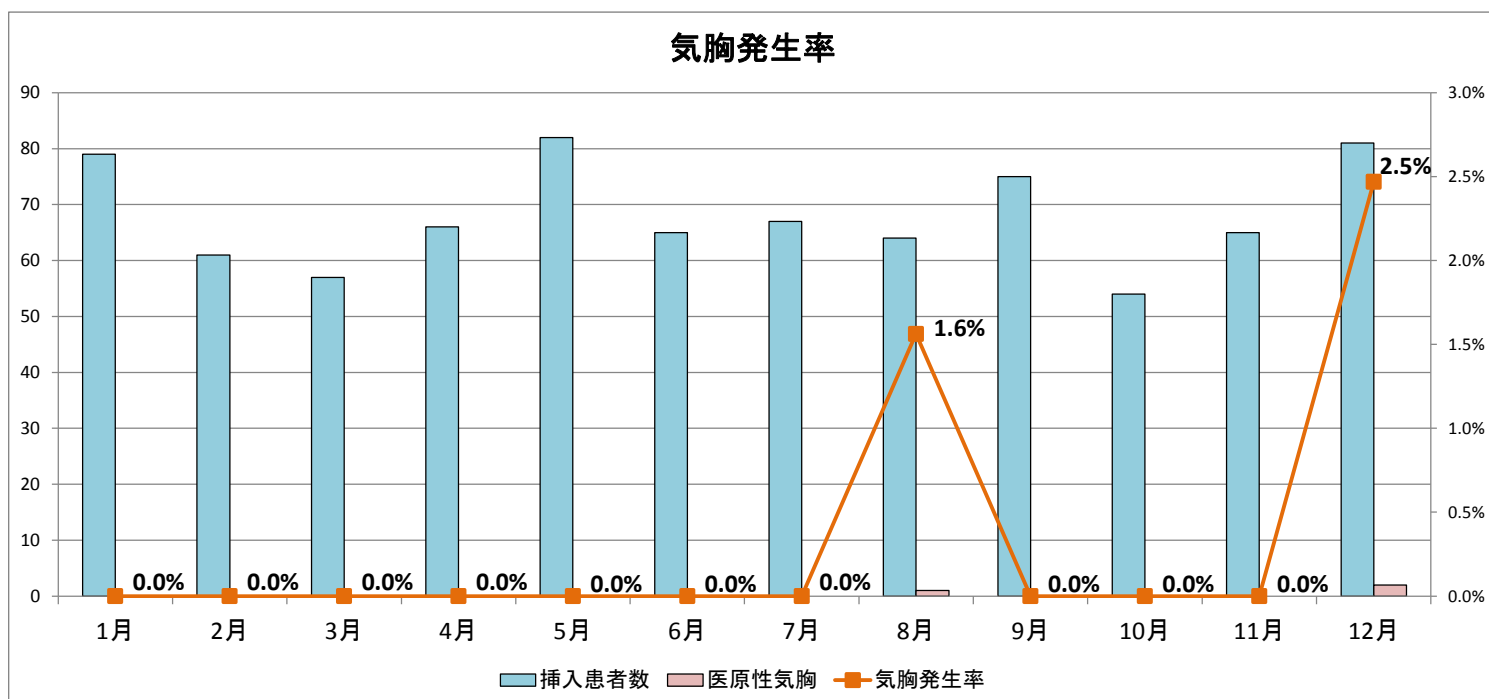
(3) 褥瘡発生率

	1月	2月	3月	4月	5月	6月	7月	8月	9月	10月	11月	12月	総計	月平均
入院患者延べ数 (同日入退院・ 持ち込み除外)	13,347	11,862	12,147	11,030	11,349	11,189	11,630	12,355	13,232	12,977	12,623	12,340	146,081	12173.4
院内新規 褥瘡発生患者数 (d2以上)	18	25	18	20	13	8	7	12	7	7	9	6	150	12.5
褥瘡発生率	0.13%	0.21%	0.15%	0.18%	0.11%	0.07%	0.06%	0.10%	0.05%	0.05%	0.07%	0.05%		0.10%



(4) 中心静脈カテーテル挿入時の気胸発生率

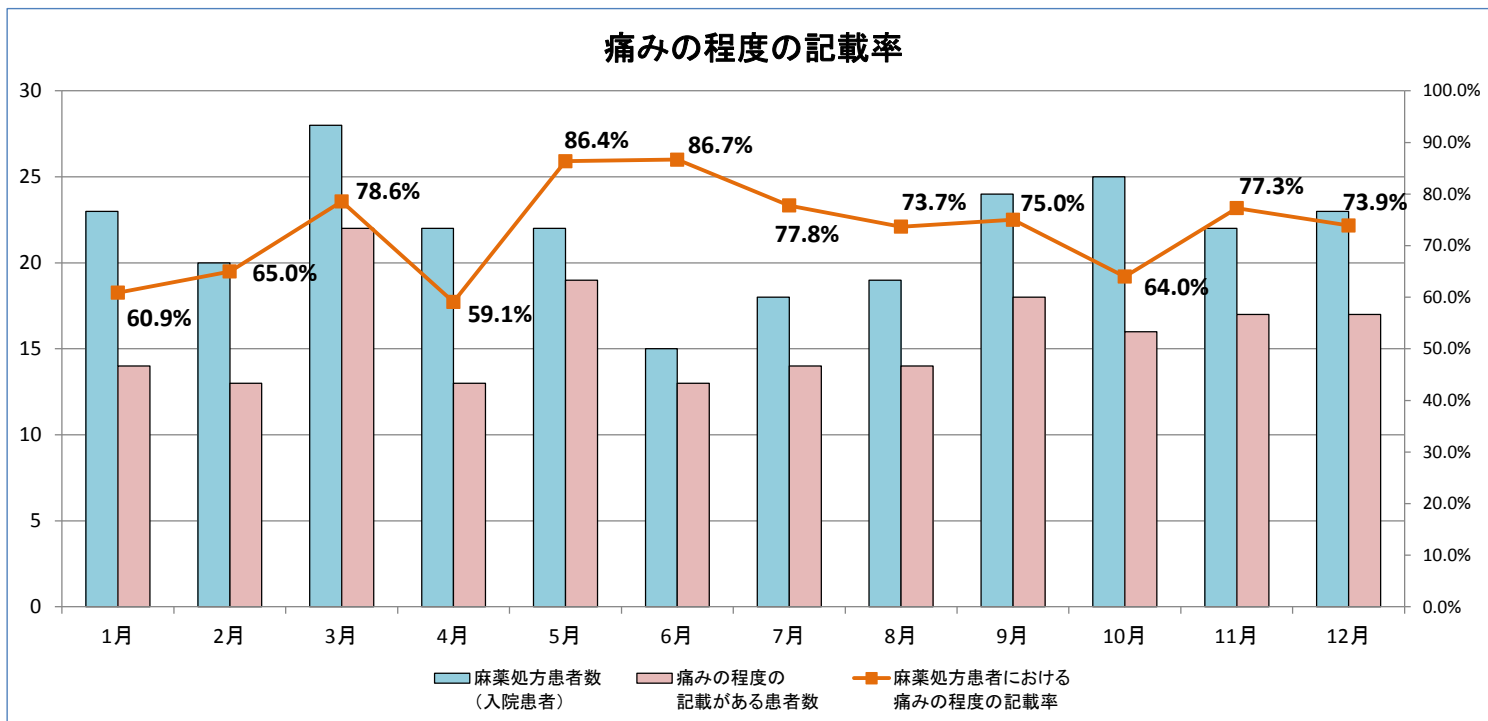
	1月	2月	3月	4月	5月	6月	7月	8月	9月	10月	11月	12月	総計	月平均
挿入患者数	79	61	57	66	82	65	67	64	75	54	65	81	816	68.0
医原性気胸	0	0	0	0	0	0	0	1	0	0	0	2	3	0.3
気胸発生率	0.0%	0.0%	0.0%	0.0%	0.0%	0.0%	0.0%	1.6%	0.0%	0.0%	0.0%	2.5%		0.4%



5.がん

(1)麻薬処方患者における痛みの程度の記載率

	1月	2月	3月	4月	5月	6月	7月	8月	9月	10月	11月	12月	総計	月平均
麻薬処方患者数 (入院患者)	23	20	28	22	22	15	18	19	24	25	22	23	261	21.8
痛みの程度の 記載がある患者数	14	13	22	13	19	13	14	14	18	16	17	17	190	15.8
麻薬処方患者における 痛みの程度の記載率	60.9%	65.0%	78.6%	59.1%	86.4%	86.7%	77.8%	73.7%	75.0%	64.0%	77.3%	73.9%		72.8%

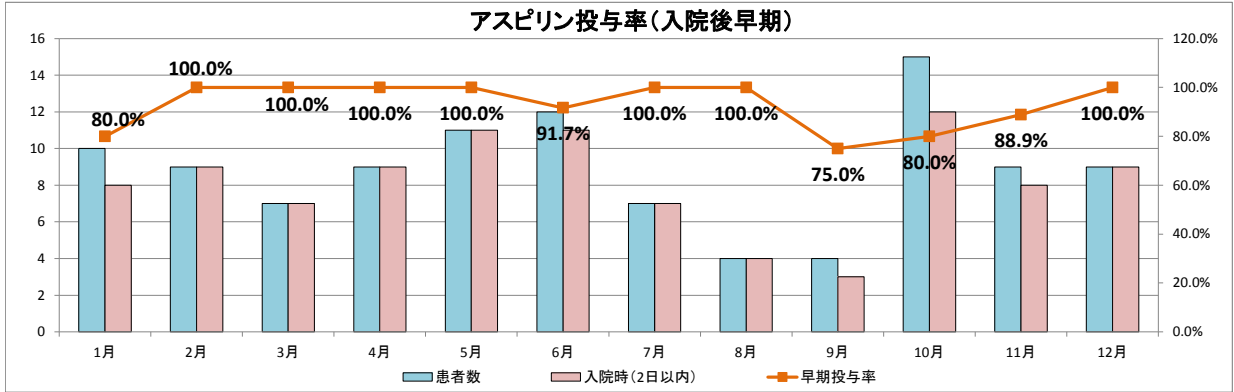


6.急性心筋梗塞

(1)急性心筋梗塞患者におけるアスピリン

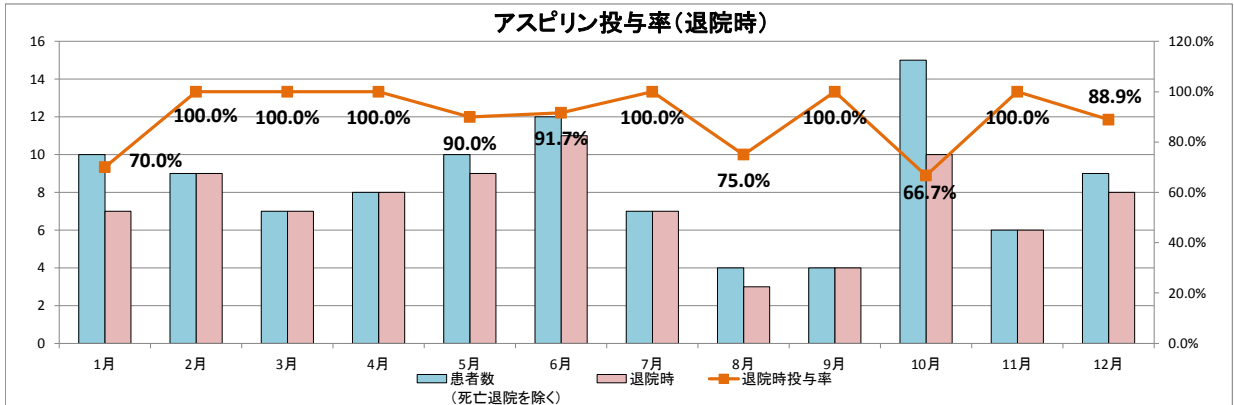
入院後早期アスピリン投与率

	1月	2月	3月	4月	5月	6月	7月	8月	9月	10月	11月	12月	総計	月平均
患者数	10	9	7	9	11	12	7	4	4	15	9	9	106	8.8
入院時(2日以内)	8	9	7	9	11	11	7	4	3	12	8	9	98	8.2
早期投与率	80.0%	100.0%	100.0%	100.0%	100.0%	91.7%	100.0%	100.0%	75.0%	80.0%	88.9%	100.0%		92.5%



退院時アスピリン投与率

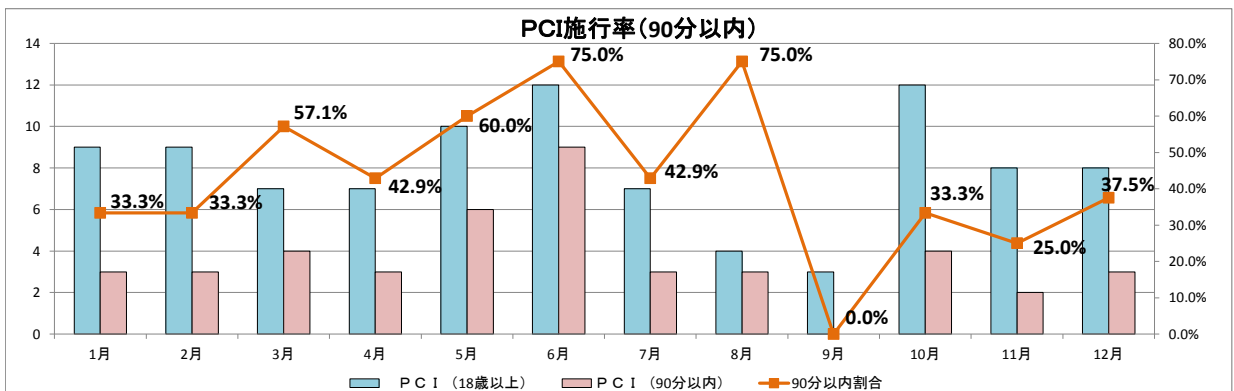
	1月	2月	3月	4月	5月	6月	7月	8月	9月	10月	11月	12月	総計	月平均
患者数(死亡退院を除く)	10	9	7	8	10	12	7	4	4	15	6	9	101	8.4
退院時	7	9	7	8	9	11	7	3	4	10	6	8	89	7.4
退院時投与率	70.0%	100.0%	100.0%	100.0%	90.0%	91.7%	100.0%	75.0%	100.0%	66.7%	100.0%	88.9%		88.1%



(2)Door-to-Balloon

病院に到着してからPCIまでの時間が90分以内の患者の割合

	1月	2月	3月	4月	5月	6月	7月	8月	9月	10月	11月	12月	総計	月平均
PCI(18歳以上)	9	9	7	7	10	12	7	4	3	12	8	8	96	8.0
PCI(90分以内)	3	3	4	3	6	9	3	3	0	4	2	3	43	3.6
90分以内割合	33.3%	33.3%	57.1%	42.9%	60.0%	75.0%	42.9%	75.0%	0.0%	33.3%	25.0%	37.5%		44.8%

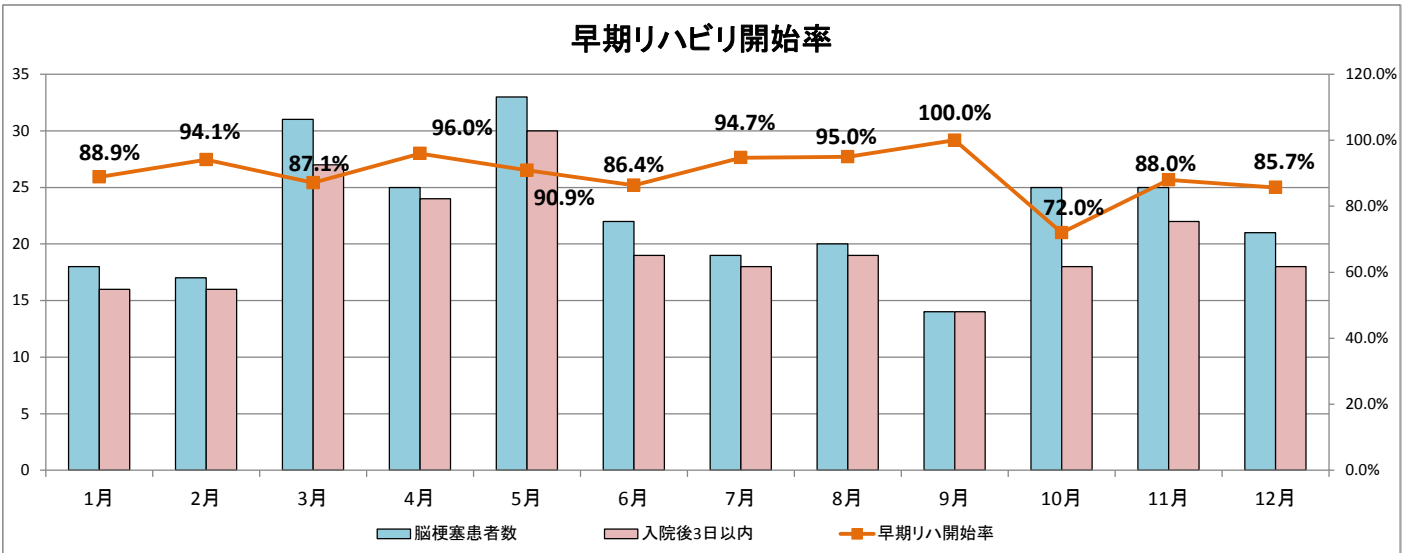


7.脳卒中

(1)早期リハビリテーション

脳梗塞患者への早期リハビリ開始率

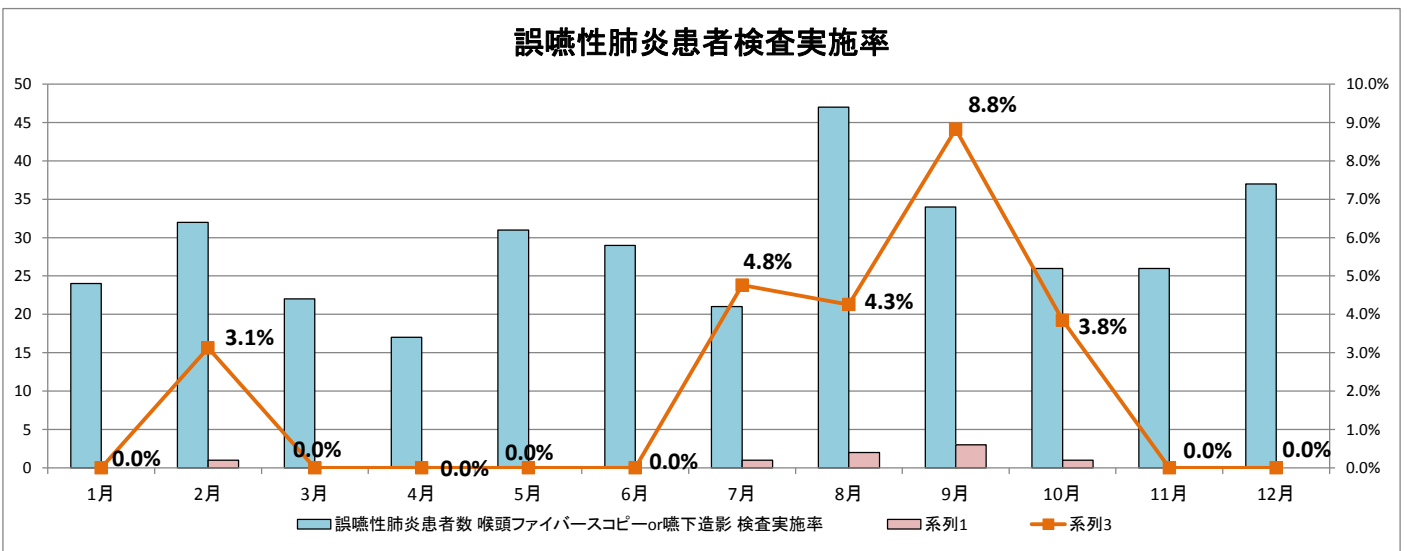
	1月	2月	3月	4月	5月	6月	7月	8月	9月	10月	11月	12月	総計	月平均
脳梗塞患者数	18	17	31	25	33	22	19	20	14	25	25	21	270	22.5
入院後3日以内	16	16	27	24	30	19	18	19	14	18	22	18	241	20.1
早期リハ開始率	88.9%	94.1%	87.1%	96.0%	90.9%	86.4%	94.7%	95.0%	100.0%	72.0%	88.0%	85.7%		89.3%



8.肺炎

(1)誤嚥性肺炎患者に対する喉頭ファイバースコープあるいは嚥下造影検査の実施率

	1月	2月	3月	4月	5月	6月	7月	8月	9月	10月	11月	12月	総計	月平均
誤嚥性肺炎患者数	24	32	22	17	31	29	21	47	34	26	26	37	346	28.8
喉頭ファイバースコープ or嚥下造影	0	1	0	0	0	0	1	2	3	1	0	0	8	0.7
検査実施率	0.0%	3.1%	0.0%	0.0%	0.0%	0.0%	4.8%	4.3%	8.8%	3.8%	0.0%	0.0%		2.3%

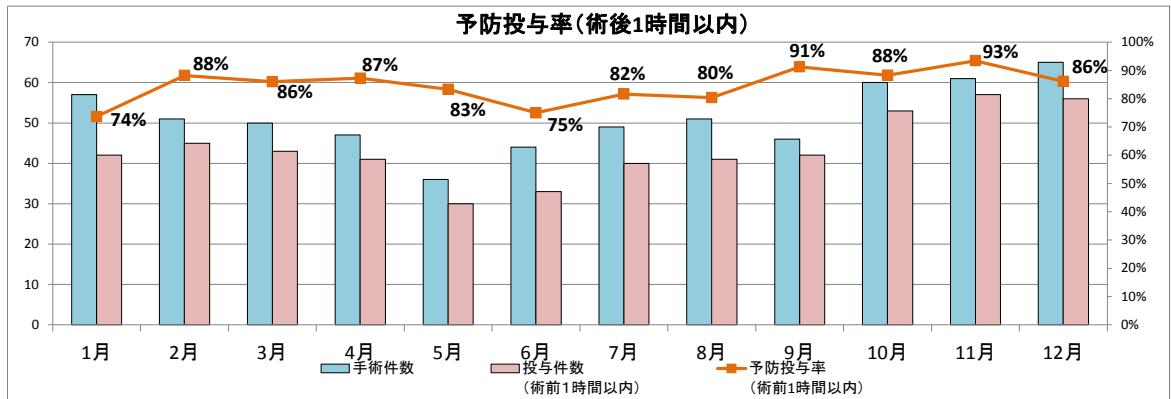


9.抗菌薬

(1) 予防的抗菌薬

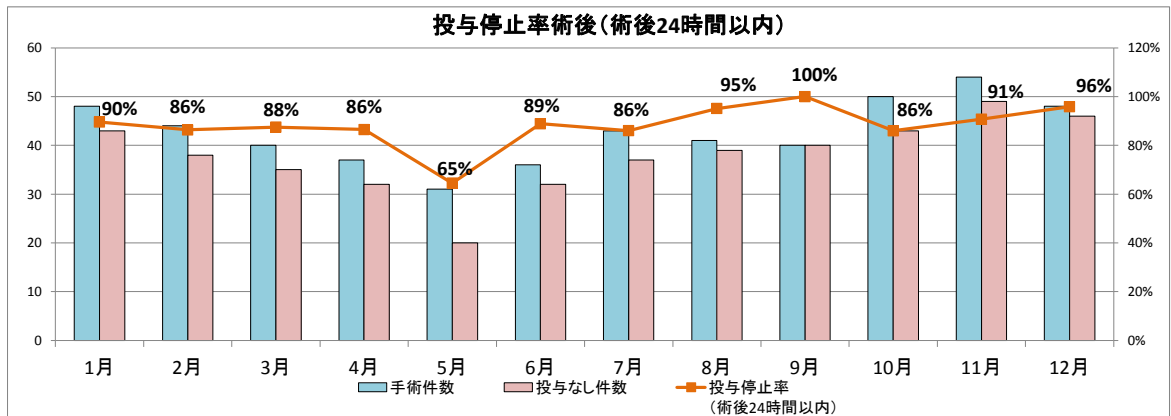
手術開始前1時間以内の予防抗菌薬投与率

	1月	2月	3月	4月	5月	6月	7月	8月	9月	10月	11月	12月	総計	月平均
手術件数	57	51	50	47	36	44	49	51	46	60	61	65	617	51.4
投与件数 (術前1時間以内)	42	45	43	41	30	33	40	41	42	53	57	56	523	43.6
予防投与率 (術前1時間以内)	74%	88%	86%	87%	83%	75%	82%	80%	91%	88%	93%	86%		85%



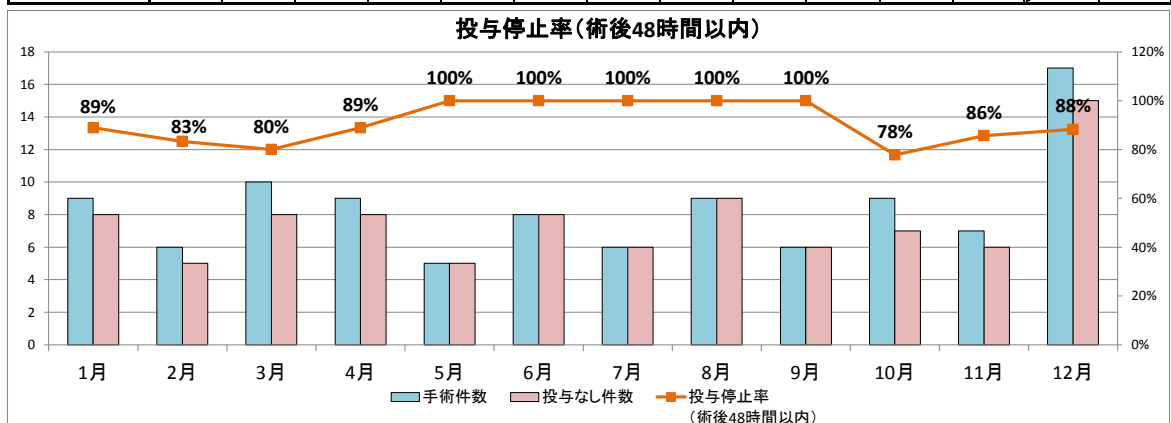
術後24時間以内の予防抗菌薬投与停止率

	1月	2月	3月	4月	5月	6月	7月	8月	9月	10月	11月	12月	総計	月平均
手術件数	48	44	40	37	31	36	43	41	40	50	54	48	512	42.7
投与なし件数	43	38	35	32	20	32	37	39	40	43	49	46	454	37.8
投与停止率 (術後24時間以内)	90%	86%	88%	86%	65%	89%	86%	95%	100%	86%	91%	96%		89%



術後48時間以内の予防抗菌薬投与停止率

	1月	2月	3月	4月	5月	6月	7月	8月	9月	10月	11月	12月	総計	月平均
手術件数	9	6	10	9	5	8	6	9	6	9	7	17	101	8.4
投与なし件数	8	5	8	8	5	8	6	9	6	7	6	15	91	7.6
投与停止率 (術後48時間以内)	89%	83%	80%	89%	100%	100%	100%	100%	100%	78%	86%	88%		90%

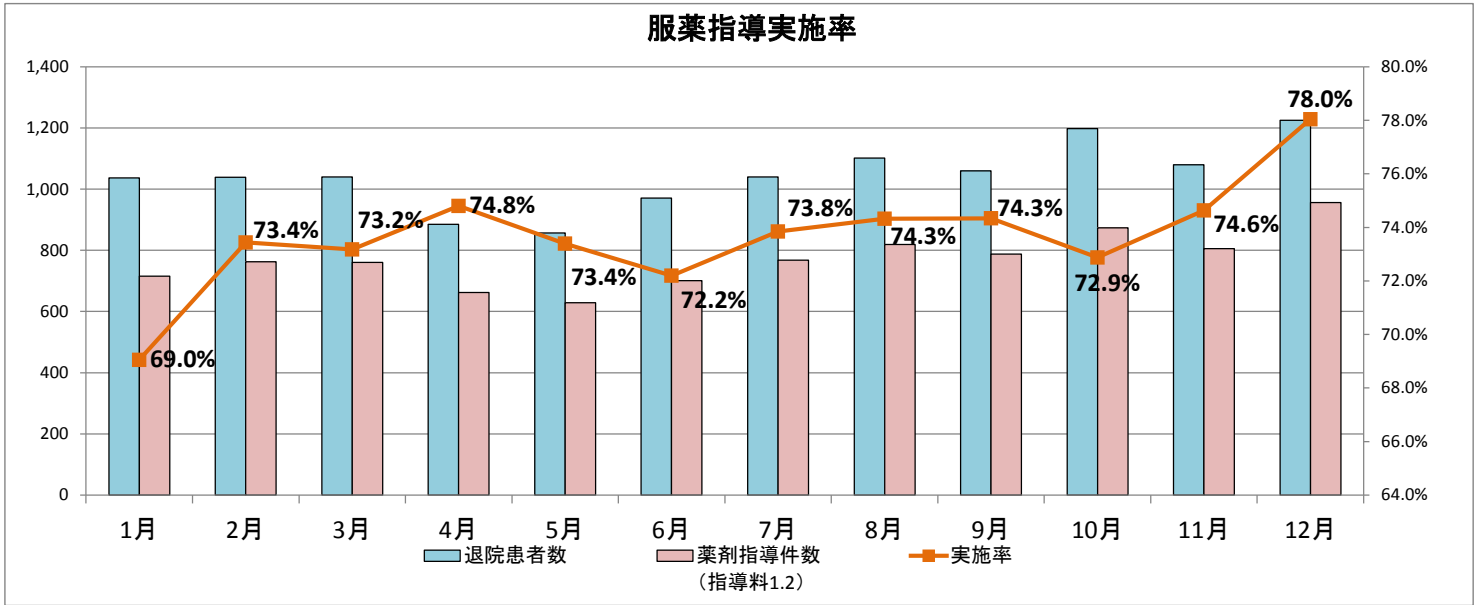


10.チーム医療

(1)服薬指導

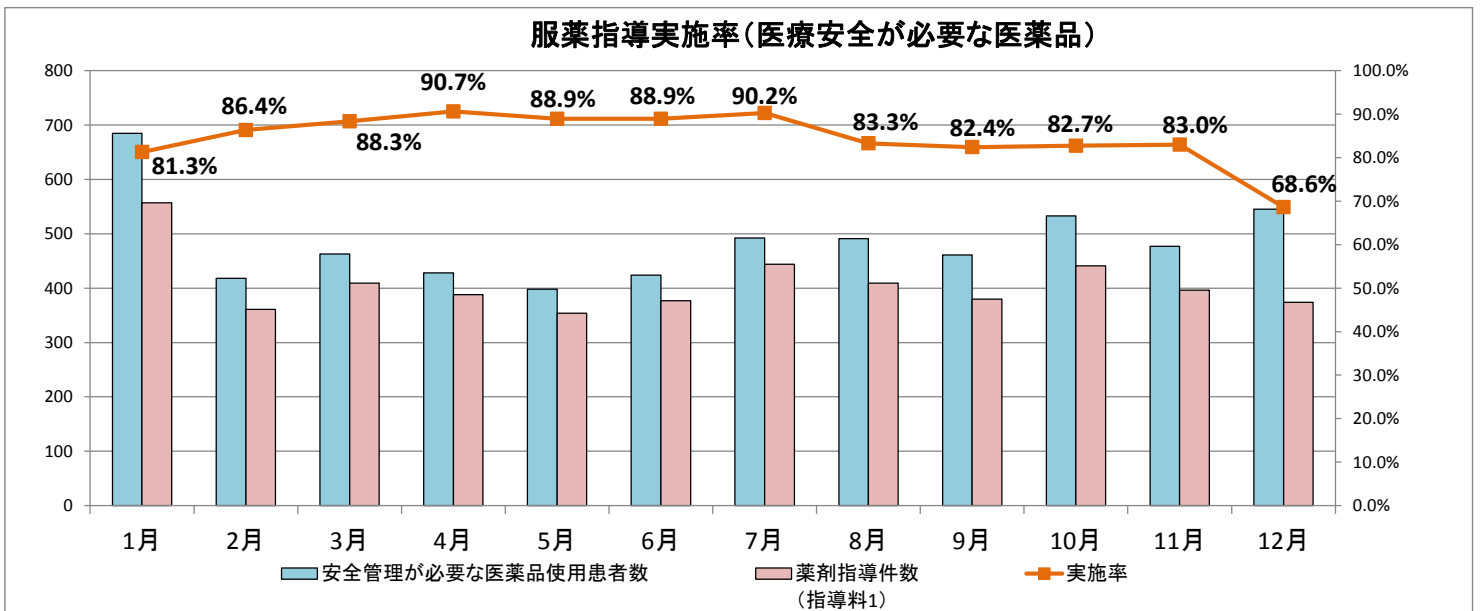
薬剤管理指導実施率

	1月	2月	3月	4月	5月	6月	7月	8月	9月	10月	11月	12月	総計	月平均
退院患者数	1,037	1,039	1,040	885	857	971	1,040	1,102	1,060	1,198	1,080	1,225	12,534	1044.5
薬剤指導件数 (指導料1.2)	716	763	761	662	629	701	768	819	788	873	806	956	9,242	770.2
実施率	69.0%	73.4%	73.2%	74.8%	73.4%	72.2%	73.8%	74.3%	74.3%	72.9%	74.6%	78.0%		73.7%



安全管理が必要な医薬品に対する服薬指導実施率

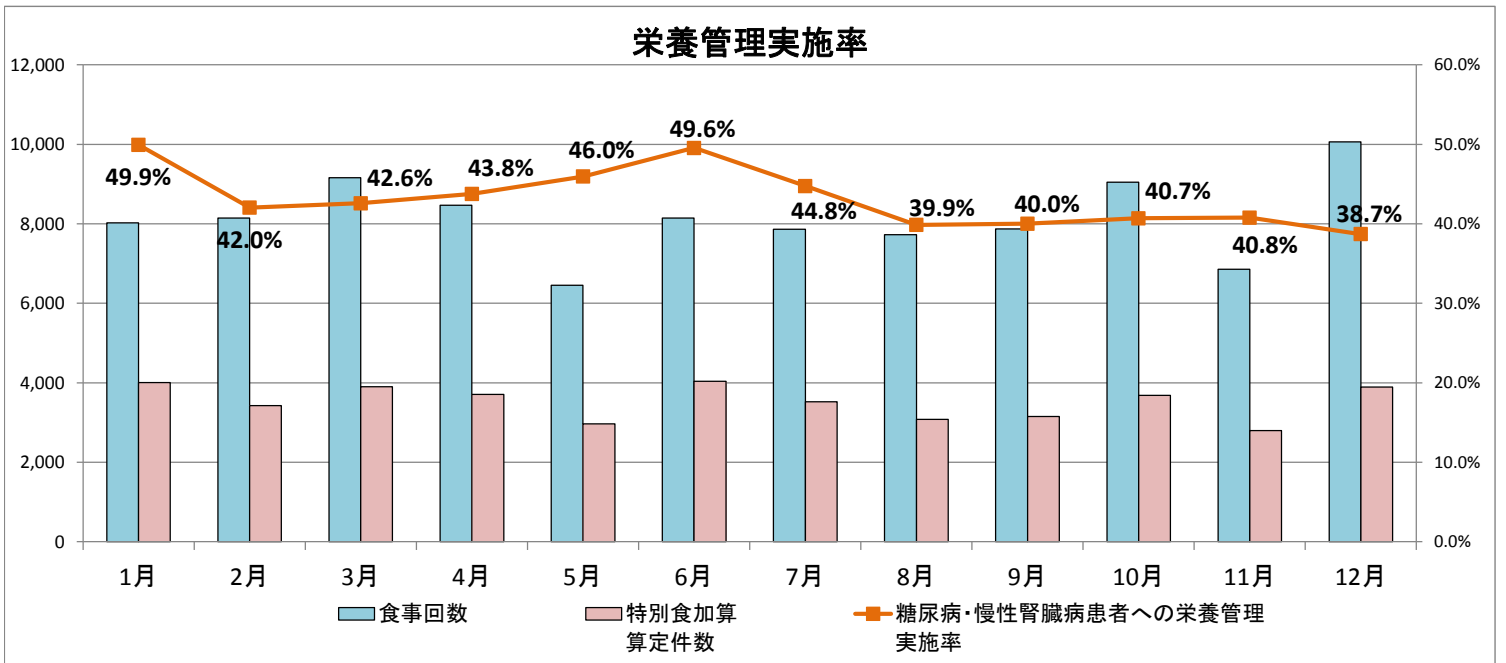
	1月	2月	3月	4月	5月	6月	7月	8月	9月	10月	11月	12月	総計	月平均
安全管理が必要な医薬品使用患者数	685	418	463	428	398	424	492	491	461	533	477	545	5,815	484.6
薬剤指導件数 (指導料1)	557	361	409	388	354	377	444	409	380	441	396	374	4,890	407.5
実施率	81.3%	86.4%	88.3%	90.7%	88.9%	88.9%	90.2%	83.3%	82.4%	82.7%	83.0%	68.6%		84.1%



(2) 栄養指導

糖尿病・慢性腎臓病患者への栄養管理実施率

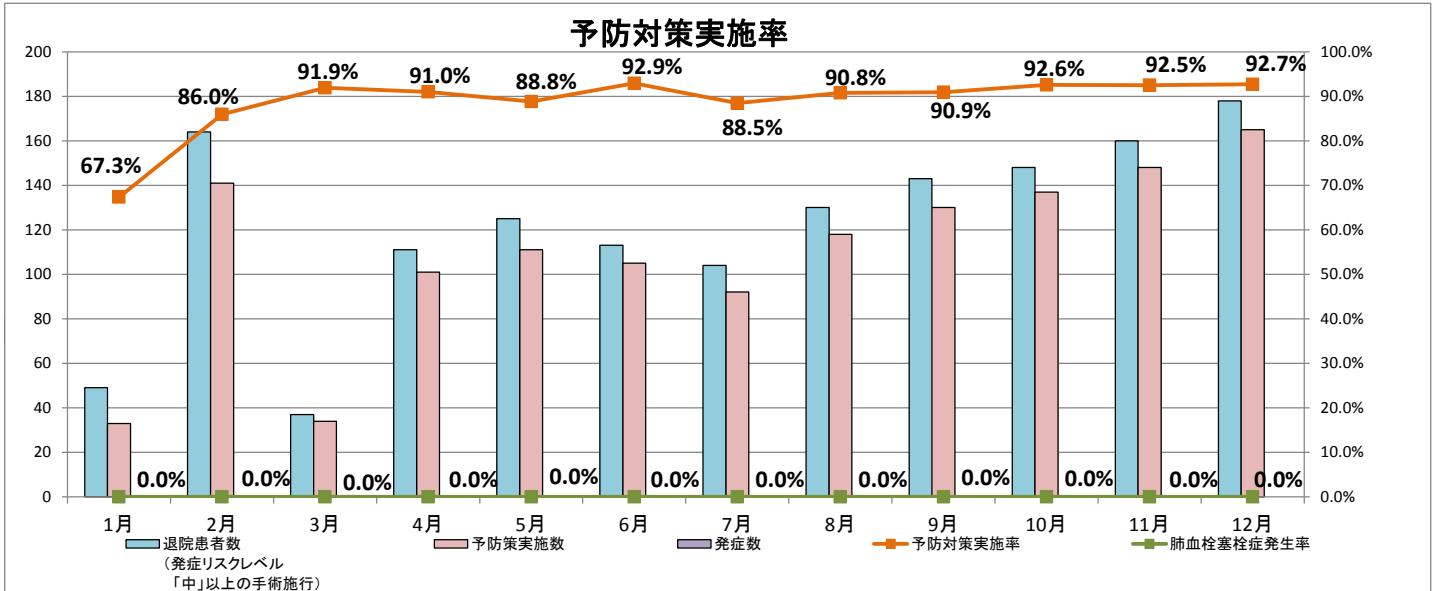
	1月	2月	3月	4月	5月	6月	7月	8月	9月	10月	11月	12月	総計	月平均
糖尿病・慢性腎臓病患者数(18歳以上)	202	197	223	226	178	227	217	231	216	255	230	268	2,670	222.5
食事回数	8,024	8,148	9,163	8,467	6,454	8,143	7,866	7,727	7,871	9,044	6,854	10,063	97,824	8152.0
特別食加算算定件数	4,007	3,425	3,902	3,706	2,966	4,035	3,521	3,080	3,149	3,681	2,795	3,895	42,162	3513.5
糖尿病・慢性腎臓病患者への栄養管理実施率	49.9%	42.0%	42.6%	43.8%	46.0%	49.6%	44.8%	39.9%	40.0%	40.7%	40.8%	38.7%		43.1%



11.病院全体

(1)肺血栓塞栓症

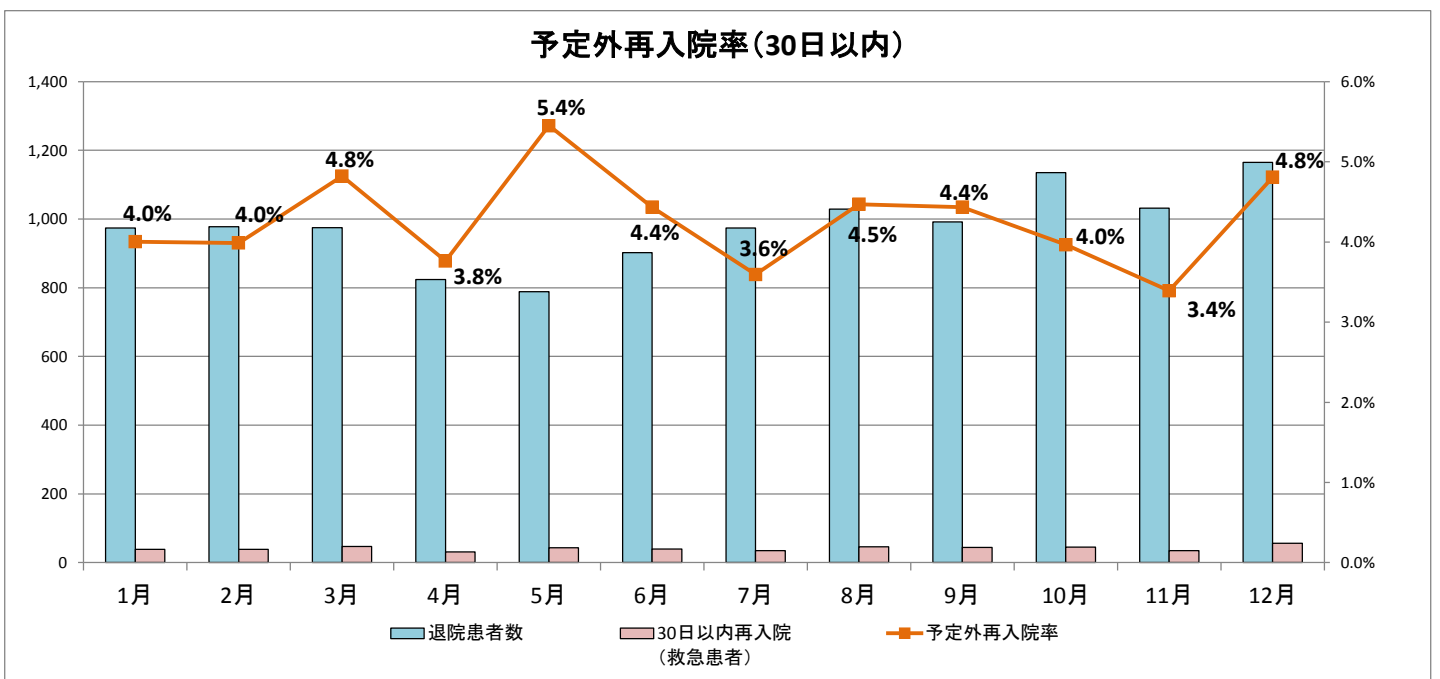
	1月	2月	3月	4月	5月	6月	7月	8月	9月	10月	11月	12月	総計	月平均
退院患者数 (発症リスクレベル 「中」以上の手術施行)	49	164	37	111	125	113	104	130	143	148	160	178	1,462	121.8
予防策実施数	33	141	34	101	111	105	92	118	130	137	148	165	1315	109.6
発症数	0	0	0	0	0	0	0	0	0	0	0	0	0	0.0
予防対策実施率	67.3%	86.0%	91.9%	91.0%	88.8%	92.9%	88.5%	90.8%	90.9%	92.6%	92.5%	92.7%		89.9%
肺血栓塞栓症発生率	0.0%	0.0%	0.0%	0.0%	0.0%	0.0%	0.0%	0.0%	0.0%	0.0%	0.0%	0.0%		0.0%



(2)再入院(30日)

30日以内の予定外再入院率

	1月	2月	3月	4月	5月	6月	7月	8月	9月	10月	11月	12月	総計	月平均
退院患者数	974	978	975	824	789	902	974	1,029	992	1,135	1,032	1,165	11,769	980.8
30日以内再入院 (救急患者)	39	39	47	31	43	40	35	46	44	45	35	56	500	41.7
予定外再入院率	4.0%	4.0%	4.8%	3.8%	5.4%	4.4%	3.6%	4.5%	4.4%	4.0%	3.4%	4.8%		4.2%

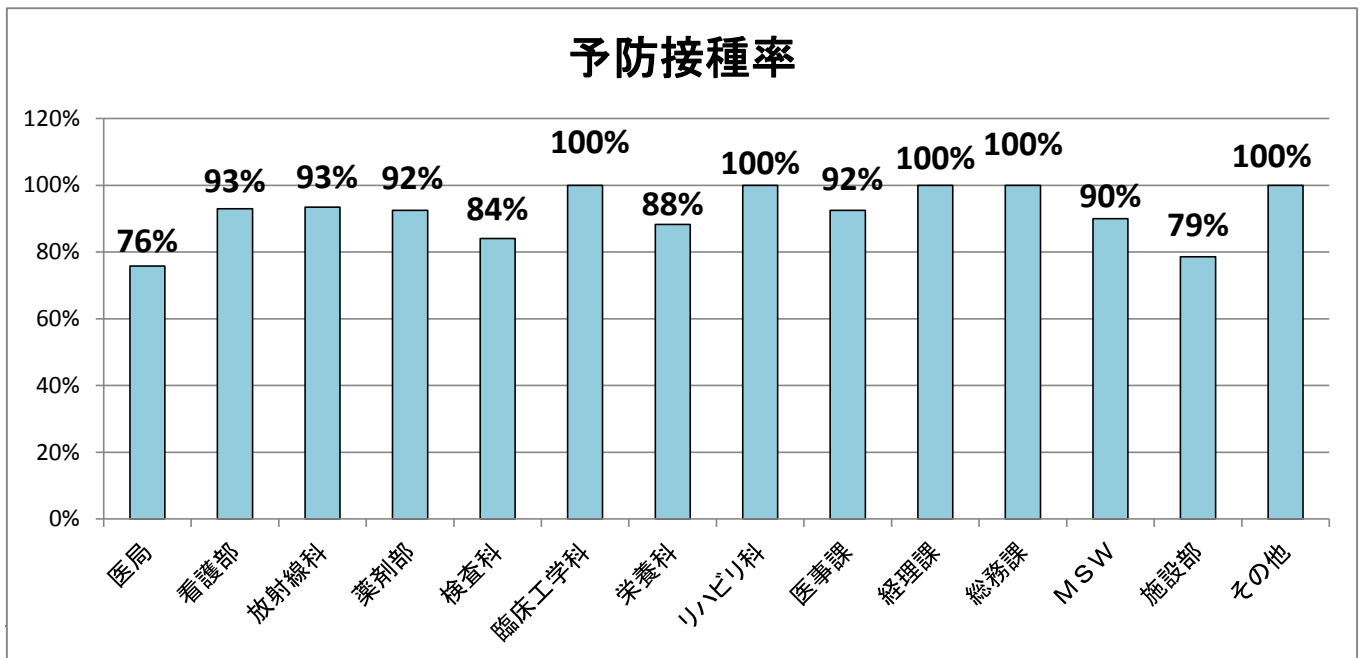


(3) 職員の予防接種

職員におけるインフルエンザワクチン予防接種率

職種	接種率
医局	76%
看護部	93%
放射線科	93%
薬剤部	92%
検査科	84%
臨床工学科	100%
栄養科	88%

職種	接種率
リハビリ科	100%
医事課	92%
経理課	100%
総務課	100%
MSW	90%
施設	79%
その他	100%

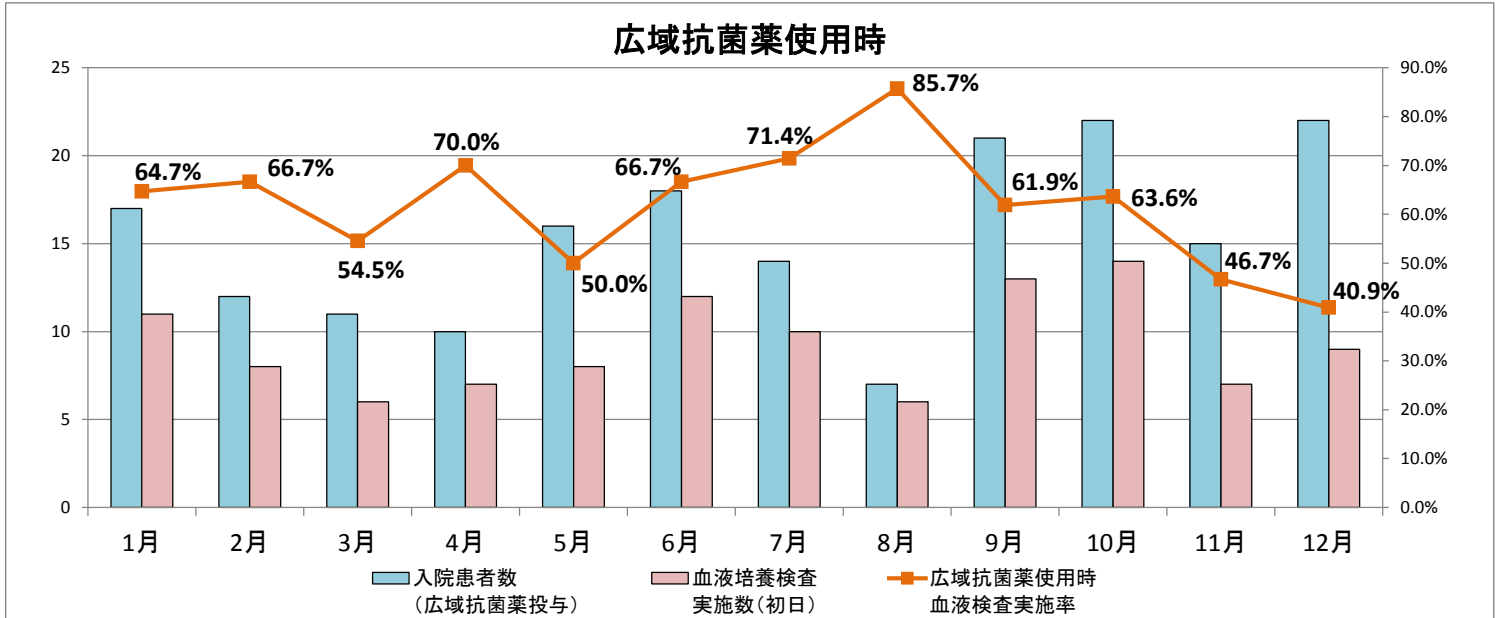


12.感染管理

(1)血液培養の実施

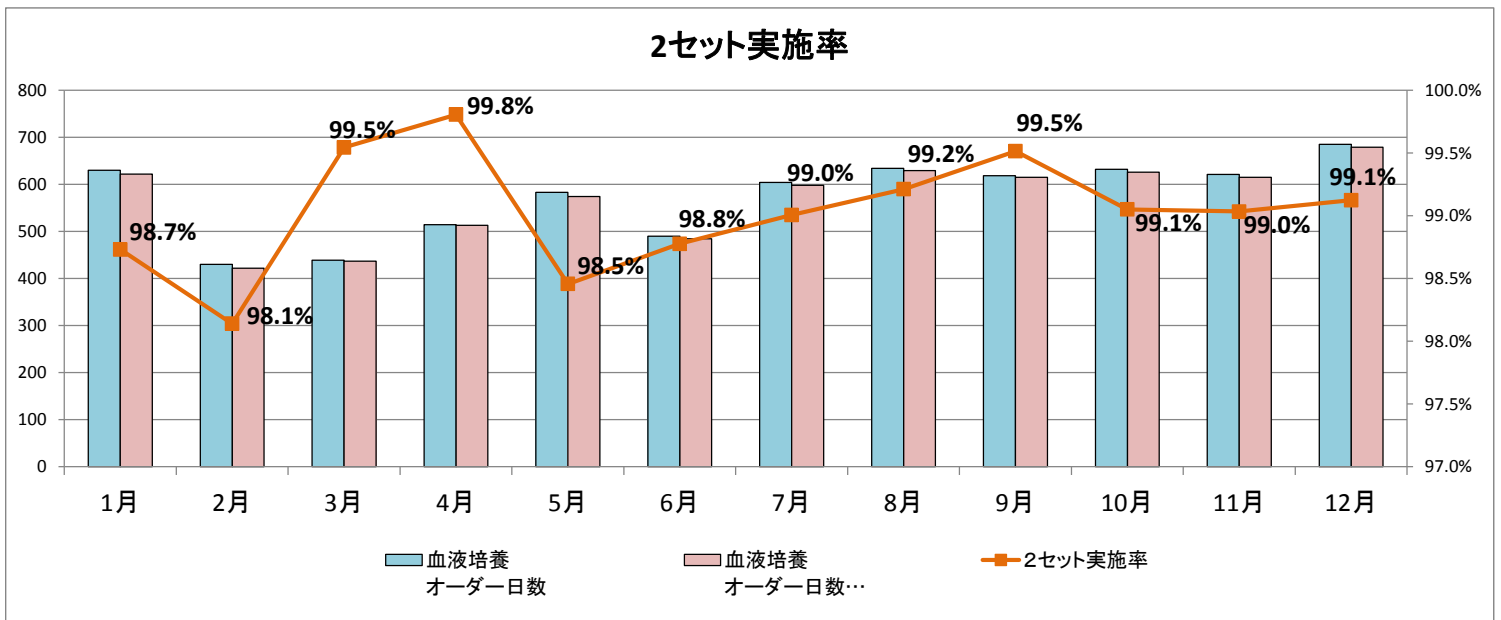
広域抗菌薬使用時の血液培養実施率

	1月	2月	3月	4月	5月	6月	7月	8月	9月	10月	11月	12月	総計	月平均
入院患者数 (広域抗菌薬投与)	17	12	11	10	16	18	14	7	21	22	15	22	185	15.4
血液培養検査 実施数(初日)	11	8	6	7	8	12	10	6	13	14	7	9	111	9.3
広域抗菌薬使用時 血液検査実施率	64.7%	66.7%	54.5%	70.0%	50.0%	66.7%	71.4%	85.7%	61.9%	63.6%	46.7%	40.9%		60.0%



血液培養実施時の2セット実施率

	1月	2月	3月	4月	5月	6月	7月	8月	9月	10月	11月	12月	総計	月平均
血液培養 オーダー日数	630	430	439	514	583	490	604	634	618	632	621	685	6,880	573.3
血液培養 オーダー日数 (1日2件以上)	622	422	437	513	574	484	598	629	615	626	615	679	6814	567.8
2セット実施率	98.7%	98.1%	99.5%	99.8%	98.5%	98.8%	99.0%	99.2%	99.5%	99.1%	99.0%	99.1%		99.0%



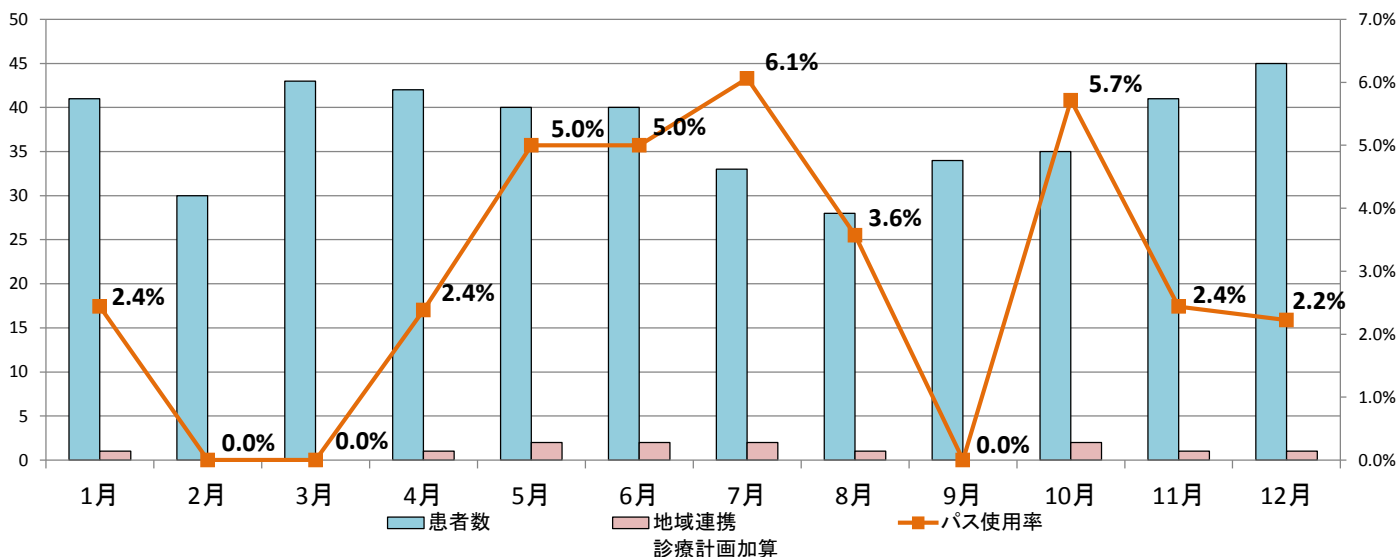
13.地域連携

(1)地域連携パス

脳卒中患者に対する地域連携パスの使用率

	1月	2月	3月	4月	5月	6月	7月	8月	9月	10月	11月	12月	総計	月平均
患者数	41	30	43	42	40	40	33	28	34	35	41	45	452	37.7
地域連携 診療計画加算	1	0	0	1	2	2	2	1	0	2	1	1	13	1.1
パス使用率	2.4%	0.0%	0.0%	2.4%	5.0%	5.0%	6.1%	3.6%	0.0%	5.7%	2.4%	2.2%		2.9%

地域連携パス使用率(脳卒中)



大腿骨頸部骨折患者に対する地域連携パスの使用率

	1月	2月	3月	4月	5月	6月	7月	8月	9月	10月	11月	12月	総計	月平均
患者数	7	10	9	10	7	11	2	9	7	4	4	9	89	7.4
地域連携 診療計画加算	0	0	0	0	0	0	0	0	0	0	0	0	0	0.0
パス使用率	0.0%	0.0%	0.0%	0.0%	0.0%	0.0%	0.0%	0.0%	0.0%	0.0%	0.0%	0.0%		0.0%

地域連携パス使用率(大腿骨頸部骨折)

