

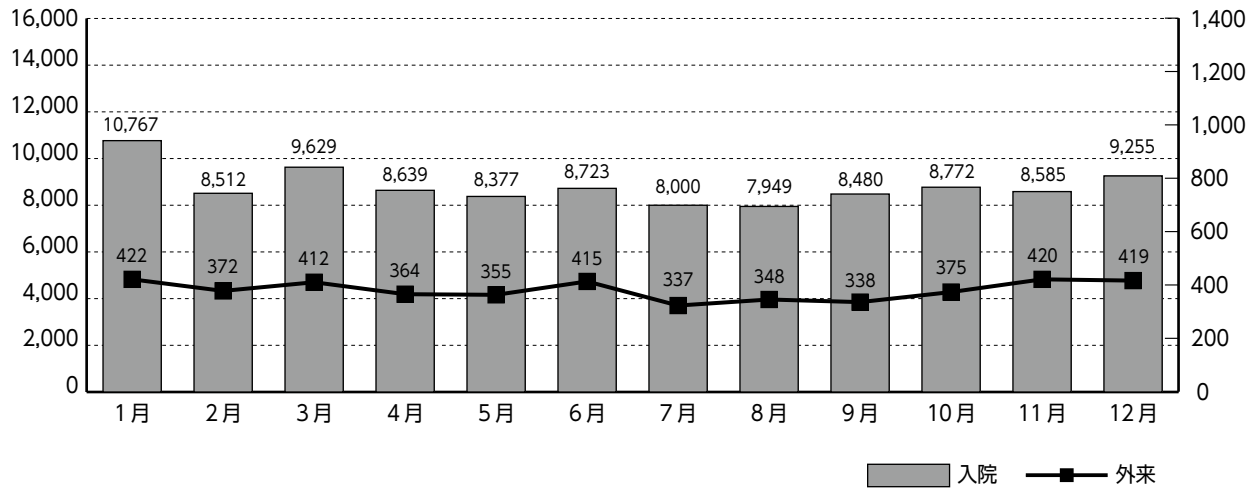
8-1. リハビリテーション実施件数

(a) 入院および外来リハビリテーション患者数（月次）

【人】

患者数	1月	2月	3月	4月	5月	6月	7月	8月	9月	10月	11月	12月	合計
入院	10,767	8,512	9,629	8,639	8,377	8,723	8,000	7,949	8,480	8,772	8,585	9,255	105,688
外来	422	372	412	364	355	415	337	348	338	375	420	419	4,577
合計	11,189	8,884	10,041	9,003	8,732	9,138	8,337	8,297	8,818	9,147	9,005	9,674	110,265

入院および外来リハビリテーション患者数（月次推移）

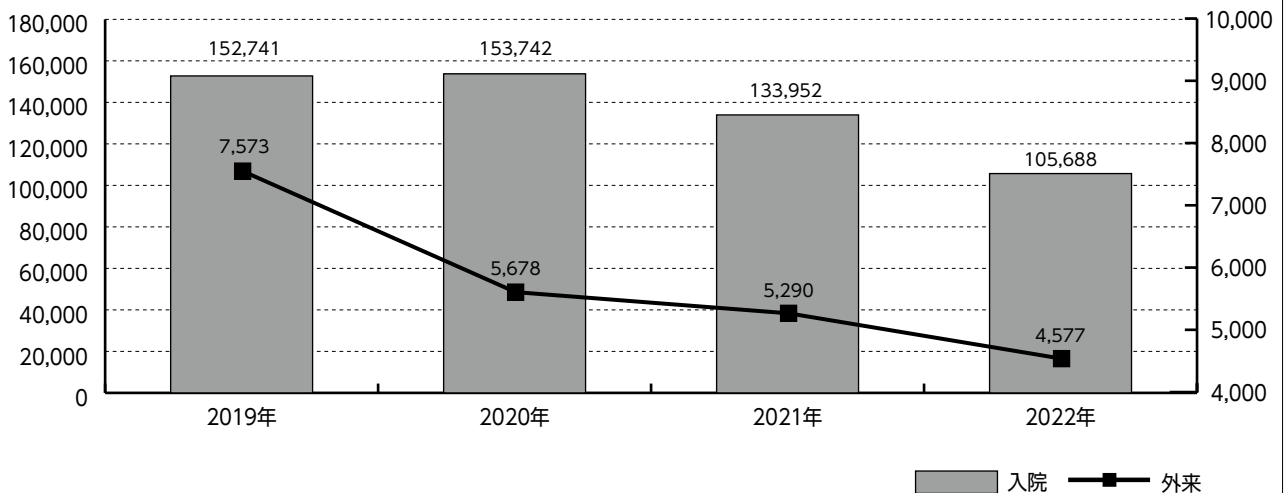


入院および外来リハビリテーション患者数（年次推移）

【人】

	2019年	2020年	2021年	2022年
入院	152,741	153,742	133,952	105,688
外来	7,573	5,678	5,290	4,577
合計	160,314	159,420	139,242	110,265

入院および外来リハビリテーション患者数（年次推移）

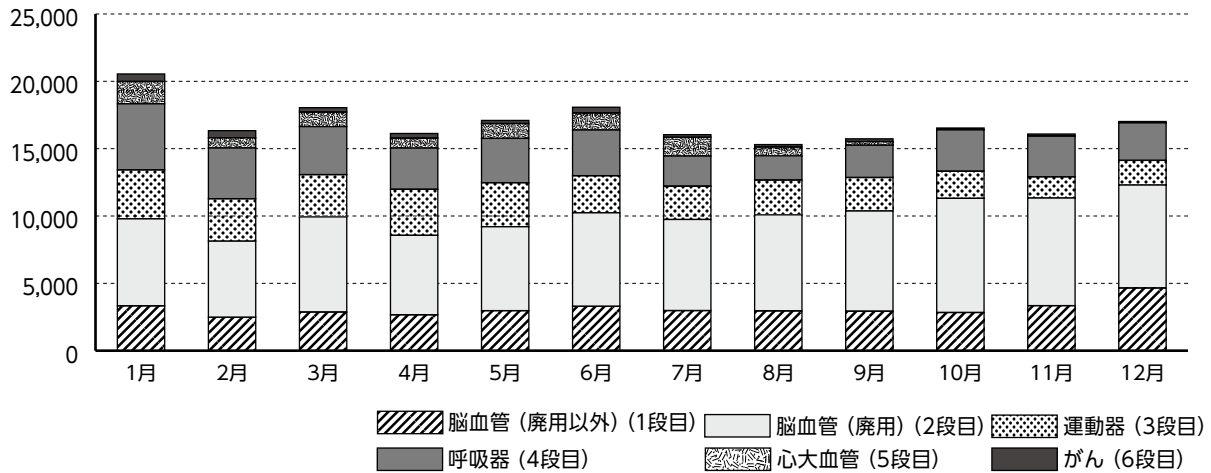


(b) リハビリテーション疾患別総実施単位数 (月次)

【単位】※1単位=20分

疾患別	1月	2月	3月	4月	5月	6月	7月	8月	9月	10月	11月	12月	合計
脳血管	3,333	2,478	2,871	2,668	2,973	3,294	2,979	2,955	2,932	2,836	3,345	4,656	37,320
廃用	6,454	5,653	7,062	5,897	6,229	6,942	6,762	7,132	7,438	8,476	7,988	7,642	83,675
運動器	3,641	3,153	3,141	3,418	3,272	2,757	2,478	2,585	2,490	2,016	1,581	1,833	32,365
呼吸器	4,900	3,765	3,561	3,059	3,289	3,392	2,233	1,798	2,394	3,067	3,011	2,784	37,253
心大血管	1,663	765	1,086	743	1,103	1,273	1,391	659	276	35	33	21	9,048
がん	554	523	323	342	230	419	198	174	202	103	130	80	3,278
合計	20,545	16,337	18,044	16,127	17,096	18,077	16,041	15,303	15,732	16,533	16,088	17,016	202,939

リハビリテーション疾患別総実施単位数 (月次推移)

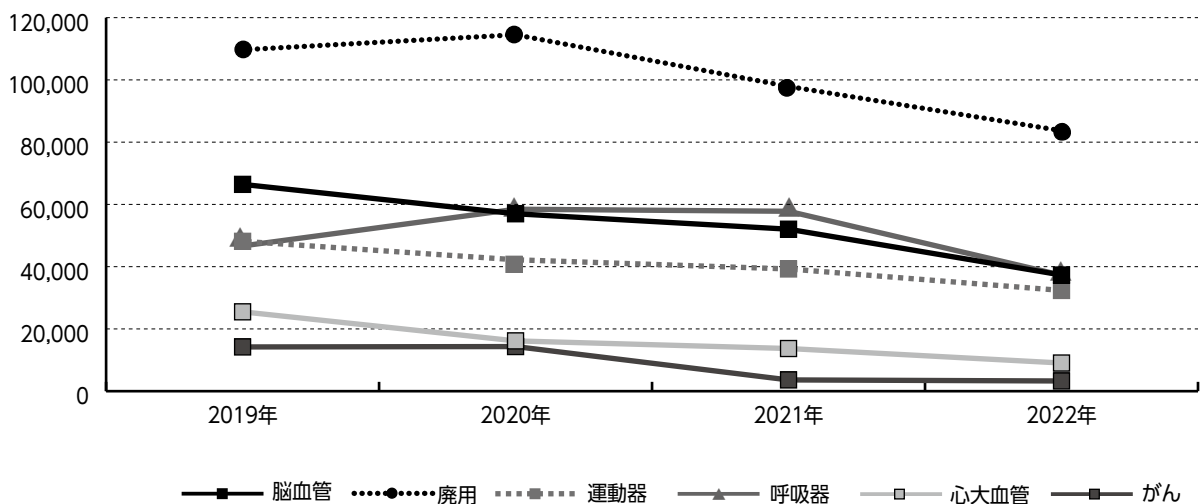


リハビリテーション疾患別総実施単位数 (年次推移)

【単位】※1単位=20分

疾患別	2019年	2020年	2021年	2022年
脳血管	66,440	56,996	52,037	37,320
廃用	109,676	114,503	97,891	83,675
運動器	48,141	42,215	39,266	32,365
呼吸器	46,665	58,454	57,794	37,253
心大血管	25,492	16,158	13,705	9,048
がん	14,211	14,334	3,617	3,278
合計	310,625	302,660	264,310	202,939

リハビリテーション疾患別総実施単位数 (年次推移)

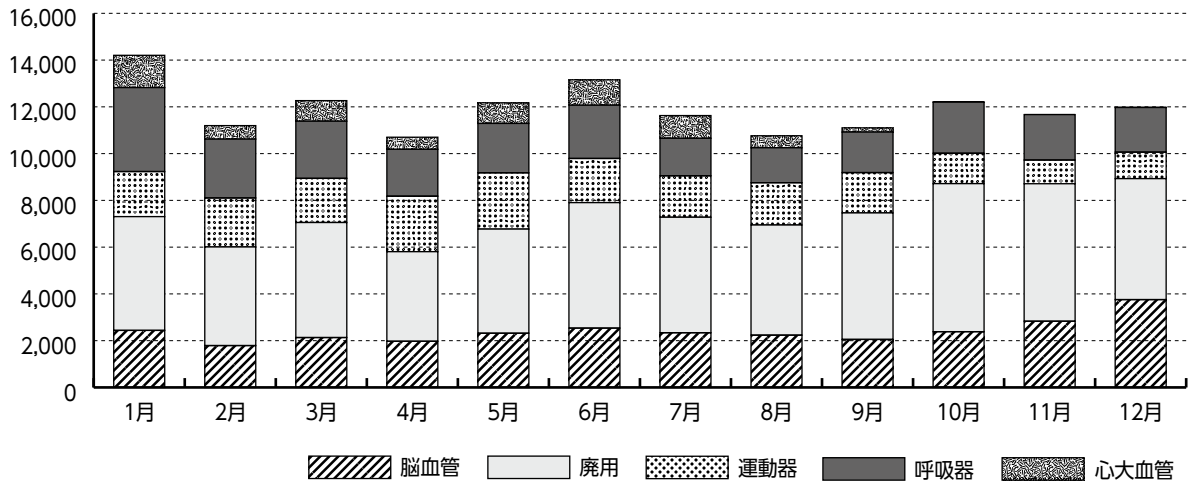


(c) リハビリテーション早期加算数 (疾患別月次)

【算定数】

疾患別	1月	2月	3月	4月	5月	6月	7月	8月	9月	10月	11月	12月	合計
脳血管	2,440	1,791	2,134	1,975	2,319	2,538	2,340	2,237	2,054	2,385	2,832	3,757	28,802
廃用	4,865	4,217	4,919	3,831	4,453	5,366	4,939	4,710	5,410	6,331	5,880	5,173	60,094
運動器	1,928	2,096	1,889	2,374	2,408	1,889	1,773	1,809	1,725	1,300	1,014	1,133	21,338
呼吸器	3,590	2,515	2,444	2,004	2,111	2,277	1,604	1,493	1,732	2,184	1,943	1,909	25,806
心大血管	1,381	578	880	517	881	1,084	971	513	180	2	0	3	6,990
合計	14,204	11,197	12,266	10,701	12,172	13,154	11,627	10,762	11,101	12,202	11,669	11,975	143,030

リハビリテーション早期加算数 (疾患別月次)

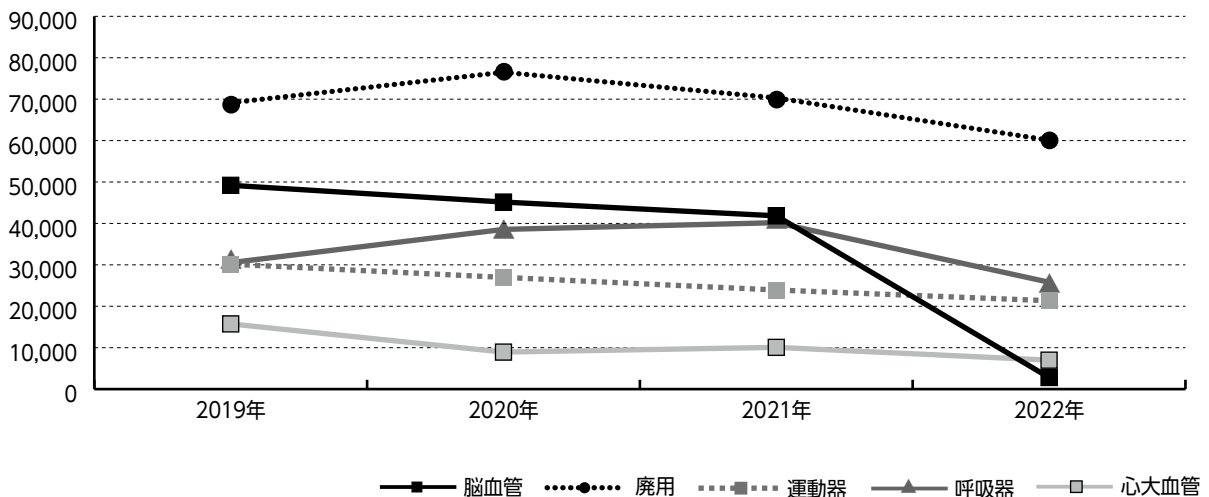


リハビリテーション早期加算数 (疾患別年次推移)

【算定数】

疾患別	2019年	2020年	2021年	2022年
脳血管	49,202	45,159	41,837	2,802
廃用	69,138	76,490	70,295	60,094
運動器	30,156	26,973	23,925	21,338
呼吸器	30,529	38,556	40,179	25,806
心大血管	15,739	8,939	10,079	6,990
合計	194,764	196,117	186,315	117,030

リハビリテーション早期加算 (疾患別年次推移)

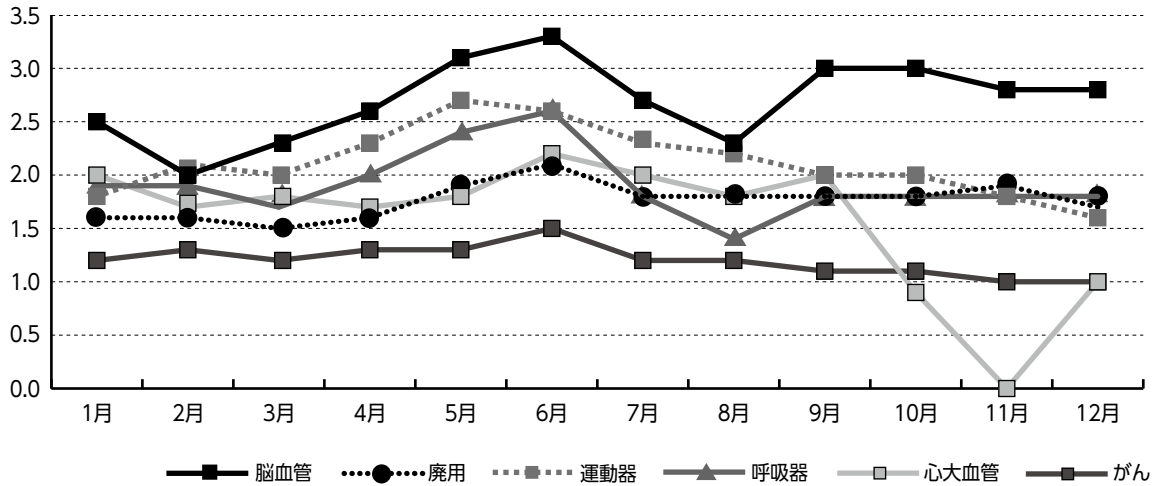


(d) 患者1名1回の治療あたりの平均実施単位数 (疾患別月別)

【単位】※1単位=20分

疾患別	1月	2月	3月	4月	5月	6月	7月	8月	9月	10月	11月	12月
脳血管	2.50	2.00	2.30	2.60	3.10	3.30	2.70	2.30	3.00	3.00	2.80	2.80
廃用	1.60	1.60	1.50	1.60	1.90	2.10	1.80	1.80	1.80	1.80	1.90	1.70
運動器	1.80	2.10	2.00	2.30	2.70	2.60	2.30	2.20	2.00	2.00	1.80	1.60
呼吸器	1.90	1.90	1.70	2.00	2.40	2.60	1.80	1.40	1.80	1.80	1.80	1.80
心大血管	2.00	1.70	1.80	1.70	1.80	2.20	2.00	1.80	2.00	0.90	-	1.00
がん	1.20	1.30	1.20	1.30	1.30	1.50	1.20	1.20	1.10	1.10	1.00	1.00

2022年 患者1名1回の治療あたりの平均実施単位数 (疾患別月次推移)



(e) セラピスト1名1日あたりの平均実施単位数 (月別)

【単位】※1単位=20分

セラピスト	1月	2月	3月	4月	5月	6月	7月	8月	9月	10月	11月	12月
PT	14.8	13.4	14.1	11.6	12.8	13.4	13.8	12.6	11.9	12.3	11.8	12.0
OT	15.7	13.8	14.9	14.5	14.2	14.5	14.3	13.1	13.5	13.2	12.8	13.5
ST	14.5	13.0	14.0	12.7	12.4	13.4	13.2	12.3	12.8	12.8	12.5	11.9
平均	15.0	13.4	14.3	12.9	13.1	13.8	13.8	12.7	12.7	12.8	12.4	12.5

2022年 セラピスト1名1日あたりの平均実施単位数 (月次推移)

