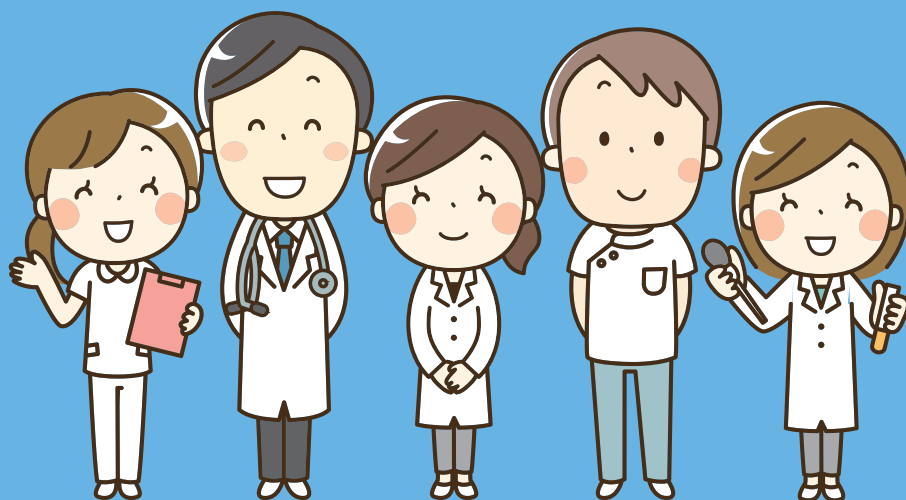


自分のために・大切な人のために

健康診断も 受けましょう！



当てはまる方はぜひ！

- 1年以上健診を受けていない
- たばこを1日20本以上吸う
- 最近階段を昇ると息切れする
- 毎日の晩酌は欠かせない

西仙台病院 健康診断のご案内

充実した血液検査

人間ドック並みの項目（最大 24 項目）を調べることができます！

基本セット **9,680円** (税込み)

気軽に受けられる お手軽コースもあります

当日中に結果が分かる血液検査、尿検査

お手軽セット **2,970円** (税込み)

気になるところをまとめて検査できる セットオプション

肺セット

ピロリ菌

腫瘍
マーカー
など

無料送迎バスを運行中！

愛子駅前・仙台駅前と当院を行き来する送迎バスがございます。

送迎バスで
ラクラク♪



受診可能日時

<毎週> 月・火・水・金・土曜日 / 9:00 ~ 15:00 (土曜日は 9:00 ~ 11:30)

お申し込み

電話でお申し込みいただくか、下記の「健康診断申込書」を直接窓口にお出し下さい。

☎ **022-394-5721** 問い合わせ時間 / 9:00 ~ 17:00 (土曜日午後・日曜・祝日除く)



切り取り線

健康診断申込書

申込日 月 日

ふりがな				男・女	生年月日	年 月 日
氏名					電話番号	
ご住所	(〒)					
受診希望日	第一希望日 月 日 (時間 : ~)	第二希望日 月 日 (時間 : ~)	第三希望日 月 日 (時間 : ~)			
希望セット	どちらか一つに○をつけて下さい ・基本セット (9,680円) ・お手軽セット (2,970円)					
オプション検査 希望される方は 番号をご記入下さい					受付者	

※休日をはさむ場合などは、お返事にお時間をいただく場合がございます。希望日は余裕をもってお申込みください。

健康診断セットのご案内 (金額は全て税込み)

基本セット

お手軽セット

9,680円

2,970円

問診			
身体計測			
血液検査	糖尿病検査	HbA1c	●
		空腹時血糖 (GLU)	●
	血中蛋白検査	総蛋白 (TP)	●
		アルブミン (ALB)	—
	肝機能検査 胆のう・膵臓検査	総ビリルビン (T-Bill)	●
		アルカリフォスファターゼ (AL-P)	—
		S-GOT	●
		S-GPT	●
		γ-GTP	●
		乳酸脱水素酵素 (LDH)	—
		血清アミラーゼ (Amy)	—
	血中脂質検査	総コレステロール (T-cho)	●
		中性脂肪 (トリグリセライド・TG)	●
		HDL コレステロール	—
		LDL コレステロール	—
	腎機能検査	尿素窒素 (BUN)	●
		クレアチニン (CRE)	●
		尿酸 (UA)	●
	炎症検査	CRP	●
		白血球数 (WBC)	●
貧血検査	赤血球数 (RBC)	●	
	血色素量 (ヘモグロビン・HGB)	●	
	ヘマトクリット (Ht)	●	
	血小板数	●	
尿検査	蛋白	●	
	空腹時尿糖	●	
	潜血	●	
	沈査	—	
胸部 X 線	直接撮影 (1 方向)	●	
心電図	標準 12 誘導	●	

オプション検査のご案内 (金額は全て税込み)

① 腫瘍マーカー A【α-FP】 肝臓がん、肝疾患 (肝炎、肝硬変) 2,310円 B【CEA】 大腸・胃・膵臓・肝臓・肺・子宮がん 2,200円 C【CA19-9】 膵臓・胆嚢・胆管がん、卵巣のう種 3,190円 D【PSA】 前立腺がん、前立腺肥大症 2,970円 E【CA125】 卵巣がん・卵巣のう種 3,740円 F【男性セット】 AFP,CEA,CA19-9,PSA 8,910円 G【女性セット】 AFP,CEA,CA19-9,CA-125 9,460円	② 胸部 X 線 直接撮影 (1 方向) 2,090円
	③ 心電図 標準 12 誘導 1,540円
	④ メンタルヘルス GHQ60 1,320円 <small>60 問の質問に回答し、ストレス・うつ傾向を簡単にチェックします</small>
たばこを吸う方におススメ!	⑤ 肺セット 胸部 CT・SCC 抗原・シフラ 19,690円
1日 20 本以上たばこを吸う方におススメ!	⑥ 喀痰細胞診 3,300円
	⑦ ピロリ菌・ペプシノゲン ABC 判定 3,960円
	⑧ 脳梗塞リスクマーカー 9,130円 <small>自覚症状の無い小さな脳梗塞(かくれ脳梗塞)を血液検査で調べます</small>
	⑨ 便検査 便鮮血反応 (免疫学法) 2 回法 1,320円

健康診断の流れ



申込

受付窓口または電話でお申し込み下さい。
後日、受診日の案内と問診票をお送りします。

当日 受付

1階受付にて**健康保険証**と**問診表**をご提出下さい。

当日 検査

・身体測定・検査
・医師による問診

当日 会計

1階受付にてお会計

通知

検査結果は後日郵送でお送りいたします。お手軽コースの場合、ご希望の方は当日中に結果をお受け取りいただけます。

※結果が出るまで1時間程度お待ちいただく必要がございます。 ※オプション検査の結果は、後日郵送になります。

当日準備いただくもの

・問診表 ・検体（オプションで便検査、喀痰細胞診をご希望された方）

※当日の食事は食べてきていただいてかまいませんが、受付の4時間前までに済ませて下さい。
※健康診断の費用は全額自己負担となります。（保険証は使えません）

愛子駅前・仙台駅前から無料送迎バスを運行しております。ぜひご利用下さい。

乗降場

・愛子駅前…愛子駅前ロータリー
・仙台駅前…イムス明理会仙台総合病院 正面入口

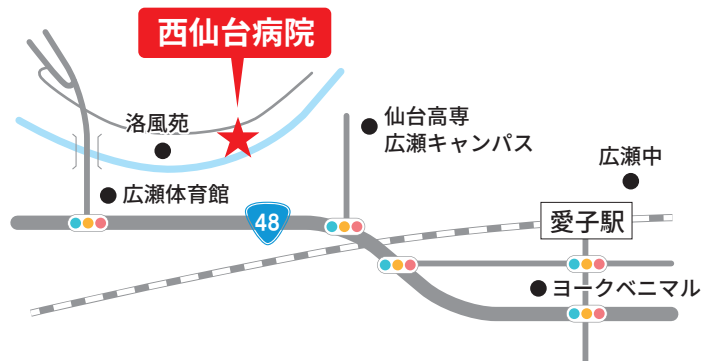
無料送迎バス時刻表 ※予約不要です

愛子駅発→西仙台病院着

● 10:45 → 11:00
● 10:45 → 11:20
(仙台駅前発)
● 11:55 → 12:10
● 13:05 → 13:20
● 13:45 → 14:20
(仙台駅前発)
● 14:40 → 14:55
● 15:35 → 15:50
● 16:30 → 16:45

西仙台病院発→愛子駅着

● 11:30 → 11:45
● 12:45 → 13:00
● 13:00 → 13:35
(仙台駅前着)
● 13:45 → 14:00
● 15:00 → 15:15
● 15:20 → 15:55
(仙台駅前着)
● 15:50 → 16:05
● 16:50 → 17:05
● 17:40 → 17:55



お車でお越しの方は病院前駐車場をご利用ください

お問い合わせ



IMS(イムス)グループ 医療法人財団 明理会

西仙台病院

022-394-5721

〒989-3212 宮城県仙台市青葉区芋沢字新田 54-4 問い合わせ時間 / 9:00 ~ 17:00(土曜日午後・日曜・祝日除く)