

# 出張講座

ご案内

当グループでは地域貢献活動の一環として、出張講座を開催しております。

地域の皆様と医療や介護・健康に関する講座を行うことで、  
皆さまの病気予防・健康増進に貢献したいと考えております。

イムスグループの職員が自治会や施設、学校などに訪問し講師を務めます。

- 地域包括センターの年間行事に
- 町内会・老人クラブのサロンなどに
- 施設の入居者様、職員様の勉強会に
- 区民・地域の方々の講座に
- 学校・PTA・児童館の行事に

講師派遣料  
無料

## お申し込み

実施予定日の2ヵ月前までにお申し込みください。  
電話・メール・FAX・郵送にて承ります。

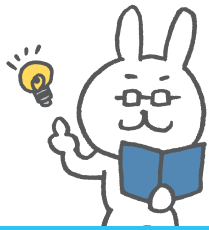
申込書は「西仙台病院」ホームページからダウンロードできます。

- 日時** 平日 / 9:30～15:30まで(1講座60分程度)
- 内容** 裏面講座メニューを参考に、お気軽にご相談ください
- 費用** 講師派遣の費用は無料です

※会場準備・会場費用負担は申込団体でお願いします。

※業務の都合などにより、ご希望に添えない場合があります。ご了承ください。

MENU  
裏面へ



# 講座メニュー



下記よりお選びください。  
他にもご希望の内容がありましたら、お気軽にご相談ください。

## 医療編

- 1 知って得する感染対策！
- 2 肥満がもたらすもの～のばそう健康寿命～
- 3 これってお腹の病気？それとも…？？
- 4 ピロリ菌の話
- 5 胆石はどこにできる？手術は必要なの？
- 6 軽度認知障害って？
- 7 これって乳がん？そんなときは…
- 8 胆石と鼠径ヘルニア 身近な外科疾患
- 9 骨粗鬆症ってどんな病気？
- 10 食中毒の予防・豆知識
- 11 形成外科で扱う疾患・外傷
- 12 関節リウマチのリハビリ療法
- 13 腸内細菌と大腸疾患
- 14 みみ・はな・のどのお話
- 15 乾燥肌・湿疹などの原因と対策
- 16 身近な目の病気
- 17 冠動脈瘤が見つかったら
- 18 そうだ！乳がん検診を受けに行こう
- 19 子宮筋腫の“ちょっと”怖い話
- 20 心房細動と言われたら
- 21 知っておきたい身近な皮フの病気
- 22 糖尿病と運動
- 23 関節リウマチの新しい治療法
- 24 尿検査異常と腎機能障害
- 25 冬場に注意が必要な感染症と健診で見つかる異常所見
- 26 高齢者と健康
- 27 認知症の症状について
- 28 介護教室
- 29 認知症の方への接し方、家族地域の役割
- 30 いきいき健康アップ～あたまの体操～
- 31 高齢者虐待について、身体拘束について
- 32 知っておきたい！薬の豆知識
- 33 高齢者のための薬の知識
- 34 MRIってどんな検査？

## リハビリ編

- 1 転ばぬ先の杖！～最新杖・歩行車情報～
- 2 転びにくい環境づくり～転倒予防と家屋環境～
- 3 ロコモティブシンドロームの予防
- 4 寝たきりや要介護になるリスクについて
- 5 糖尿病と運動
- 6 継続した参加による衰えないための身体作り(4回継続版)
- 7 自宅でできる！軽体操
- 8 いくつになっても美味しくご飯を食べよう
- 9 がんとリハビリテーション
- 10 認知症についてちょっとお話&コグニサイズ
- 11 認知症にいい食生活のヒケツ

## 栄養・食事編

- 1 カラダを守ろう！大事な水分補給
- 2 正しい外食との付き合い方
- 3 食事で防ぐ！生活習慣病
- 4 いいの？悪いの？糖質制限
- 5 丈夫な骨を作るには？コツコツ実践で骨粗鬆症予防
- 6 10品目チェックシート

## 医療・福祉知識編

- 1 気になる！医療費のこと
- 2 介護保険の基礎知識
- 3 いつか役に立つ介護保険のお話
- 4 福祉用具をみてさわって体験しよう
- 5 高齢者施設について～高齢期の住まい探し～
- 6 認知症サポーター養成講座



IMS(イムス)グループ 医療法人財団 明理会

**西仙台病院** 【地域連携室】

〒989-3212 宮城県仙台市青葉区芋沢字新田 54-4

☎ **022-398-5526**

FAX 022-394-7286 ✉ renkei-nshp@ims.gr.jp

## IMSグループ 出張講座申込書

テーマ 内容など	
会場	【名称】  【所在地】
参加者	参加予定人数 名 / 参加対象：
日時	第一希望 平成 年 月 日 ( ) : ~ :
	第二希望 平成 年 月 日 ( ) : ~ :
	第三希望 平成 年 月 日 ( ) : ~ :
申込団体	団体名
	担当者氏名
	住所
	電話
	FAX
	E-mail
設備状況	※ご用意いただける設備に○をしてください。こちらで準備することも可能です。 パソコン ・ PC用プロジェクター ・ スクリーン

・実施予定日の2カ月前までにお申し込みください。・業務の都合などによりご希望に添えない場合があります。ご了承ください。