



THE.RENKEI

No.6
H28/6

■小児科外来のお知らせ

毎週火曜日・金曜日 午前中の診療となります。

受付時間 : 7時 ~ 12時

診療時間 : 9時30分 ~ 12時30分

※10ヶ月検診・各種予防接種（要予約）受け付けております。



■2次健康診断のご案内

当院では、健康診断後の精密検査・再検査・2次検査、太田市の各種けんしん結果による2次健康診断も随時受け付けております。

他の医療機関で受けた健康診断でも、対応可能です。

詳細は 地域医療連携室 までお問い合わせ下さい。

当院で受けた健診の2次検査は、0276-37-2378（代表） にお問い合わせ下さい。

■公開講座のご案内

当院では、一般の方向けに毎週公開講座を開催しております。

参加費は無料です。無料出張公開講座も受け付けております。

詳細は当院地域医療連携室までお問い合わせ下さい。

TEL : 0276-37-7229（連携室直通）

FAX : 0276-37-3101（連携室直通）

月曜日～土曜日 電話受付時間 8 : 30 ~ 17 : 30 （時間外は代表番号へ）

救急外来の状況によってはお受けできないケースもございますので、ご了承ください。

夜間休日時間帯の緊急依頼は、下記代表番号までご連絡ください。

全診療科の医師が常駐しているわけではありませんので、お電話にてご確認ください。

TEL : 0276-37-2378（代表番号） FAX : 0276-37-1050

平日 17 : 00以降、土曜日 17:00以降、日曜、祝祭日

平成28年度 5月より 入局医師のご案内

2名の医師が入職いたしました。宜しくお願い申し上げます。

消化器内科

野田 直宏 医師

睡眠時無呼吸
専門外来

前野 敏隆 医師



～緊急の御依頼について～

緊急の御依頼は地域医療連携室へお電話ください。

患者様の受入れがスムーズに進むよう、連携室スタッフが対応させていただきます。

◆地域医療連携室直通【TEL 0276-37-7229】

地域医療機関様へ

当院の地域医療連携室は2008年4月に、スムーズな連携体制を図ることを目的に開設いたしました。

地域の開業されている先生方、医療機関や福祉施設と連携を図り、患者さまへよりよい医療の提供をいたします。

また、患者様が適切な療養生活やより良い社会生活ができるよう、看護師・医療ソーシャルワーカー（MSW）が相談をお受けいたしております。

当院についてご不明な点・ご意見・ご要望等がございましたら、お気軽にご相談ください。

外来受診について

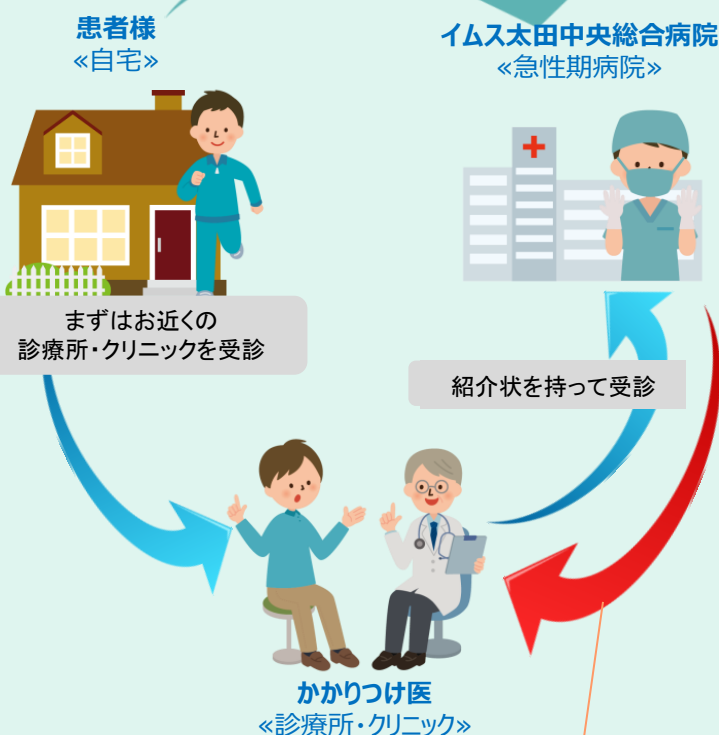
患者さまのご紹介につきましては、紹介状

（診療情報提供書）による紹介をお願いしております。

受診日につきましては、外来診療担当医表を

ご覧ください。

休日・夜間の急病などで
かかりつけ医を受診できない場合
★必ずお電話下さい。(0276-37-2378)★
専門医がいるか確認致します。



病状が安定してきたら
かかりつけ医へ紹介

★医療機関より予約方法

連携室直通（TEL.0276-37-7229）

・医療機関・患者様についてお聞きます。

内容は下記の通りです。

- (1) 医療機関名
- (2) 御依頼医師名（いなくても可）
- (3) 現在の状況（いつから・どのような症状か）
【患者様の氏名・年齢・生年月日なども含む】
- (4) 既往歴（過去受診歴等）
- (5) 服薬情報（現在飲まれているお薬等）
- (6) 緊急性（当日or後日の予約）

※ご予約の際お伝えください。

★CT・MRI契約医療機関様

連携室直通（TEL.0276-37-7229）

・日時、部位等をお伝えください。

※予約状況によっては希望日時で予約できない
場合がありますのでご相談ください。

☆各種契約医療機関募集☆

連携室直通（TEL.0276-37-7229）

・MRI・CT検査契約

当院でCT検査・MRI検査を行う際、契約医療機関よりご予約いただいた患者様は外来受診せず、スムーズに検査を行えます。

・協力病院契約

救急患者様の受け入れ体制を強化しております。

・開放型病院契約

当院の空き病床を使い、当院医師と協力して入院患者様の治療を行えます。

・在宅後方支援病院契約

在宅診療を支える為、在宅医療中の患者様の緊急時には24時間迅速対応し、必要に応じて入院受入れを行います。

（24時間受入可能な体制を確保しています。）