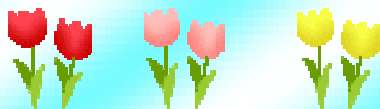


4月より新年度を迎え、リハビリテーション科は6名のセラピストが加わり、全体で72名となりました。日々の業務等で、少しずつお世話になることも出てくると思います。

どうぞよろしくお願い致します！



## 新人紹介

①氏名 ②部門 ③出身校 ④趣味 ⑤一言



①橋本智代(はしもとともよ)  
②理学療法士(PT)  
③帝京科学大学  
④散策、スポーツ  
⑤初心を忘れずに一日一日を大切に勤めていきたい。



①秦祐樹(はたゆうき)  
②理学療法士(PT)  
③医学アカデミー  
④フットサル  
⑤早く仕事を覚えられるように頑張ります。



①井上高志(いのうえたかし)  
②作業療法士(OT)  
③国際医療福祉大学  
④ゲーム、スノーボード  
⑤患者様に信頼されるOTを目指して頑張ります。



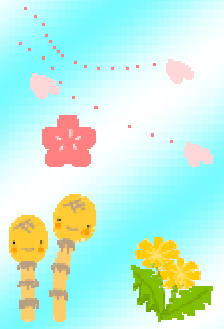
①加藤雅健(かとうまさたけ)  
②作業療法士(OT)  
③群馬医療福祉大学  
④筋トレ、飲みに行くこと  
⑤顔でPTに間違えられるが多いですがOTです。一生懸命頑張ります。



①室岡奈美(むろおかなみ)  
②作業療法士(OT)  
③群馬大学  
④ドライブ  
⑤早く環境に慣れて頑張りたいと思います。



①小宮康弘(こみややすひろ)  
②言語聴覚士(ST)  
③臨床福祉専門学校  
④サイクリング、一人旅  
⑤これから指導をいただきながら精一杯励んでいきます。



## お花見

昨年に引き続き、回復期病棟のレクリエーションとして患者様と一緒にお花見を行いました。気温の寒暖差により開催日時の変更もありましたが、満開の桜の中でお花見を行うことが出来ました。普段と違う活動を行うことで患者様の新たな一面や笑顔を見ることができ、患者様、スタッフ共に楽しいお花見になりました。



☆群馬県お花見情報（2016年ランキング）☆

1位：前橋南面千本桜 2位：華蔵寺公園 3位：前橋公園

皆さんも来年のお花見に訪れてみてください！！



## 自宅でできるリハビリ <フェイスタオルを使った上半身の運動>

### 腕伸ばし(左右5回×2セット)

- ①タオルを半分に折って両手で持ちます。
- ②タオルを持った両手を肩に置いて、斜め上に伸ばします。

### タオルかけ(左右5回×2セット)

- ③タオルを持った両手を身体の斜め下に伸ばし、
- ④反対側の肩にタオルをかける様に、肘を曲げながら体を起こします。



左右の肩甲骨をはなすように意識します！



脇腹を伸ばすように意識します！

※肩や腰に強い痛みがある方は無理せずに痛みの無い範囲で行ってください。

イムス太田中央総合病院 リハビリテーション科

〒373-8513 群馬県太田市東今泉町 875-1 TEL0276-37-2378(代)