



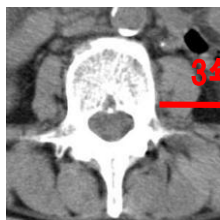
道南ロイヤル病院

慢性期

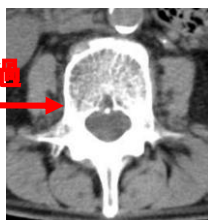
当院は北海道の辺境に立地しており、日本女医第1号荻野吟子開業の地であり、イムスグループ創始者先代理事長の生誕の地でもあります。地域的な需要から2名とも骨粗鬆症マネージャー認定を取得し、地域住民の皆様のお役に立てるよう努力しています。また、最新のPhilips社製CTなども導入しており、慢性期では珍しく冠動脈3DCTの撮影なども行っています。他にも各種認定資格の取得や学会への参加なども積極的に行っており、向上心を持って取り組んでいます。そして、都会にはない四季折々のグルメ、自然環境もたくさんあり、アウトドアなどとても楽しい日々を過ごせます。



2023年導入
最新のPhilips社製
64列CT



3年経過



これが骨粗しょう症だ！

活躍する放射線技師

骨粗鬆症マネージャー 2名
放射線管理士、放射線機器管理士
医療安全管理者
ITパスポート

施設概要

- 開設 平成6年1月
- 病床数 174床
- 連絡先 〒049-4501 北海道久遠郡せたな町
北桜山区桜山322-4

TEL 0137-84-5011

■ 施設HP <https://www.ims.gr.jp/dounan-royal/>

一般撮影

X線TV

C T

M R I

寮

マンモグラフィ

血管撮影

R I

治療

保育施設