



のぞいて
みようか



西仙台病院って
どんなところ？

医療法人財団 明理会

西仙台病院

〔放射線科紹介〕



導入機器は...？

<https://ims-tohoku.com/nishisendai/>

一般撮影装置

キャノン・F P D コニカ

CT 撮影装置

キャノン 16 列

透視装置

キャノン

ポータブル撮影装置

島津 1 台

電子カルテ

オーダリングシステム

PACS



業務内容は...？

- 一般撮影 ● ポータブル撮影
- CT ● TV (VF 検査) など

STAFF
出身校

- 中央医療技術専門学校 ● 鈴鹿医療科学大学
 - 自衛隊中央病院診療放射線技師養成所
 - 新潟医療福祉大学
- 〈放射線科スタッフ数〉4 名 (男 2 名・女 2 名)

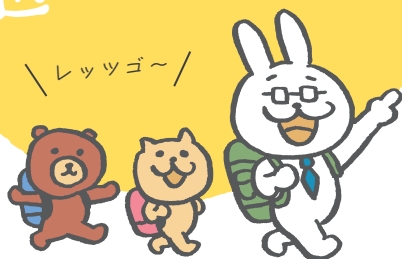


※内容は 2025.4.1 時点のもの

西 仙 台 病 院

周辺 MAP

／レッツゴ～／



仙台駅からは車で約 20 分！

JR では約 30 分の好アクセス！

休日は気軽にショッピングを楽しめますよ♪

仙台セタ
まつり



休日は、
近くの温泉地で
リフレッシュ！



〔西仙台病院概要〕

当院は、緑に囲まれた自然豊かな環境です。産休・育休も取得しやすく、女性も働きやすい職場です。残業もほとんどありません。

〈開 設〉 昭和 55 年 12 月

〈病 床 数〉 504 床（内科 342 床・精神科 162 床）

〈職 員 数〉 約 520 名

〈診 療 科〉 内科・精神科・リハビリテーション科
脳神経内科

〈勤務時間〉 平 日 8：45～17：30

土曜日 8：45～12：45

- 月変動 9 休制（週 40 時間労働）当直なし
- 日曜日・祝日公休 年末年始
- 有給休暇（初年度 10 日）年次休暇 115 日
- 慶弔休暇・産休・育休等 ● 院内保育施設あり
- 職員寮なし

車がなくても
ラクラク
通勤♪

職員送迎バス運行中！



※内容は 2025.4.1 時点のもの



IMS(イムス)グループ 医療法人財団 明理会

西仙台病院

〒989-3212 宮城県仙台市青葉区芋沢字新田 54-4

代表 022-394-5721