

心臓エコー検査のご案内



心臓エコー検査とは？

胸に超音波をあて、心臓の動きをみる検査です。
心臓の大きさ、動き、弁や血流の状態などを観察します。

検査方法

ベットに寝ていただき胸にゼリーを塗ります。
プローブ(探触子)を胸にあて、心臓の様子を
みます。

検査時間は**おおよそ30分**です。

検査でわかること

心筋梗塞や心筋症、心不全、弁膜症、
先天性心疾患などがわかります。

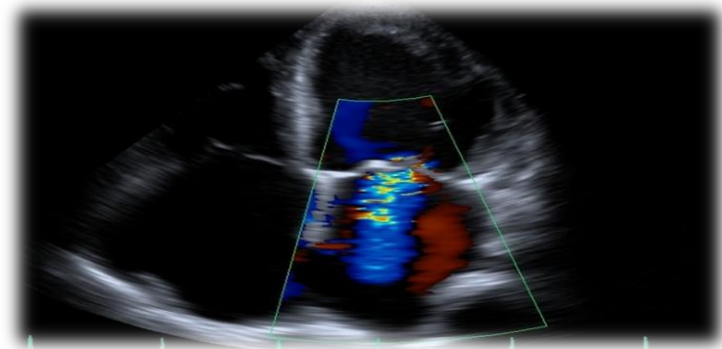


検査料金

【定価】10,000円(税別)



【キャンペーン価格】9,000円(税別)



※実施可能人数に制限がございます。

「心電図異常」や「不整脈」を指摘されたことのある方や胸部レントゲンで「心肥大」を指摘されたことがある方、心臓の雑音を指摘されたことがある方へご受診をおすすめいたします。

お申込み・ご相談の際は受付窓口までお声がけください。