

腹部CT 始めました

当てはまる方は受診をおすすめします！

- ✓よく下痢をするorお腹が張る
- ✓食欲がない・体重が急に減った
- ✓背中が痛い

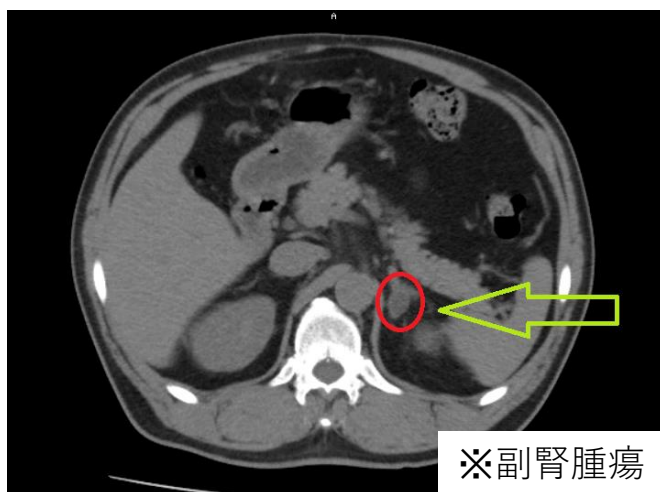
Etc…

腹部CTは体を輪切り画像で確認する検査！



エコーでは見えづらい
すい臓・副腎などが見やすいです

肝がん・すい臓がん・
副腎腫瘍・腹部結石など！



※副腎腫瘍

¥11,000(税込)

腫瘍マーカー【CA19-9(すい臓がん)・CEA(すい臓がん、胃がん等)・A-FP(肝臓がん)】との組み合わせ受診もおすすめ！

気になる方は受付までお申し付けください。