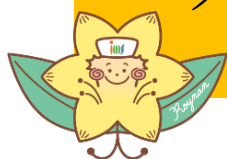




# 外来受診を希望される患者様へ



新型コロナウイルス感染症の流行に伴い、令和2年6月1日より  
**発熱・風邪症状**の患者様の診療を下記のような対応をさせていただきます。  
ご理解とご協力の程よろしくお願い申し上げます。

## 発熱・風邪症状で受診相談

～来院前に電話での受診相談をお願いしております～

- ① 病院正面玄関にて体温測定
- ② 発熱、風邪症状の患者様は病院敷地内**一般発熱外来**診察室へご案内
- ③ 会計なども**一般発熱外来**診察室で対応させていただきます。

※発熱・風邪症状のない患者様は通常通り外来へご案内しております。

### 【PCR検査について】

**当院ではPCR検査をおこなっておりません。**

検査に関するお問い合わせは下記にお願い申し上げます。

### 帰国者・接触者相談センター

八雲保健所 TEL 0137-63-2168

北海道保健福祉部 TEL 011-204-5020

### 【電話でのお問合せについて】

発熱・風邪症状で受診される場合は電話でご相談ください。

現在の症状を電話にてお伺いさせていただきます。

(熱は何度か、いつから症状があるか など)

※主治医の判断で対応できない場合がございますのでご了承ください。

### 【来院時のお願い】

マスク着用にて来院するようお願い申し上げます。

できるだけ公共交通機関は使用せず、自家用車での来院にご協力お願い致します。



# ご面会について

新型コロナウイルス感染対策に伴う面会制限について、ご理解・ご協力を頂きありがとうございます。

6月1日よりご面会を希望される方は、1階受付窓口で『受付』をして頂きます様、ご協力をお願い申し上げます。

代表の方は『面会証』の携帯をお願いします



面会者

面会証は



1階受付窓口で  
お渡しします

令和2年6月1日

道南ロイヤル病院 病院長