

# 医療ソーシャルワーカーのための

老健

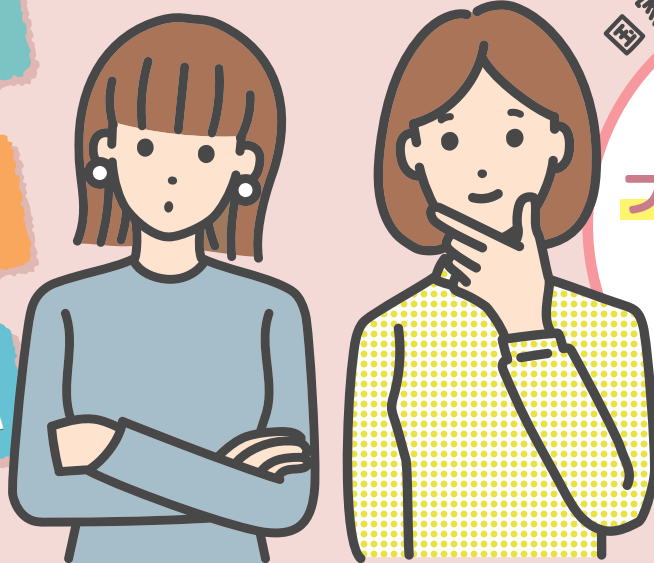
病院

# 就職相談会

実際の仕事内容や  
働き方を知りたい

施設や病院の雰囲気  
実際に見てみたい

今までの知識・経験を  
活かした仕事がしたい



国家資格 取得支援もあり！

未経験の方  
ブランクのある方

大歓迎

1から  
ていねいに  
教えます

2024. 1/6 土

場所 イムスケアふじみの

時間 13:00 ▶ 16:00

参加方法：予約は不要です。直接会場へお越しください。 服装：自由・マスク着用

働き方(勤務体系)の  
ご相談にも応じます

一人ひとりのスキルやライフスタイルに  
合わせて勤務スタイルを決めることができます。  
「午前中のみ」「週3日」などパートタイム勤務も可能です。

子育てや家事と  
無理なく  
両立できます



お問い合わせ

イムス富士見総合病院 採用担当

☎ 049-256-7771

✉ fujimi.saiyo@ims.gr.jp



ご不明点などお気軽にお問い合わせください！

# 病院情報・アクセスマップ



IMS<イムス>グループ 医療法人財団 明理会  
イムスケアふじみの

〒356-0045 埼玉県ふじみ野市鶴ヶ岡 5-6-58  
TEL : 049-256-6250

## 最寄り駅

- 東武東上線「上福岡駅」

## タクシー

- 「上福岡駅」から約 10 分
- 「ふじみ野駅」から約 15 分

## バス

- 東武バス 上福 03 (上福岡駅～鶴ヶ岡循環線)  
「上福岡駅西口」乗車 → 「鶴ヶ岡四丁目西」下車 徒歩約 5 分  
→ 「ホンダ学園前」下車 徒歩約 5 分  
→ 「ビバモール前」下車 徒歩約 7 分
- 「上福岡駅」西口よりシャトルバスあり  
※時刻表はホームページよりご確認ください

