

消化器病センター

消化器科は、すべての消化器疾患に対応致します。患者様にあった質の高い医療・正確な診断を心がけ最善の治療法を選択し提供致しております。消化器外科は、胆石症、虫垂炎などの良性の疾患はもちろん、胃がん、大腸がん、すい臓がん等の消化器悪性疾患に対する手術を実施しております。



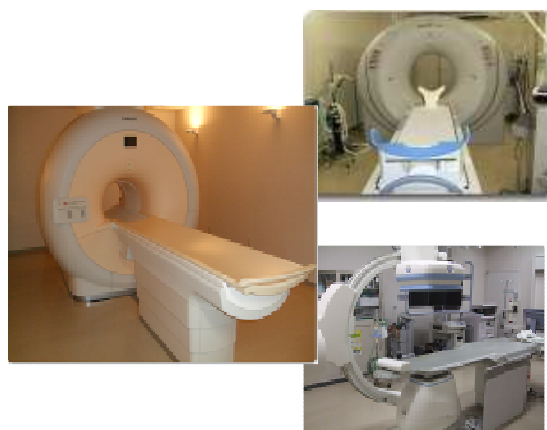
血液浄化センター

血液浄化センターでは、道内でも例のない外来個室型透析治療を実施しております。集中管理されたシステムでより安全な透析治療を提供するとともに、全台オンライン HDF を施行しております。



医療機器

当院の医療機器は、マルチスライス CT、1.5 テスラ MRI 32ch コイル、血管造影検査 (DSA) 装置を完備しております。また、PACS システムも導入しており、迅速な画像診断向上に努めております。



IMS(イムス)グループ

琴似ロイヤル病院

【札幌市二次救急 医療機関】

消化器系／循環器・呼吸器系／泌尿器系

札幌市西区八軒2条西1丁目1-1

TEL:011(611)1391 FAX:011(621)1100

【診療科目】

消化器内科/循環器内科/呼吸器内科/
糖尿病代謝内科/腎臓内科/内科/
消化器外科/ 整形外科/泌尿器科/
リハビリテーション科

【受付時間】

午前 8:30 ~ 11:30・午後 1:00 ~ 4:30

【診察時間】

午前 9:00 ~ 12:00・午後 1:30 ~ 5:00

休診日:土曜午後・日曜・祝日・年末年始



【交通機関のご案内】

JR/琴似駅より徒歩3分

地下鉄/東西線 琴似駅より徒歩15分

JRバス/琴46・琴40は、八軒2条1丁目下車。徒歩1分。

52はJR琴似駅前下車、徒歩3分