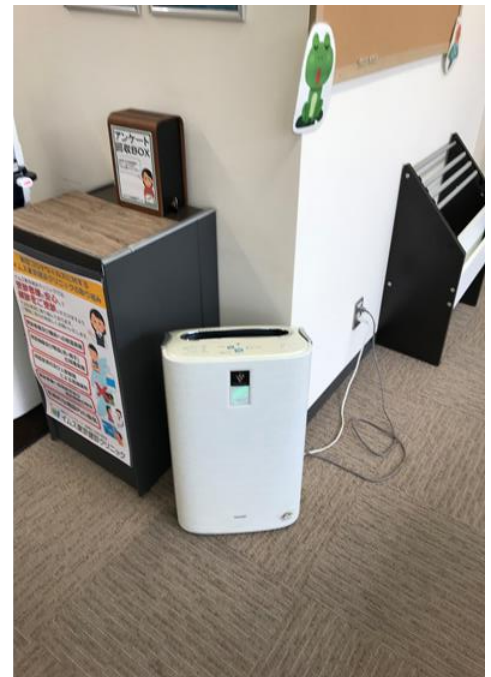
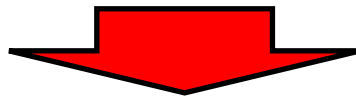




院内換気を実施していますが、
受付・検査フロアや換気できない部屋には、
空気清浄機をフル稼働させています。



換気可能な部屋
は1日中換気を
しています。
場合によっては
空気清浄機を
併用します。



密閉した空間
では空気清浄
機を活用し、
環境を整えて
います。



受付フロアにも
空気清浄器を
完備！
フル稼働運転
中！！

入口での・・・



マスク着用での
ご来院をお願いします。



手指消毒を
お願いします。

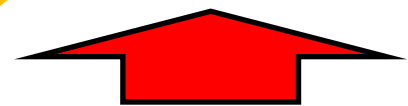


37.5℃以上の
受診はご遠慮ください。

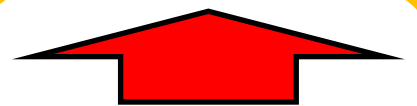
・・・をお願いしています



来院時の消毒
漏れがないよう、
入口スタッフが
受診者の手指
に消毒していきます。



当日の健康状
態のチェック
等の事前問診
をおこないます。



来院時には必
ず検温をお願
いしています。
※37.5℃以上の方
の受診はご遠慮して
いただきます。

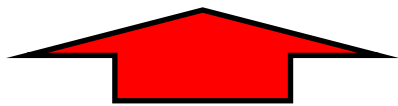
受付・検査時での・・・



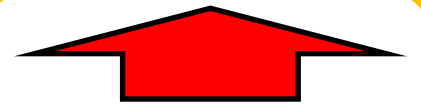
飛沫防止対策を含むソーシャルディスタンス
対応を実施しています。



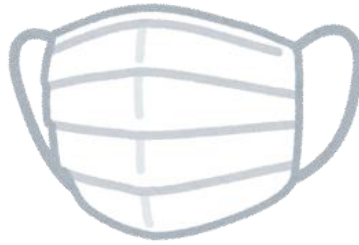
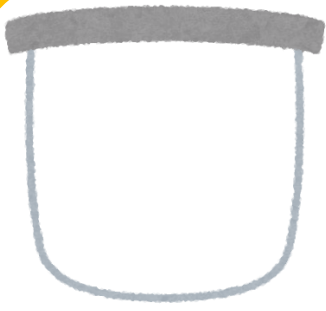
受付・検査フロア
共に3連のイスの
真ん中は空けて
座るように案内を
示しています。



受診者とスタッ
フの間にアクリル
板を設置してい
ます。
飛沫感染もバッ
チリ！



受付と受診の間
に間隔を設けつ
つ、防護シートで
飛沫防止してい
ます。ダブル対
策で安心！



従業員の

フェイスガード（ゴーグル） マスク・手袋

着用を実施しています。

コメディカルを中心に
フェイスガード・マスク・手袋は
着用必須にしています。
安心して受診ができます！

