

平成 29 年度

地球温暖化対策計画・実施状況報告

1 地球温暖化対策事業者の概要

(1) 事業者の類別

類別	(類別の説明)
I 類	I 類 A事業所のみを有する特定事業者 II類 B事業所を有する特定事業者 (III類の事業者を除く) III類 C事業所を有する特定事業者 IV類 任意事業者

(2) 地球温暖化対策事業者

事業者名	医療法人 財団 明理会	
所在地	東京都板橋区本町36 - 3	
事業者番号	2096	
燃料等使用量の 原油換算の合計量 (前年度)	4,499	kL/年
大規模小売店舗面積 (単独で1,500KL未満で延床面積 10,000m ² 以上の事業所)		m ²
産業分類名 (中分類)	医療業	
分類番号 (中分類)	83	
事業活動の概要 (事業内容、従業員数、 資本金等)	事業内容：病院 病院数：8 従業員数：2,476人 延床面積：80704.78m ² ベッド数：1,985床	
商標又は商号 (連鎖化事業者のみ)		

(3) 県内に設置している事業所

(自動転記)

事業所種別	事業所番号	事業所名	前年度の原油換算エネルギー使用量(kL)
A、Bテナント等事業所			
A	209600	春日部中央総合病院	4,499
B、C事業所			
合計			4,499

(4) 公表方法

<input type="radio"/>	インターネット利用による公表	アドレス	http://www.kasukabechuo.com/
<input type="checkbox"/>	事業所での備え置き (複数可 書ききれない場合は別様としてください)	閲覧場所 1	
		所在地 1	
		閲覧可能時間 1	
		閲覧場所 2	
		所在地 2	
		閲覧可能時間 2	
<input type="checkbox"/>	その他		

(5) 公表の担当部署

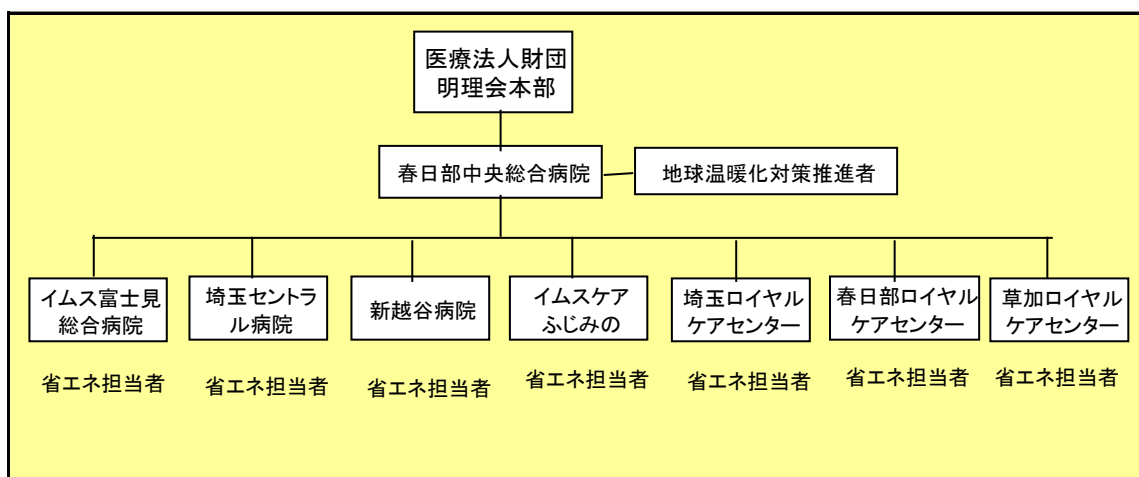
	名称 (複数可)	連絡先		
		電話番号	FAX番号	E-mailアドレス※
1	IMSグループ 本部事務局総務部	03-3965-5971	03-3965-5991	
2				
3				

※ 担当者個人のメールアドレスは記入しないこと。

2 地球温暖化対策推進における事業者の基本方針

環境基本理念；明理会は、資源とエネルギーの効率的利用を通じて、地球環境の保全に努め、快適で豊かな地域社会の実現に貢献します。
 環境行動計画； (1) 環境マネジメントの充実
 (2) 地球温暖化の環境負荷物質の低減
 (3) 資源の有効利用と廃棄物の低減

3 地球温暖化対策における事業者の推進体制



4 計画期間中における事業者の温室効果ガス排出量(事業所合算)の推移

CO₂換算 (t-CO₂)

	27年度 (2015年度)	28年度 (2016年度)	29年度 (2017年度)	30年度 (2018年度)	31年度 (2019年度)
エネルギー起源CO ₂	7,969	8,906			
その他ガス					
温室効果ガスの合計	7,969	8,906			

5 各事業所の計画

別紙 事業所の地球温暖化対策計画・実施状況報告 のとおり