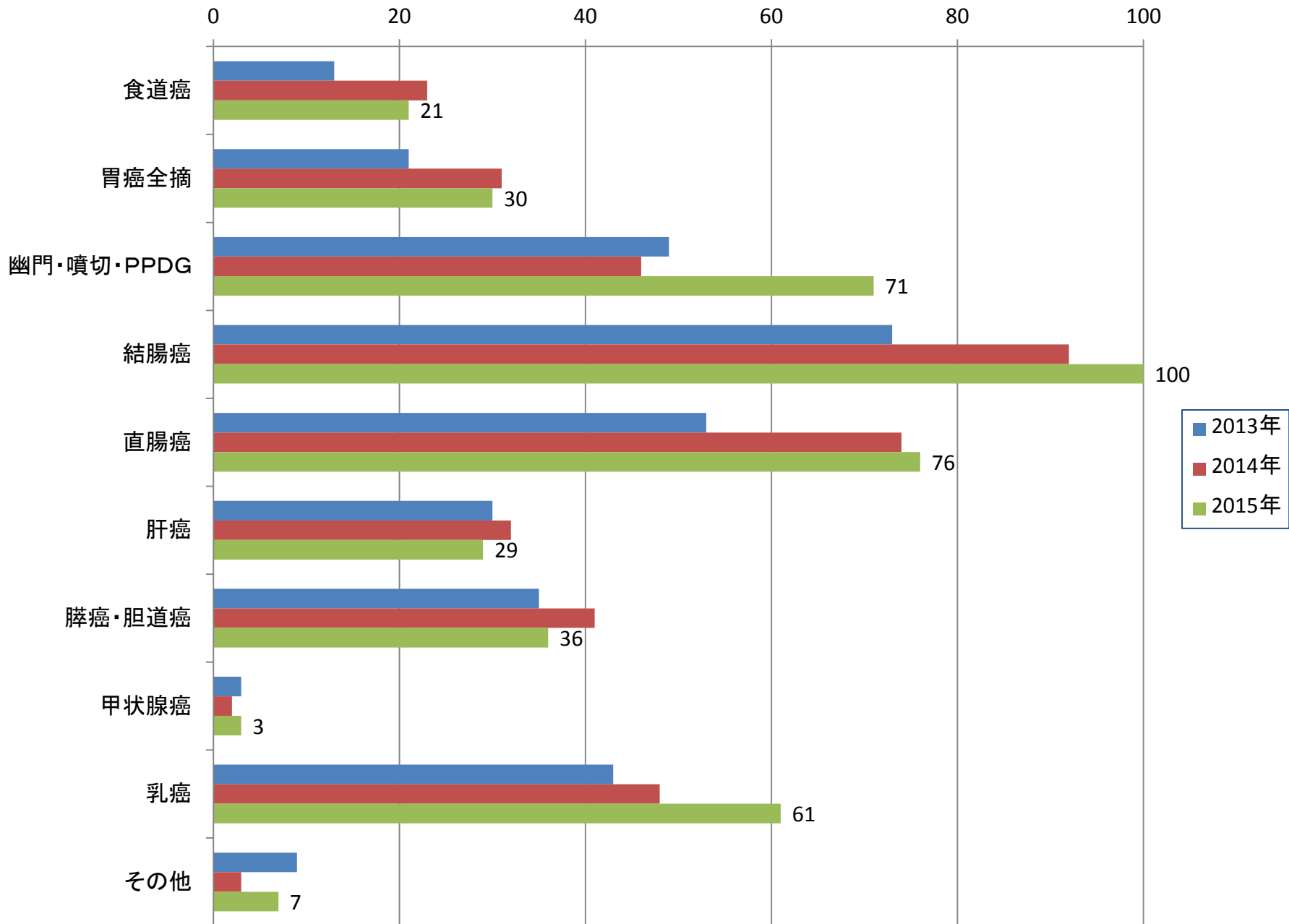
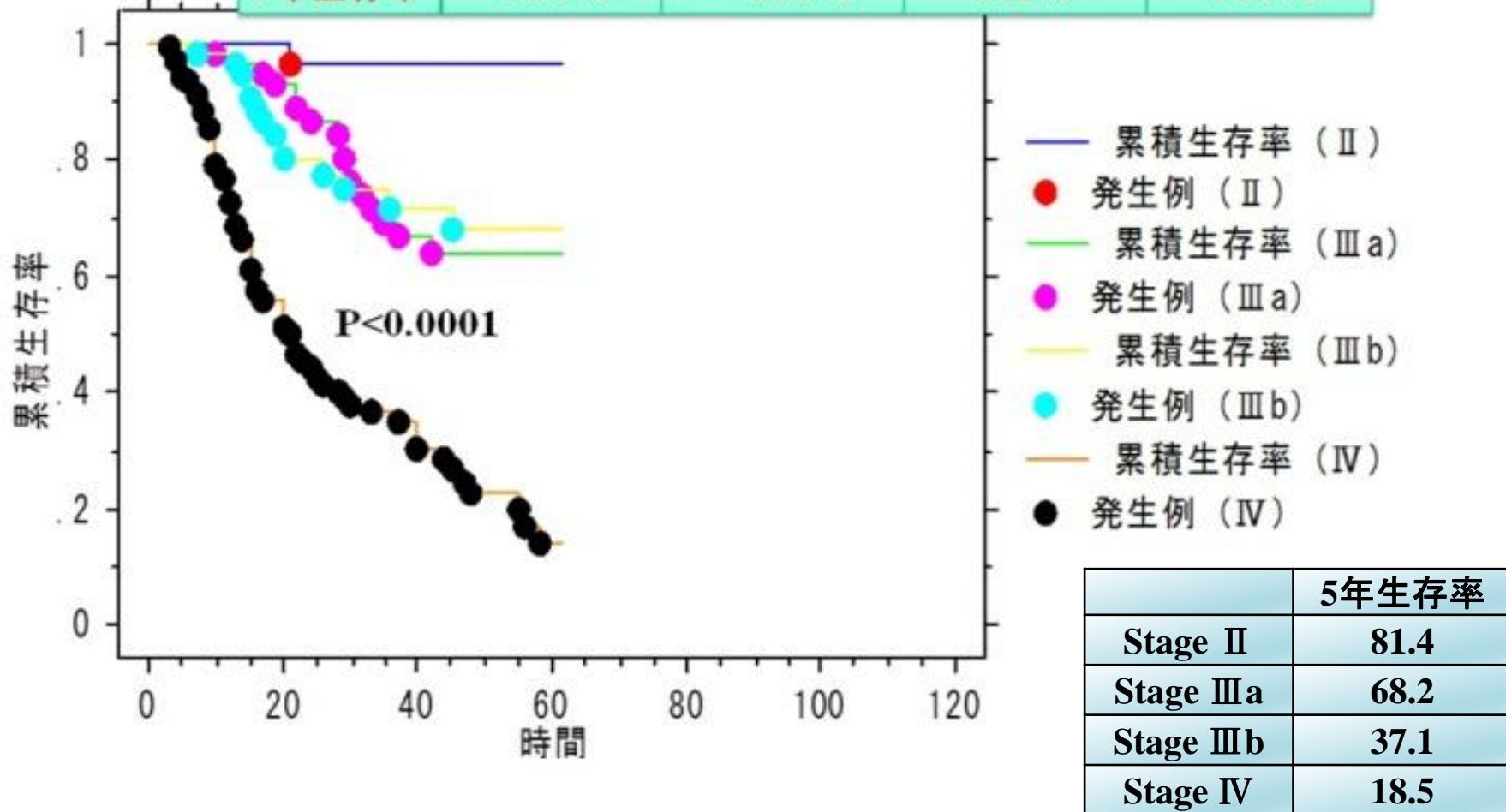


前病院の実績



胃癌手術成績

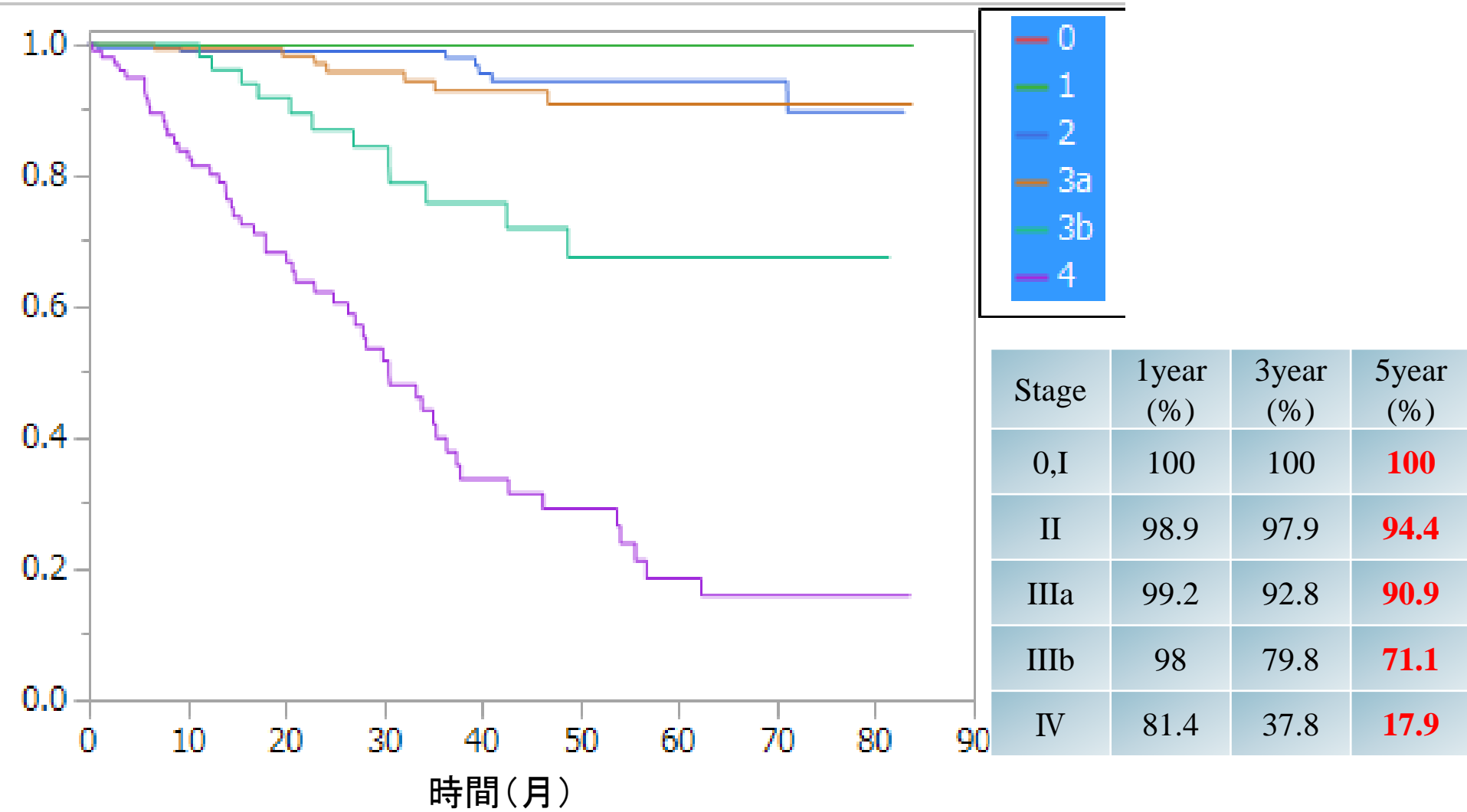
臨床病期	Stage II	Stage III a	Stage III b	Stage IV
3年生存率	96.8%	69.0%	71.7%	36.6%
5年生存率	96.8%	64.0%	68.2%	14.0%



大腸癌

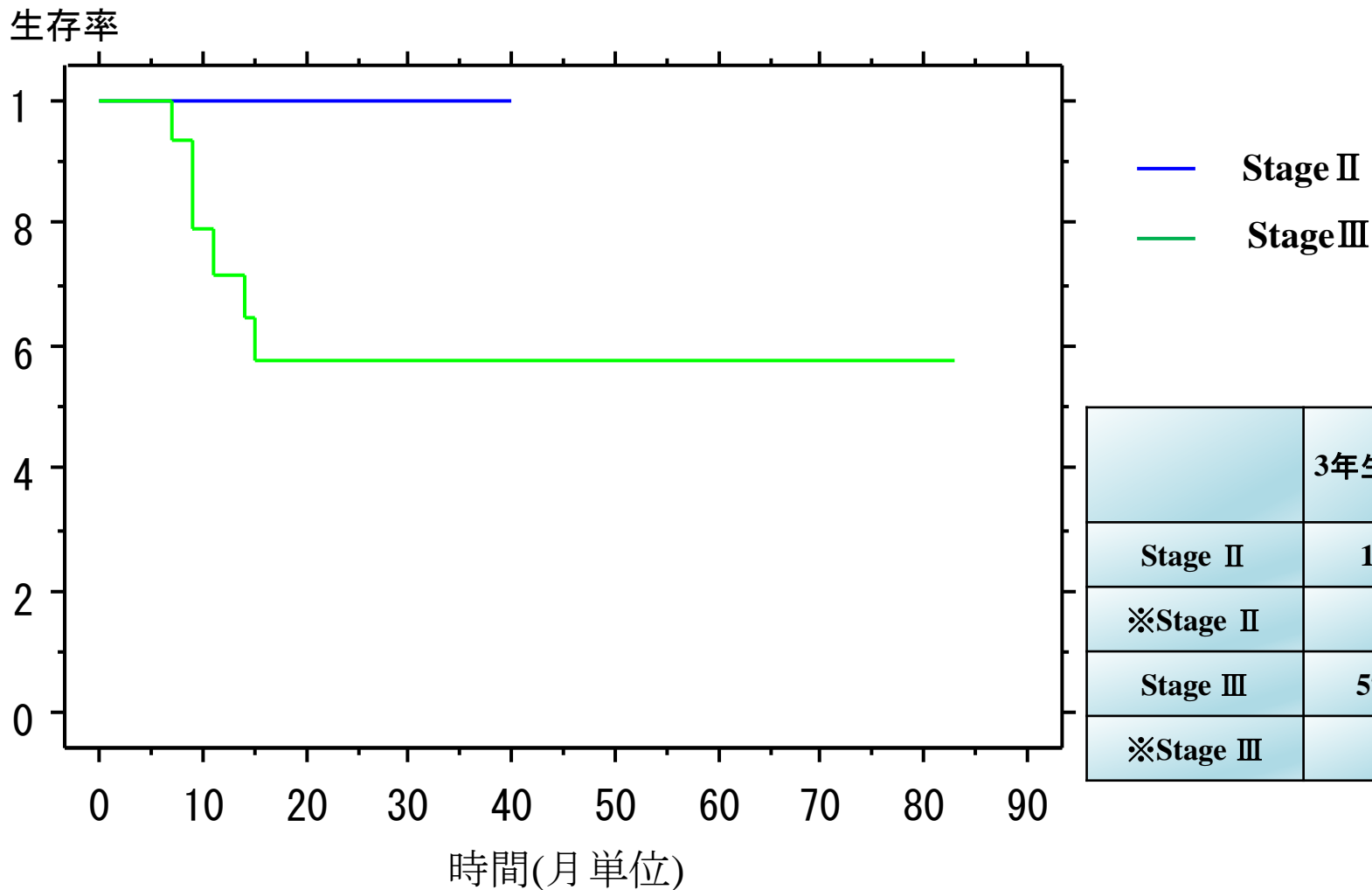
n=710

生存率



癌センター東病院のデータでは5年生存 II ; 90%、III a ; 82%、III b ; 57%であった

食道癌ステージⅡとステージⅢの全生存期間



※全国がんセンター協議会 調査報告 2014年度報告より

当院・外科の治療実績が
書籍に掲載されました！！

『病院の実力 2016』（読売新聞）

※雑誌掲載情報は2014年、吹き出しは2015年



胃がん

施設名	2014年	2015年	2016年	2017年	2018年	2019年	2020年	2021年	2022年	2023年	2024年
東京大学医学部附属病院	271	248	236	17	23	8	13	13	13	13	13
東京医科歯科大学	152	149	0	22	11	13	13	13	13	13	13
慶応義塾大学病院	122	117	0	11	11	11	11	11	11	11	11
東京大学医学部附属病院	100	100	11	10	10	10	10	10	10	10	10
山梨県立中央病院	62	57	0	4	4	4	4	4	4	4	4
山梨県立中央病院	54	51	0	3	3	3	3	3	3	3	3
山梨県立中央病院	50	47	0	2	2	2	2	2	2	2	2
山梨県立中央病院	46	43	0	1	1	1	1	1	1	1	1
山梨県立中央病院	42	39	0	0	0	0	0	0	0	0	0
山梨県立中央病院	38	35	0	0	0	0	0	0	0	0	0
山梨県立中央病院	34	31	0	0	0	0	0	0	0	0	0
山梨県立中央病院	30	27	0	0	0	0	0	0	0	0	0
山梨県立中央病院	26	23	0	0	0	0	0	0	0	0	0
山梨県立中央病院	22	19	0	0	0	0	0	0	0	0	0
山梨県立中央病院	18	15	0	0	0	0	0	0	0	0	0
山梨県立中央病院	14	11	0	0	0	0	0	0	0	0	0
山梨県立中央病院	10	7	0	0	0	0	0	0	0	0	0
山梨県立中央病院	6	3	0	0	0	0	0	0	0	0	0
山梨県立中央病院	2	0	0	0	0	0	0	0	0	0	0
山梨県立中央病院	0	0	0	0	0	0	0	0	0	0	0

2015年の手術件数は
胃がん 107件 ↑

大腸がん

肝臓がん

施設名	2014年	2015年	2016年	2017年	2018年	2019年	2020年	2021年	2022年	2023年	2024年
東京大学医学部附属病院	0	0	0	0	0	0	0	0	0	0	0
東京医科歯科大学	71	71	4	0	0	0	0	0	0	0	0
慶応義塾大学病院	32	32	0	0	0	0	0	0	0	0	0
東京大学医学部附属病院	30	30	0	0	0	0	0	0	0	0	0
山梨県立中央病院	31	31	0	0	0	0	0	0	0	0	0
山梨県立中央病院	29	29	0	0	0	0	0	0	0	0	0
山梨県立中央病院	27	27	0	0	0	0	0	0	0	0	0
山梨県立中央病院	25	25	0	0	0	0	0	0	0	0	0
山梨県立中央病院	23	23	0	0	0	0	0	0	0	0	0
山梨県立中央病院	21	21	0	0	0	0	0	0	0	0	0
山梨県立中央病院	19	19	0	0	0	0	0	0	0	0	0
山梨県立中央病院	17	17	0	0	0	0	0	0	0	0	0
山梨県立中央病院	15	15	0	0	0	0	0	0	0	0	0
山梨県立中央病院	13	13	0	0	0	0	0	0	0	0	0
山梨県立中央病院	11	11	0	0	0	0	0	0	0	0	0

2015年の手術件数は
肝切除 29件



副院長 兼 外科主任部長

伊藤 英人

食道・胃・大腸癌の手術、治療件数は伸びており、2015年も症例数が伸びております。長期生存もトップレベルを維持しておりますので、安心してご来院頂けますよう、お願い申し上げます。何よりも「早期発見」「早期治療」が根治のための最も良い治療と考えます。

乳がん

施設名	2014年	2015年	2016年	2017年	2018年	2019年	2020年	2021年	2022年	2023年	2024年
東京大学医学部附属病院	430	395	375	430	34	11	11	11	11	11	11
東京医科歯科大学	347	317	299	29	226	23	11	11	11	11	11
慶応義塾大学病院	281	261	251	29	216	29	11	11	11	11	11
東京大学医学部附属病院	277	248	241	29	230	29	11	11	11	11	11
山梨県立中央病院	35	31	0	31	6	4	11	11	11	11	11
山梨県立中央病院	30	27	0	27	11	11	11	11	11	11	11
山梨県立中央病院	25	22	0	22	11	11	11	11	11	11	11
山梨県立中央病院	21	18	0	18	11	11	11	11	11	11	11
山梨県立中央病院	17	14	0	14	11	11	11	11	11	11	11
山梨県立中央病院	13	10	0	10	11	11	11	11	11	11	11
山梨県立中央病院	9	6	0	6	11	11	11	11	11	11	11
山梨県立中央病院	5	2	0	2	11	11	11	11	11	11	11
山梨県立中央病院	1	0	0	0	11	11	11	11	11	11	11
山梨県立中央病院	0	0	0	0	11	11	11	11	11	11	11

2015年の手術件数は
乳がん 47件 ↑



手術数でわかる いい病院 2016 (週刊朝日)

※雑誌掲載情報は2014年、
吹き出しは2015年のものです

肝胆膵 がん

順位	病院名	手術数	手術率	手術率	手術率	手術率	手術率	手術率	手術率	手術率
1	マリアンナ総合大病院	96	20	3	14	15	27	100%	100%	100%
2	関西医科大学 さいたま区東センター	92	17	0	22	25	28	100%	100%	100%
32	国立病院機構	92	24	10	23	22	17	100%	100%	100%
34	横浜大学病院	90	31	1	17	9	25	100%	100%	100%
35	市立川崎病院	87	35	0	0	16	12	100%	100%	100%
36	国立病院機構	84	32	0	20	12	20	100%	100%	100%
36	小田原市立病院	84	23	0	17	7	22	100%	100%	100%
38	十津川病院	83	23	3	17	24	22	100%	100%	100%
39	熊本県立がんセンター	81	23	5	23	10	22	100%	100%	100%
40	徳島大学総合医療センター	78	16	8	25	17	20	100%	100%	100%
41	国立総合病院	76	12	0	22	19	22	100%	100%	100%
42	厚生労働省病院	74	1	0	3	24	43	100%	100%	100%
42	新大塚病院	74	9	0	28	19	24	100%	100%	100%

2015年の手術症例は
肝胆膵がん 15件

胃 がん

大腸 がん

関東31~60位

順位	病院名	手術数	手術率	手術率	手術率	手術率	手術率	手術率	手術率	手術率
31	聖隷湘南大学病院	194	55	70	21	46	3	100%	100%	100%
33	日本医科大学病院	189	34	106	0	4	18	100%	100%	100%
35	十津川病院	187	41	106	5	38	10	100%	100%	100%
35	横浜国立大学病院	187	82	73	27	22	2	100%	100%	100%
36	徳島県立中央病院	185	95	14	74	0	1	100%	100%	100%
36	国立病院機構 さいたま区東センター	184	60	97	11	23	5	100%	100%	100%
37	群馬大学病院	181	47	67	25	12	7	100%	100%	100%
38	新潟大学病院	178	14	0	0	0	0	100%	100%	100%
39	NITテック病院	175	110	25	0	0	0	100%	100%	100%
39	香川大学病院	175	47	74	9	30	0	100%	100%	100%
41	青森中央病院	173	100	15	41	8	3	100%	100%	100%
42	国立病院機構	168	55	33	60	18	8	100%	100%	100%
43	富田総合病院	165	24	133	0	30	10	100%	100%	100%
44	徳島大学病院	164	44	37	0	45	12	100%	100%	100%

2015年の手術症例は
大腸がん 176件

食道 がん

順位	病院名	手術数	手術率	手術率	手術率	手術率	手術率	手術率	手術率	手術率
1	聖隷湘南大学病院	154	102	74	150	104	100%	100%	100%	100%
2	国立病院機構 さいたま区東センター	113	31	85	165	87	100%	100%	100%	100%
3	がん研習会病院	108	21	63	58	60	100%	100%	100%	100%
4	順徳大学病院	103	0	62	77	98	100%	100%	100%	100%
5	徳島県立中央病院	73	33	64	65	60	100%	100%	100%	100%
6	和歌山大学病院	72	72	8	0	0	100%	100%	100%	100%
6	聖隷湘南大学病院	72	0	17	21	100%	100%	100%	100%	100%
8	香川大学病院	66	32	14	37	67	100%	100%	100%	100%
9	埼玉医科大学国際センター	69	59	0	7	14	100%	100%	100%	100%
10	聖隷湘南大学病院	66	2	10	16	100%	100%	100%	100%	100%
11	がん研習会病院	54	0	25	47	67	100%	100%	100%	100%
12	国立病院機構 さいたま区東センター	41	23	45	5	14	100%	100%	100%	100%
13	聖隷湘南大学病院	46	1	1	3	100%	100%	100%	100%	100%
14	徳島県立中央病院	44	55	41	104	67	100%	100%	100%	100%
15	聖隷湘南大学病院	40	14	10	36	100%	100%	100%	100%	100%
16	千代田中央病院	39	0	20	51	64	100%	100%	100%	100%
17	聖隷湘南大学病院	37	0	0	61	67	100%	100%	100%	100%
18	国立病院機構 さいたま区東センター	36	15	10	6	100%	100%	100%	100%	100%
19	聖隷湘南大学病院	35	13	17	12	100%	100%	100%	100%	100%
19	徳島県立中央病院	35	0	27	82	100%	100%	100%	100%	100%
21	聖隷湘南大学病院	34	14	10	24	100%	100%	100%	100%	100%
22	国立病院機構	31	20	41	53	100%	100%	100%	100%	100%
23	国立病院機構 さいたま区東センター	29	0	0	0	100%	100%	100%	100%	100%
24	聖隷湘南大学病院	24	0	0	0	100%	100%	100%	100%	100%
25	国立病院機構	24	0	0	0	100%	100%	100%	100%	100%
26	聖隷湘南大学病院	24	0	0	0	100%	100%	100%	100%	100%
27	国立病院機構	23	0	0	0	100%	100%	100%	100%	100%
27	徳島県立中央病院	23	7	17	0	100%	100%	100%	100%	100%

2015年の手術症例は
食道がん 21件

2015年の手術症例は
胃がん 101件