

健診オプションキャンペーン

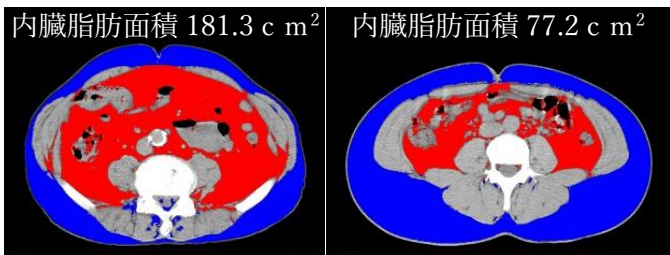
内臓脂肪 CT・胸部 CT



内臓脂肪 CT

検査時間 1~2 分程度

- * **メタボリックシンドローム**になると動脈硬化が進み、**心筋梗塞・狭心症・脳卒中**になるリスクが高くなります。
- * 同じ腹囲でも内臓脂肪の量は違います。CT で内臓脂肪をチェックしてみませんか？



■ …皮下脂肪 ■ …内臓脂肪

胸部 CT

検査時間 5 分程度

キャンペーン料金

料金 ¥ 9900 (税込)

通常料金 ¥ 13200 (税込)

- * 胸部レントゲンだけでは分からない**早期の肺がん**、肺炎や肺気腫などが分かります。
- * 肺がんは**がんによる死亡原因 1 位**、**40 代後半から年齢と共に増加**します。CT は肺がんの早期発見に有用な検査です。

胸部 + 内臓脂肪

料金 ¥ 14000 (税込)

通常料金 ¥ 18700 (税込)

お問い合わせ先

イムス太田中央総合病院 健康管理センター 0276-37-8118

料金 ¥ 5500 (税込)

メタボリックシンドローム診断基準

CT 検査で内臓脂肪面積が **100 cm² 以上**

+

高血圧、高血糖、高脂血症のうち 2 つ以上に該当

こんな方におすすめです

- ・ 高血圧、高血糖、高脂血症のある方
- ・ 食生活が不規則な方、運動不足の方
- ・ 閉経後の女性でポッコリお腹が気になる方
- ・ 腹囲が女性 90 cm、男性 85 cm 以上の方

レントゲンよりも肺がんが見つかりやすいです



こんな方におすすめです

- ・ 喫煙者の方、周囲に喫煙者がいる方
- ・ 40 歳以上の方
- ・ 家族に肺がんにかかった人がいる方
- ・ 咳(せき)、痰(たん)の症状が気になる方