

所要時間は約 20 分！！

頭部MRI

健診オフショーンキャンペーン中

このような方におすすめです!!

- 40 歳以上
- 肥満傾向
- 高血圧
- コレステロール値が高い
- 血糖値が高い
- 血縁者で脳卒中や脳腫瘍になった人がいる
- 脳の病気が気になる方
- 頭痛が気になる方
- 過度の飲酒をされる方
- たばこを吸う方



キャンペーン価格

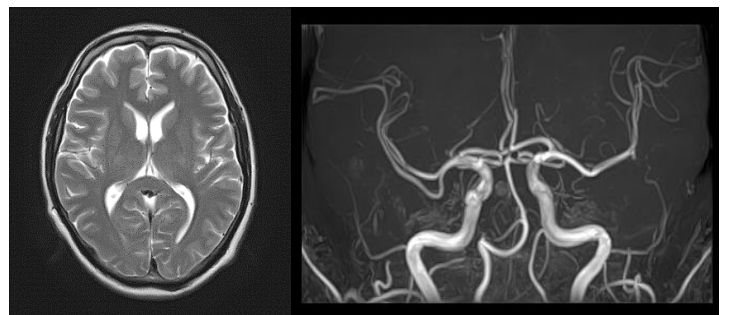
22,000 円 (税込)

通常価格 33,000 円 (税込)



頭部 MRI 検査では以下のような病変が分かります

MRI 検査では放射線を使わずに、磁場の力で撮像します。脳腫瘍や、脳の萎縮などの異常を発見でき、既に脳梗塞が起きているのに病変が小さいため自覚症状が現れない「隠れ脳梗塞」なども明らかにします。くも膜下出血の原因となる脳動脈瘤の有無も調べることができます。



次の方は検査が受けられない場合があります

- 心臓ペースメーカー
- 神経刺激装置
- その他、金属が体内にある方
- 閉所恐怖症のある方
- 人工内耳
- 動脈瘤手術による金属クリップやコイル等
- 妊娠中もしくは妊娠の可能性のある方
- 入れ墨のある方

※詳細についてはお問い合わせ下さい

イムス太田中央総合病院 健康管理センター 0276-37-8118