



## 女性技師

が検査を行います！

乳がんの早期発見のために定期検診を受けましょう

# マンモサウンダー

2021年10月17日（日）

12月12日（日）

子宮がん検診も併せてご予約可能です

## 料金（税込）

*マンモグラフィ検査	特別価格 4400 円	通常価格 6600 円
*乳腺エコー検査	特別価格 4400 円	通常価格 6600 円
*マンモグラフィ検査 太田市検診ご利用時	40 歳～69 歳 500 円	70 歳以上無料

実施時間は 13:00～16:00 完全予約制

午前は人間ドック等のご予約も可能です。（午前は女性限定ではありません）

お気軽にお問い合わせください！



医療法人財団 明理会 IMS<イムス>グループ

イムス太田中央総合病院 健康管理センター

TEL：0276-37-8118

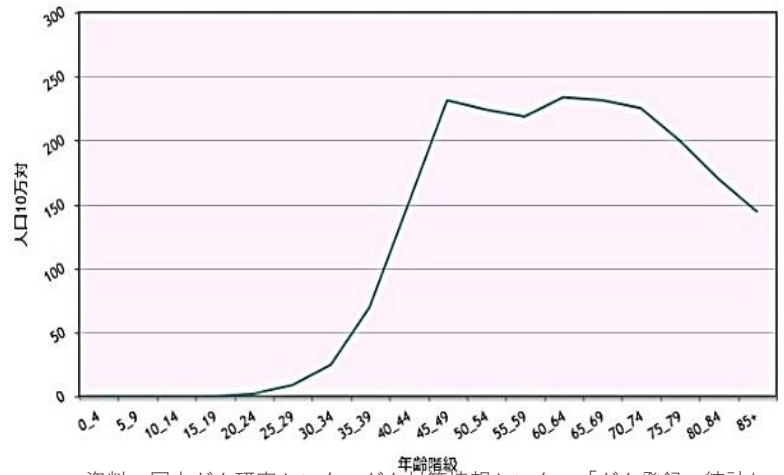
〒373-8513 群馬県太田市東今泉町 875-1

URL：<http://www.ims.gr.jp/ohta/>

乳がんにかかる女性は年々増加しており、現在では**約11人に1人**です。しかし、ほとんどの場合、早期発見によって適切な治療を受けることで、約90%の方が治るといわれています。

無症状の方でも乳がんが発見されることもあります。早期発見のためには定期的に乳がん検診を受けることが大切です。

年齢階級別 罹患率(全国推計値) 2015年 乳房(女性)

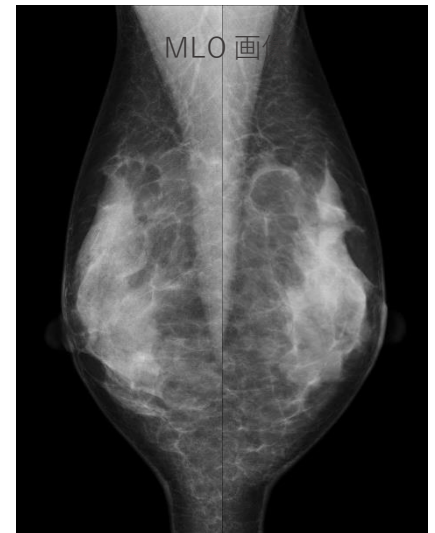


資料：国立がん研究センターがん対策情報センター「がん登録・統計」

## マンモグラフィとは

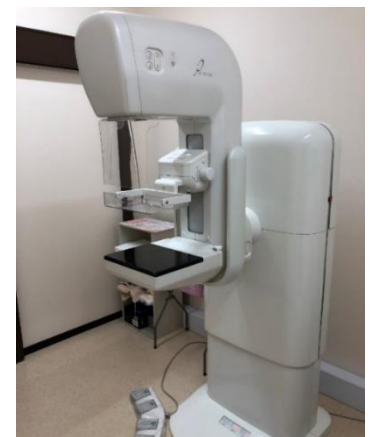
マンモグラフィとは専用の装置を用いて行う乳房のX線撮影のことです。マンモグラフィでは視触診では分からない**早期乳がんの微細な石灰化や、小さなしこりの描出に優れています。**

検査では乳腺の重なりを少なくして隠れている病変を発見しやすくするために、乳房をできる限り圧迫して撮影します。そのため、人によって痛みを感じるがありますが、検査日を月経後にすることにより痛みが軽減する場合があります。



## 検査の流れ

検査の事前説明の後、上半身の衣服をすべて脱ぎ、乳房撮影を行います。入室から検査終了まで**10～15分程度**です。髪の長い方はあらかじめ髪を結んでからお越しいただくと検査がスムーズです。



### 次の方は検査を受けることができません

- ・ 妊娠中または妊娠の可能性がある方
- ・ ペースメーカーを装着されている方
- ・ CVポートを挿入されている方
- ・ 脳室シャントを造設中の方

### 次の方は検査が受けられない場合があります

- ・ 授乳中の方
- ・ 豊胸手術を受けた方
- ・ 乳がんまたは乳腺の病気で治療中

詳細はお問い合わせください