

施設名 **イムス三芳総合病院**平成26年
8月現在

技師数 15名 (男性 10名 女性 5名)

病院DATA

開設 昭和52年5月20日 (平成25年3月新築移転)
 住所 埼玉県入間郡三芳町藤久保974-3
 病床数 238床
 職員数 約480名
 診療科 内科・呼吸器内科・循環器内科・消化器内科・糖尿病内科・腎臓内科
 リウマチ科・神経内科・外科・呼吸器外科・消化器外科・整形外科
 脳神経外科・小児科・皮膚科・泌尿器科・眼科・耳鼻咽喉科

求人情報

勤務時間 平日 8:30~17:30 (休憩60分)
 土曜 8:30~12:30 または 9:00~13:00
 休日・夜間当直あり(月4回程度)
 休日 4週8休(月平均9.0日 年間113日)
 休暇 年次有給休暇(初年度10日)
 慶弔休暇・年末年始 特別休暇など
 その他 昇給1回 賞与2回
 社会保険(健康保険・厚生年金) 雇用保険・労災保険
 交通費(車通勤可) 職員・家族医療費減免制度

アクセス

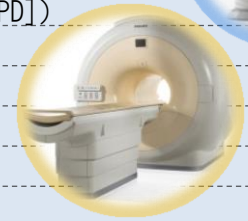
鉄道 東武東上線 鶴瀬駅下車 西口より徒歩30分
 無料送迎シャトルバスあり
 バス 鶴瀬駅西口より ライフバス 浄水場入口 下車 徒歩1分

お問い合わせ

電話 049-258-2323 (代表)
 担当 総務課 (当院HPの問い合わせフォームからも問い合わせ可)

導入機器と業務内容

一般撮影装置 2台 (島津・日立)
 ポータブル装置 2台 (手術室専用含む)
 ※ CRシステム (Carestream) (FUJIFILM[手術室用])
 FPDシステム (Canon)
 CT装置 (東芝 Aquilion64)
 MRI装置 (PHILIPS Achieva1.5T)
 X-TV装置 (島津 Cvision Safire[FPD])
 MMG装置 (東芝 Pe.ru.ru[CR])
 外科用X線装置 (島津 Opescope)
 骨密度測定装置 (ALOKA[DEXA法])
 フィルムディジタイザー (日立)
 【検査件数(月)】
 一般:2500件 CT:720件 MRI:350件 MMG:20件
 夜間救急検査あり (1日10~15件程度)

**どんなところ…?**

当院は首都圏近郊の埼玉県入間郡にあります。
 地下鉄有楽町線や副都心線にも直通運転があり、池袋には30分以内と立地もよく、とても住みやすい町です。
 平成25年3月に新築移転し、地域密着型の中規模民間総合病院として広く新しく働きやすい環境となりました。
 『ホテルみたいね〜♪』『こんなところに立派な病院ができて…少し緊張するけど安心ね〜♪』なんて言われたり…
 患者様からもまずまず好評です(*^-^*)
 放射線科は一般からMRIまで有り、ローテーション制なので幅広く技術習得ができ、やりがいがあります。
 増床も決定し、今後さらに大きく進化し続ける病院です。