

施設名 新松戸中央総合病院

技師数 19名(男性12名 女性7名)

病院DATA

開設 昭和54年4月
 住所 千葉県新松戸1丁目380番地
 病床数 333床
 職員数 678名
 診療科 内科, 腎臓内科, 呼吸器内科, 血液内科, 循環器内科, 消化器肝臓内科, 神経内科, リウマチ科, 外科, 脳神経外科, 整形外科, 形成外科, 眼科, 泌尿器科, 皮膚科, 小児科, 耳鼻咽喉科, 麻酔科, 放射線科 他

求人情報

勤務時間 平日 8:30~17:30(休憩60分)
 土曜 8:30~13:00
 当直あり(月2,3回程度) 日により待機有り(脳外、循環器)
 休日 4週8休制(年間112日) 日曜・祝日 他公休
 休暇 年次有給休暇(初年度10日) 慶弔休暇 年末年始
 その他 * 一般撮影、CT、エコーは当番制で8:00~17:00勤務が各一名有り
 * 土曜日はMRIのみ1日勤務(2名ずつ当番制)
 * 寮制度有り(病院借り上げ賃貸、補助有り)

アクセス

鉄道 JR常磐線 新松戸駅下車 徒歩5分
 流山電鉄 幸谷駅下車 徒歩5分

お問い合わせ

電話 047-345-1112(総務課直通)
 メール shinmatsudo.soum.smt@ims.gr.jp
 担当 総務課 三木・田中

導入機器と業務内容

一般撮影：島津2台・日立1台、富士メディカル(FPD・FCR読取機)

骨密度測定装置：DTX-200(東洋メディック)

マンモグラフィ：Diamond YC-106(GE横川)

DR装置：UD150-30(島津メディカル)

CT：16列Aquilion RX・64列Aquilion 64(東芝メディカル)

MRI：Achieva1.5T(フィリップス)

血管撮影装置：Artis zee BA Twin・Artis zee FA(シーメンス)

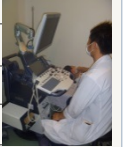
エコー：EUB7500(日立アロカ)・LOGIQ S8(GE横川)

ワークステーション：Vincent(富士メディカル)・Zio(アミン)

PACS：東芝メディカル RIS：イメージワン 電子カルテシステム：アイセル

読影システム：Fレポート・SYNAPSE(富士メディカル)

* 就職後、1・2年目を対象とした業務習得カリキュラムを設け、個人のバラつきなく一定の教育ができるようになっています。また、業務は各装置2名のローテーション制となっており、様々なモダリティに携われます。



フリースペース

当院ではIMSグループでは唯一、超音波検査(心臓以外)を診療放射線技師が行っています。職場の雰囲気も明るく、私生活でも遊びに行くなど、とっても仲の良い職場です。少しでも興味を持って頂けたら、とりあえず見学にいらしてください! 軽い気持ちで構いませんよ! スタッフ一同心よりお待ちしております。

