

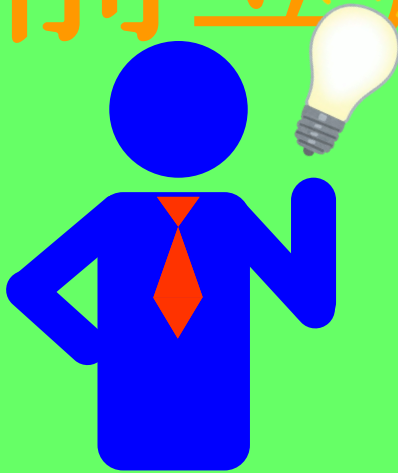
忙しい

平日をお過ごしの方へ



三愛会総合病院

前立腺癌は50代から



男性の癌罹患 **第4位**は前立腺癌です
多くの場合、早期での自覚症状はありません
定期的なPSAチェックをオススメします

前立腺生検が 週末に受けられます

まずは泌尿器科へ

- 1** 前立腺癌が気になる方や、検診等で**PSA**の値が高かった方は
常勤医の外来を受診してください。※水曜と金曜午後は常勤医不在です。
※急な変更がある場合がございます。休診等がないか、お電話でご確認下さい。
- 2** 前立腺生検 入院予約日の相談・入院前検査等
医師が必要と認めた場合、入院予約をおとりします。※土曜日は不定期で行っております。
☞ 当院の常勤医は全員、日本泌尿器科学会認定専門医・指導医ですので、ご安心してお任せ下さい
- 3** 土曜日午前入院・午後検査→日曜日退院

お問い合わせは三愛会総合病院まで

TEL(代表)048-958-3111